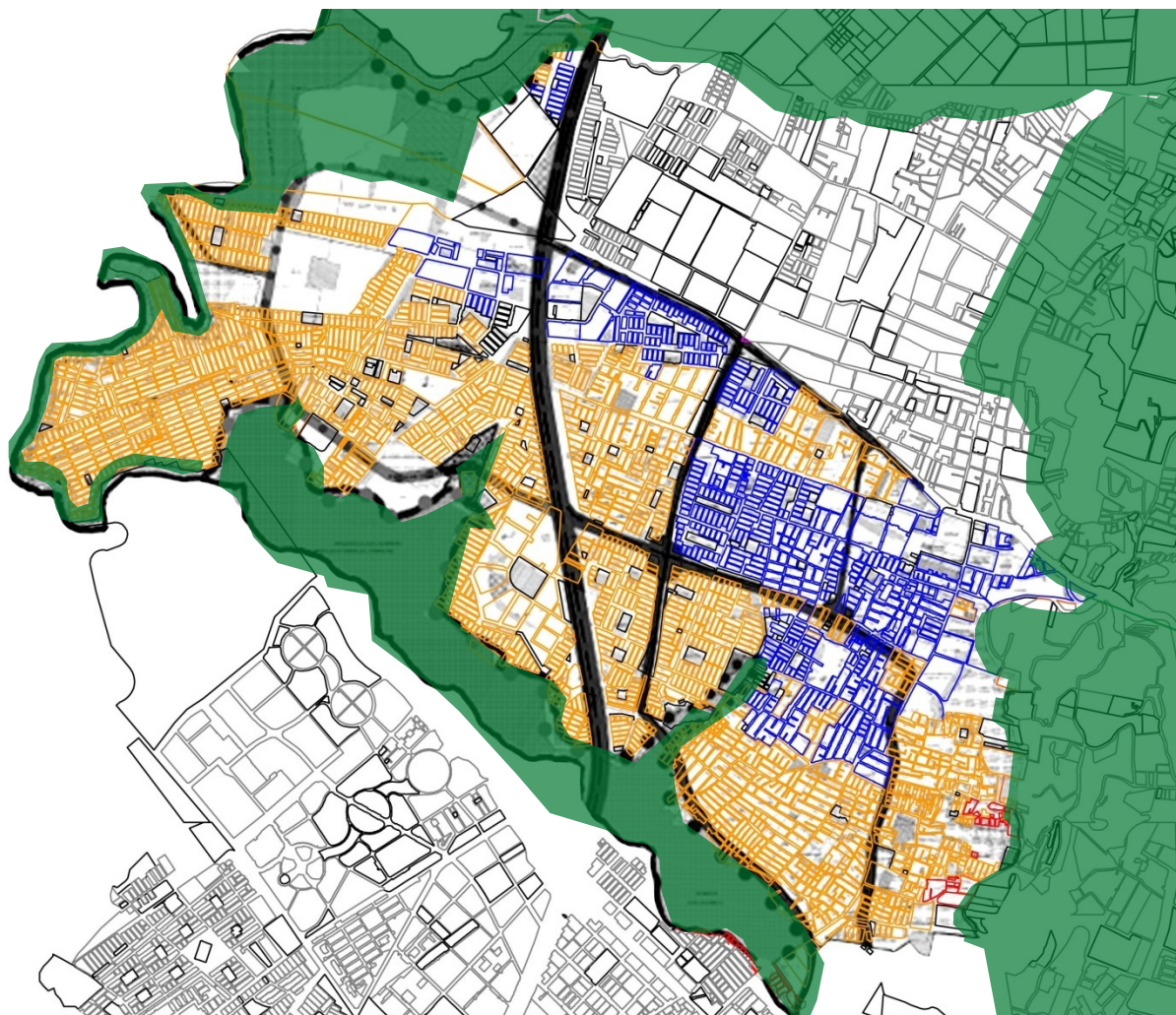


CARACTERIZACIÓN DE LA POBLACIÓN - ESTRATIFICACIÓN

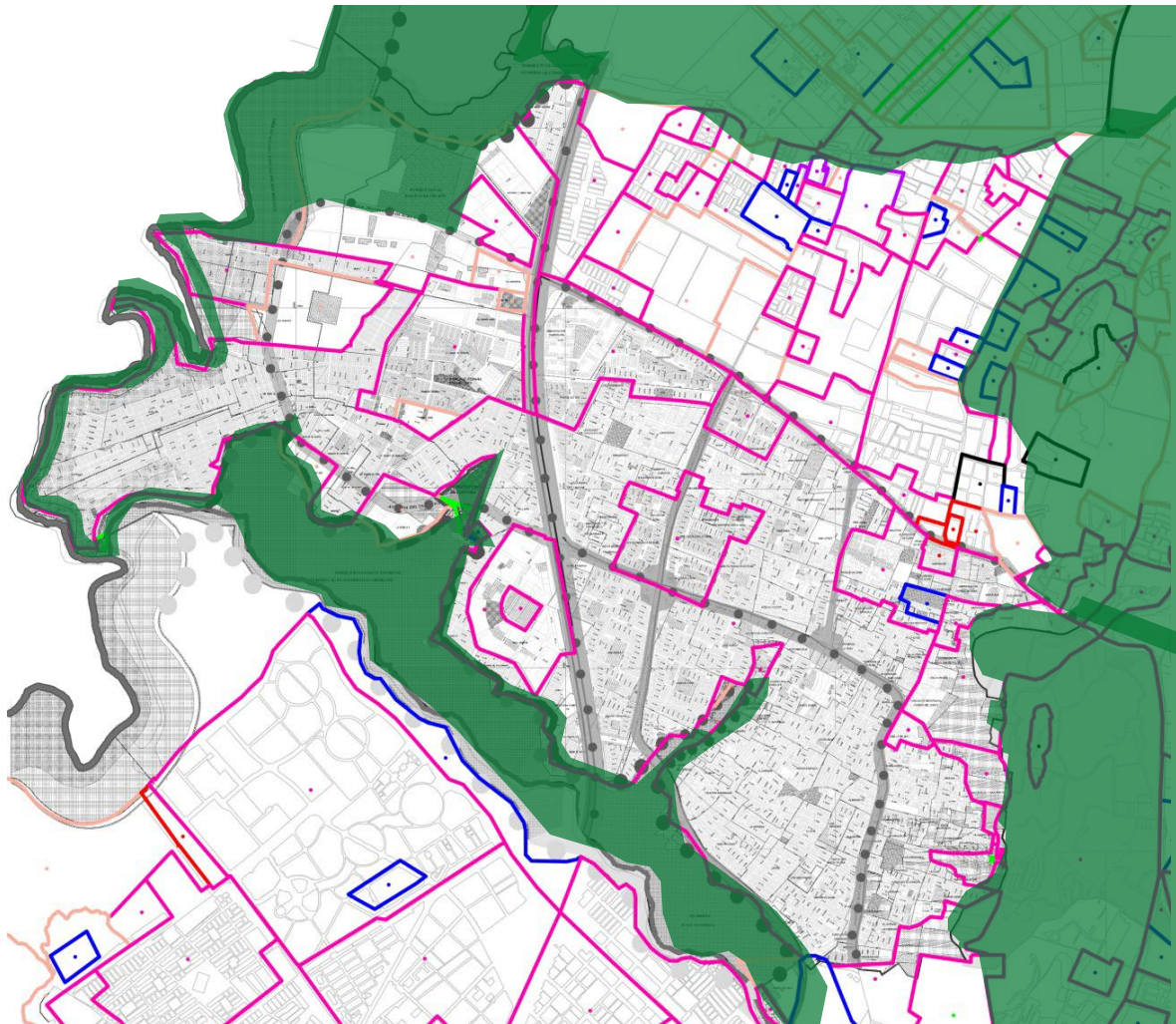


- 1
- 2
- 3

“Los ciudadanos de ingresos altos tienen alternativas: viven en casas grandes con jardines, van a clubes, centros comerciales, vacaciones; en cambio, el ciudadano de bajos ingresos que vive en una casa de treinta o cuarenta metros cuadrados, para esa persona y para sus niños no hay ninguna alternativa de tiempo libre distinta a la televisión y el espacio público.”^[1]

^[1] Varios Autores. Foro Internacional de ESPACIO PÚBLICO Y CIUDAD. Memorias. Cámara de Comercio de Bogotá. Diciembre de 2005

CARACTERIZACIÓN DE LA POBLACIÓN – Usos



- Residencial
- Dotacional
(Parques,
Equipamientos,
Servicios Urbanos)
- Urbana Integral
- Comercio y Servicios

Los Proyectos Urbanos Integrales (PUI) transforman física y socialmente las zonas de la ciudad donde hay más necesidades, mejorando el espacio público, el medio ambiente, los edificios públicos, la movilidad; fortaleciendo la participación comunitaria y la convivencia.

CARACTERIZACIÓN DE LA POBLACIÓN

○ SUBA:

EDAD	2009	2015 (Proyección)
0 - 14	24.5%	22.2%
15 - 64	69.9%	70.7%
65 - más	5.6%	7.1%

La población que predomina en la localidad de Suba son personas de 15 a 64 años. En las UPZ's estudiadas predomina el uso residencial.

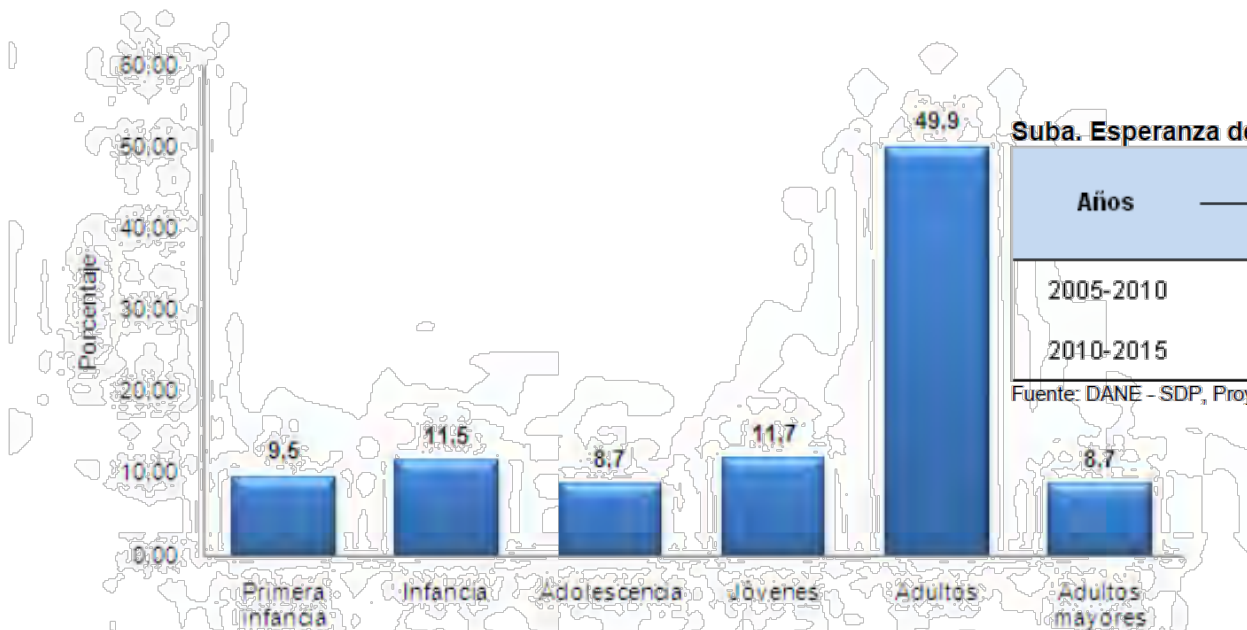
Además, en este sector una población importante a tener en cuenta, son los ciclistas debido a la importancia de la cicloruta existente en el humedal.

Año	Edad Media
2005	27.7
2010	29.28
2015	30.96



CARACTERIZACIÓN DE LA POBLACIÓN

Suba. Distribución de los grupos poblacionales. 2009



Suba. Esperanza del vida al nacer por sexo 2005-2015

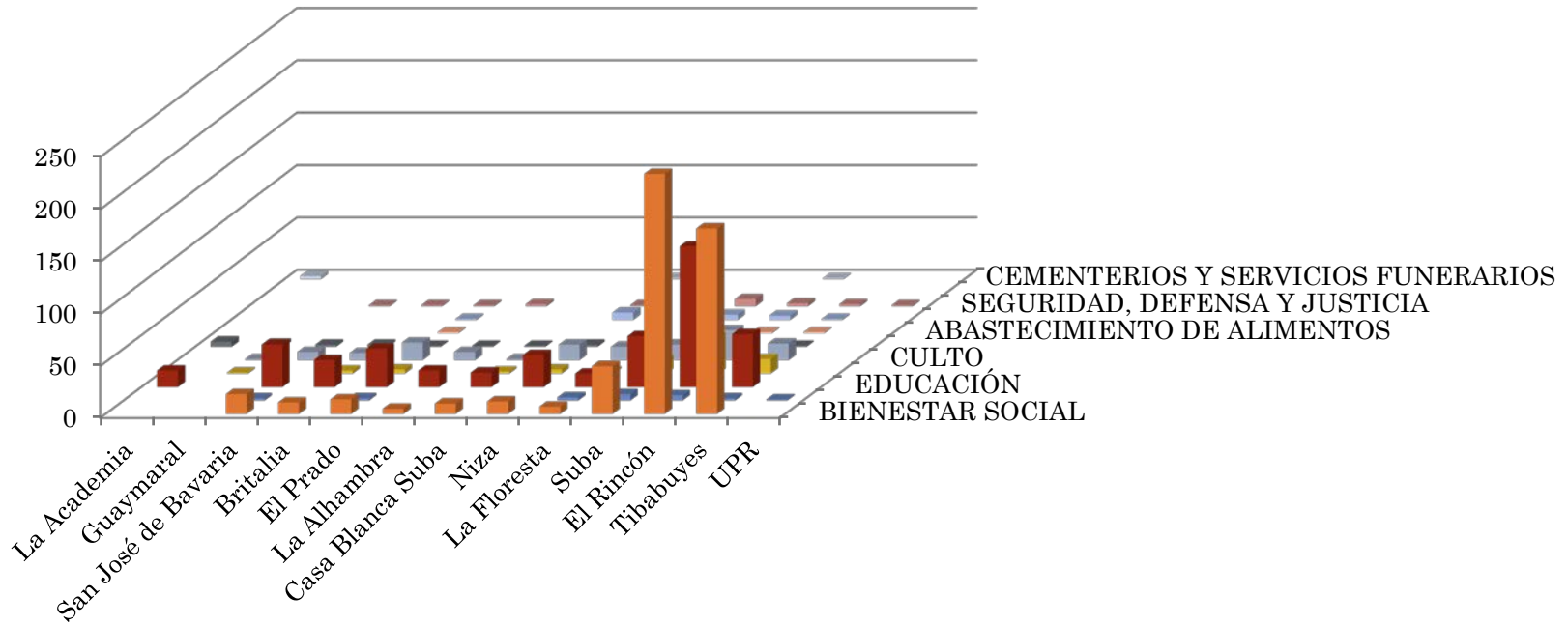
Años	Esperanza de vida al nacer (años)		
	Hombres	Mujeres	Total
2005-2010	74,68	80,34	77,43
2010-2015	75,56	80,72	78,07

Fuente: DANE - SDP, Proyecciones de Población por localidades y UPZ 2006 - 2015

Fuente: DANE - SDP, Proyecciones de Población por localidades y UPZ 2006 - 2015

Los grupos adultos y adultos mayores, son los únicos que cada vez tienen un peso mayor dentro del total de población, en contraste con las persona menores de 25 años que cada vez son un grupo poblacional menor, debido a la reducción de la fecundidad que experimenta la localidad.

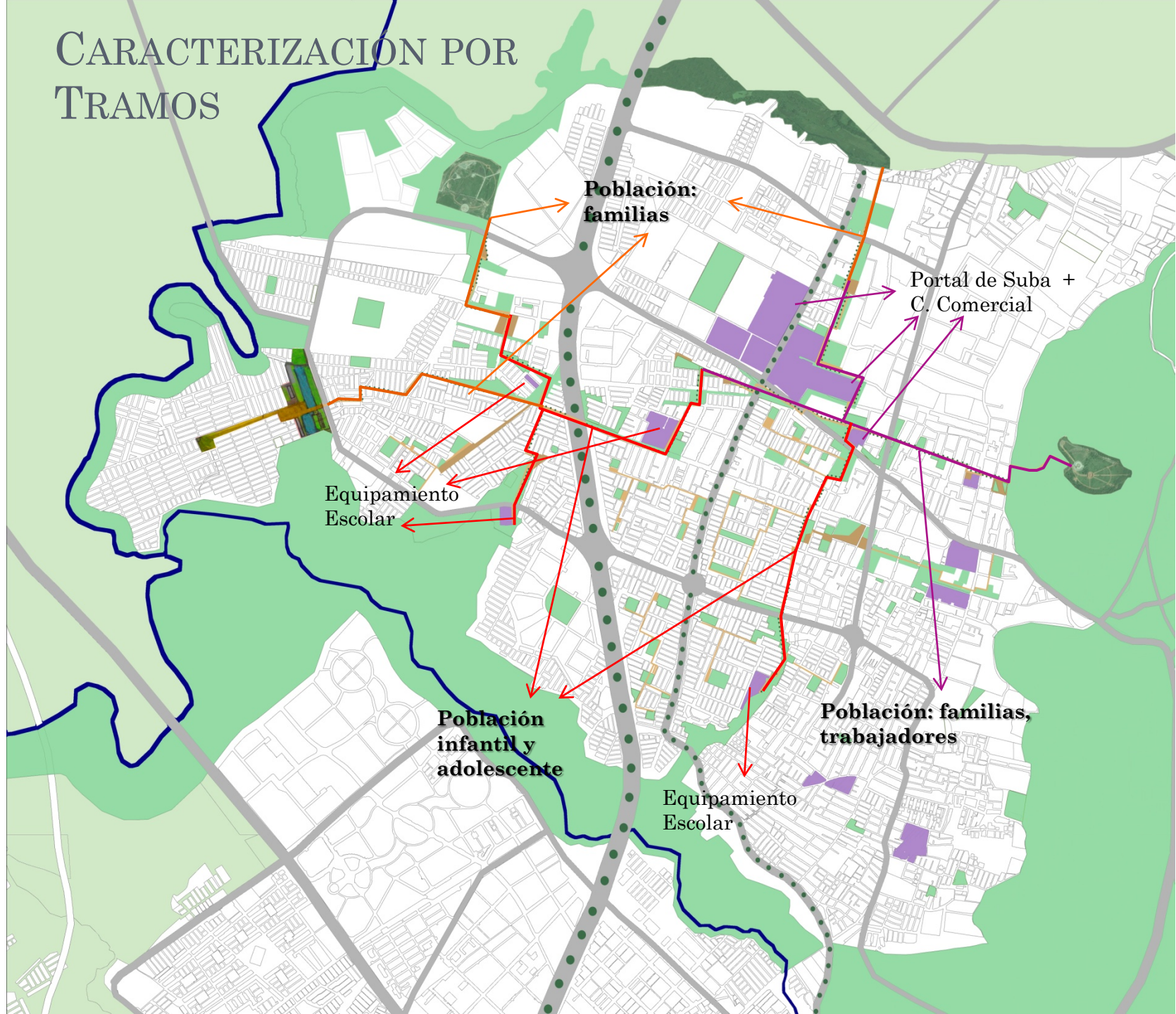
Censo de Equipamientos por UPZ - SUBA



- BIENESTAR SOCIAL
- SALUD
- EDUCACIÓN
- CULTURA
- CULTO
- RECREACIÓN Y DEPORTE
- ABASTECIMIENTO DE ALIMENTOS
- ADMINISTRACIÓN
- SEGURIDAD, DEFENSA Y JUSTICIA
- RECINTOS FERIALES
- CEMENTERIOS Y SERVICIOS FUNERARIOS



CARACTERIZACION POR TRAMOS



CARACTERIZACIÓN POR TRAMOS POBLACIÓN - ACTIVIDADES

- Personas de escasos recursos entre las que se encuentran:
- Familias
- Niños
- Trabajadores

