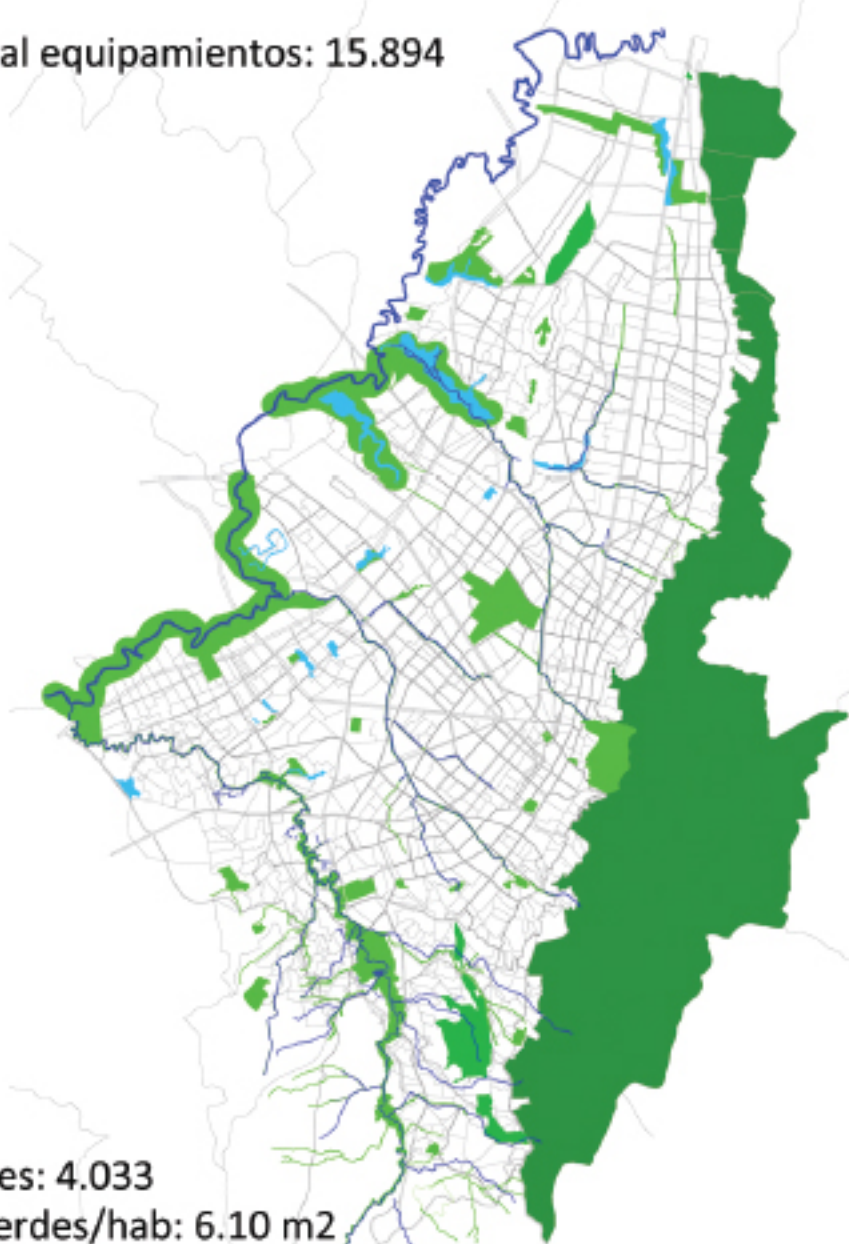


Total equipamientos: 15.894

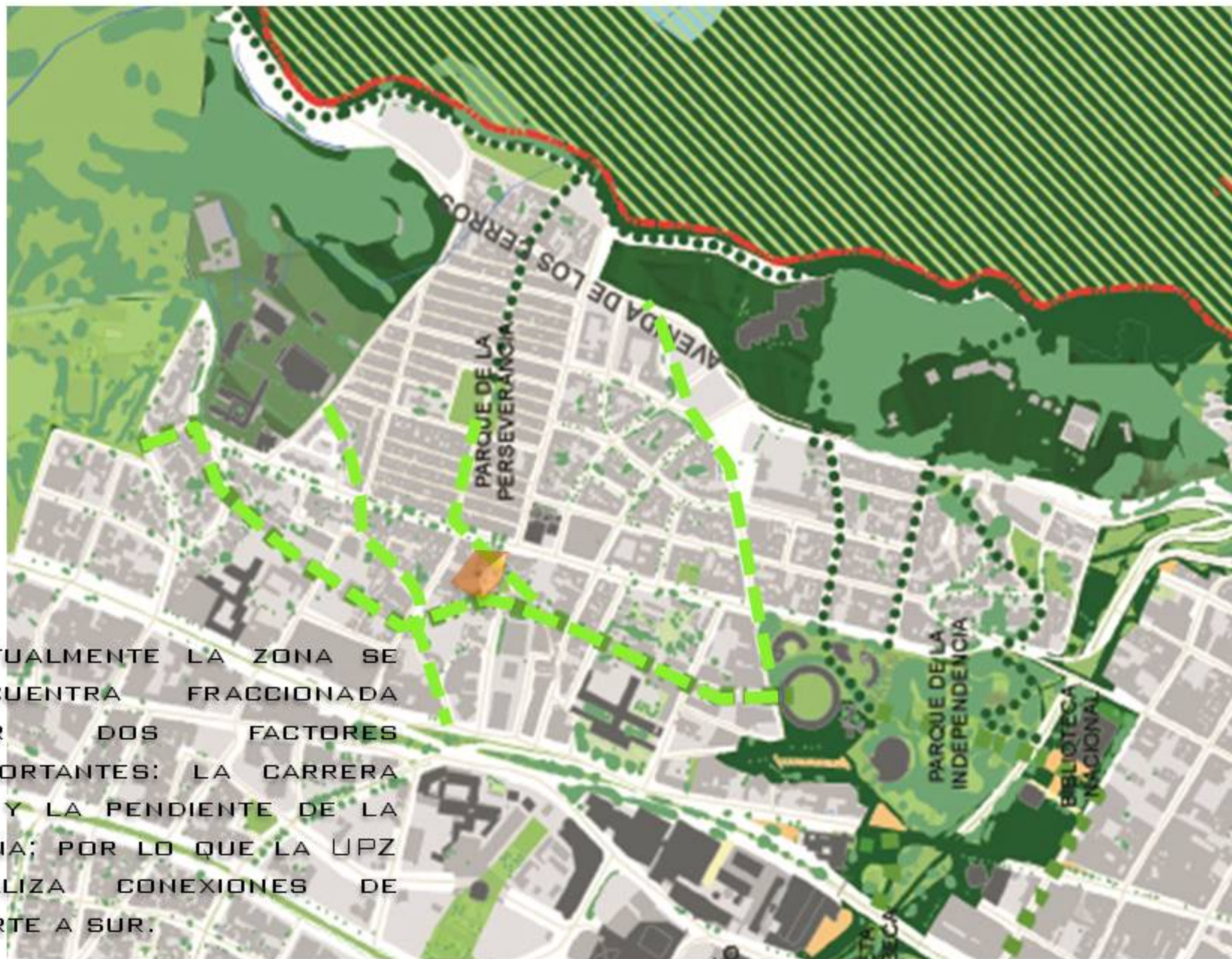


Total parques: 4.033

M2 zonas verdes/hab: 6.10 m2

Estándar mínimo mundial: 10 m2

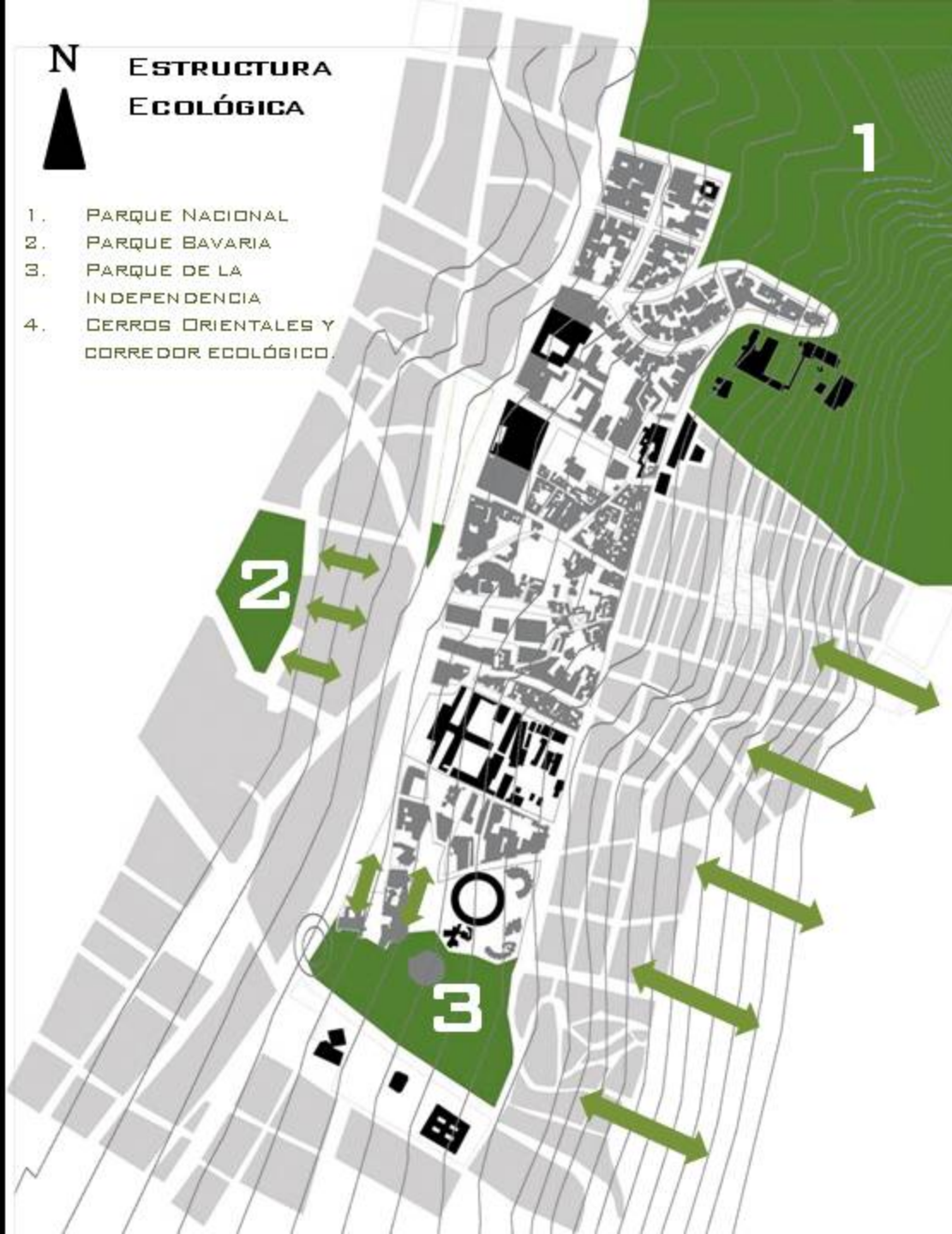
CONEXIÓN ENTRE ESPACIOS PÚBLICOS



ACTUALMENTE LA ZONA SE ENCUENTRA FRACCIONADA POR DOS FACTORES IMPORTANTES: LA CARRERA 5ª Y LA PENDIENTE DE LA ZONA; POR LO QUE LA UPZ REALIZA CONEXIONES DE NORTE A SUR.

N ESTRUCTURA ECOLÓGICA

1. PARQUE NACIONAL
2. PARQUE BAVARIA
3. PARQUE DE LA INDEPENDENCIA
4. CERROS ORIENTALES Y CORREDOR ECOLÓGICO.



ESPACIO PÚBLICO Y CALIDAD AMBIENTAL

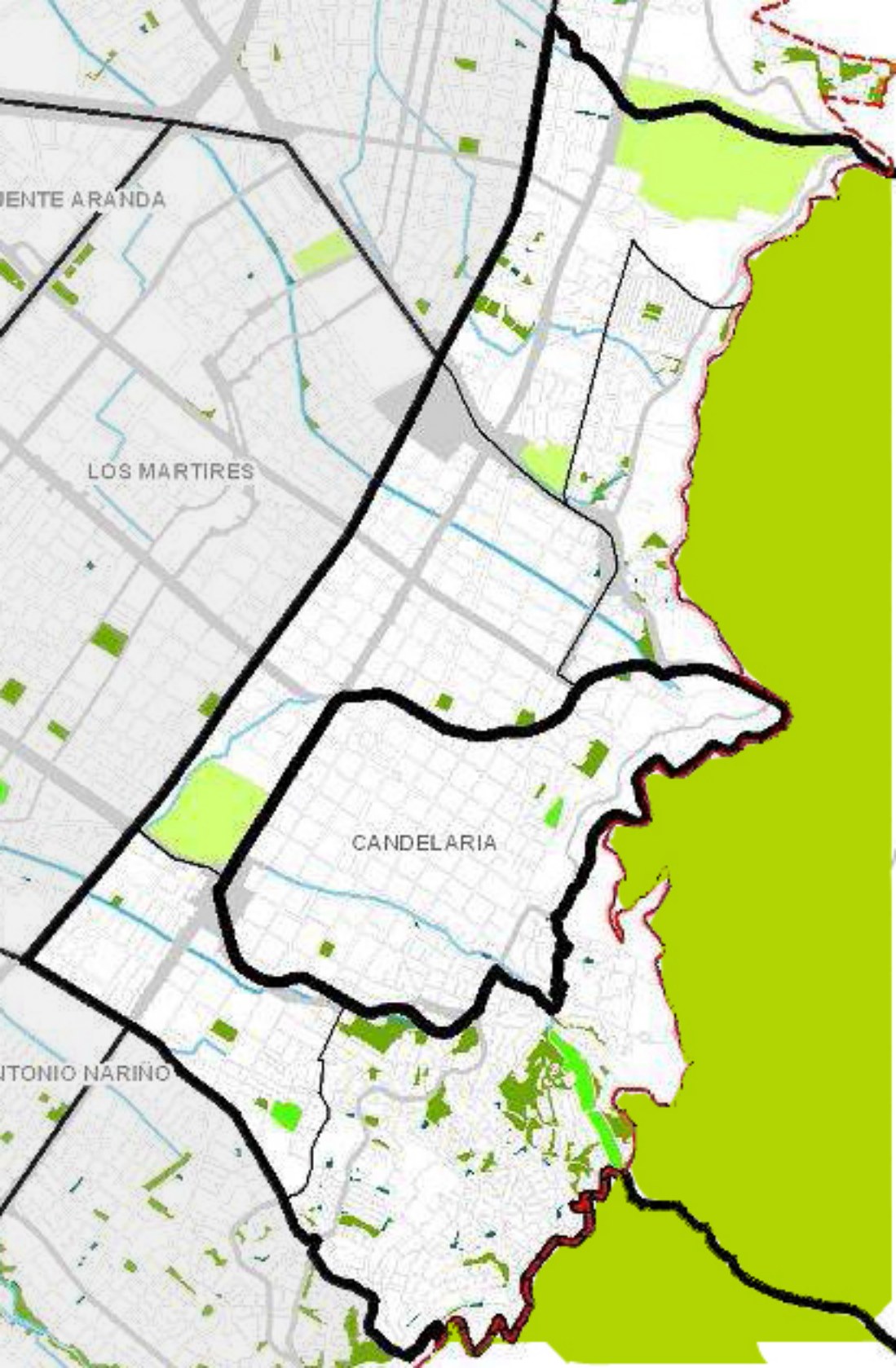
- LAS ZONAS VERDES PRINCIPALES AL ENTORNO DEL BARRIO SON BIENES DE INTERÉS CULTURAL.
- HAY UNA RELACIÓN VISUAL DIRECTA CON LOS CERROS ORIENTALES COMO TELÓN DE FONDO.
- AL INTERIOR DEL BARRIO NO HAY ZONAS VERDES A ESCALA VECINAL.
- ALREDEDOR DE LOS EQUIPAMIENTOS CULTURALES HAY TODO UN PLANTEAMIENTO DE ARBORIZACIÓN QUE SE ARTICULA AL ESPACIO PÚBLICO Y GENERA ESPACIOS DE RECORRIDOS.
- HAY VARIAS OPORTUNIDADES PARA ARTICULAR EL CORREDOR ECOLÓGICO DE LOS CERROS CON LAS ÁREAS VERDES MÁS IMPORTANTES A TRAVÉS DE EJES TRANSVERSALES Y LONGITUDINALES.

ENTE ARANDA

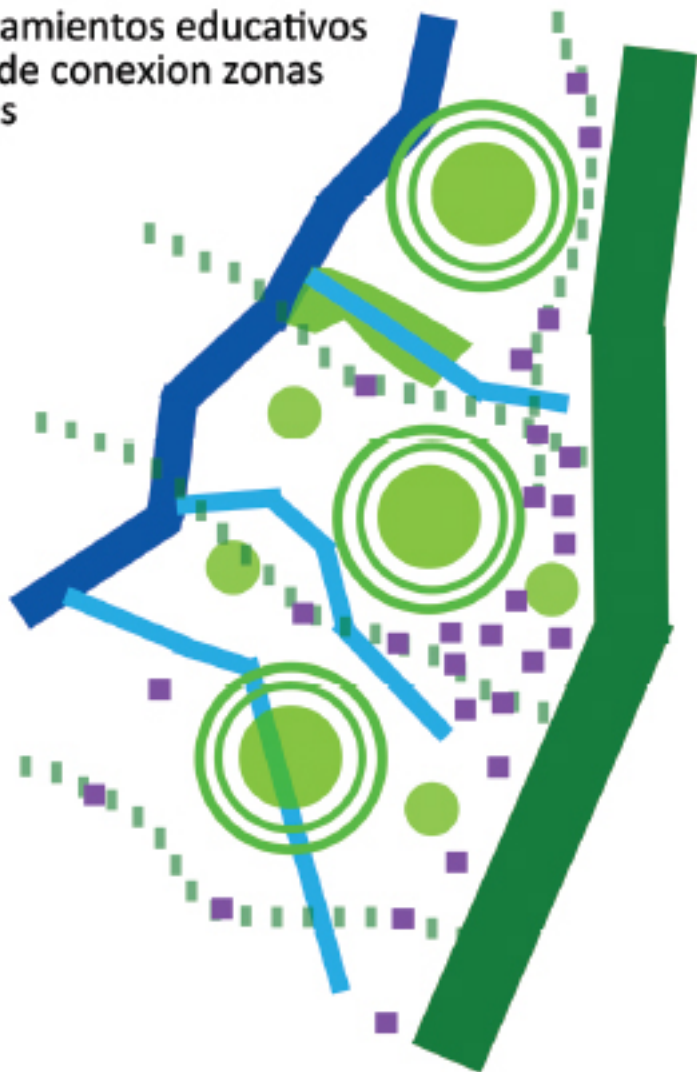
LOS MARTIRES

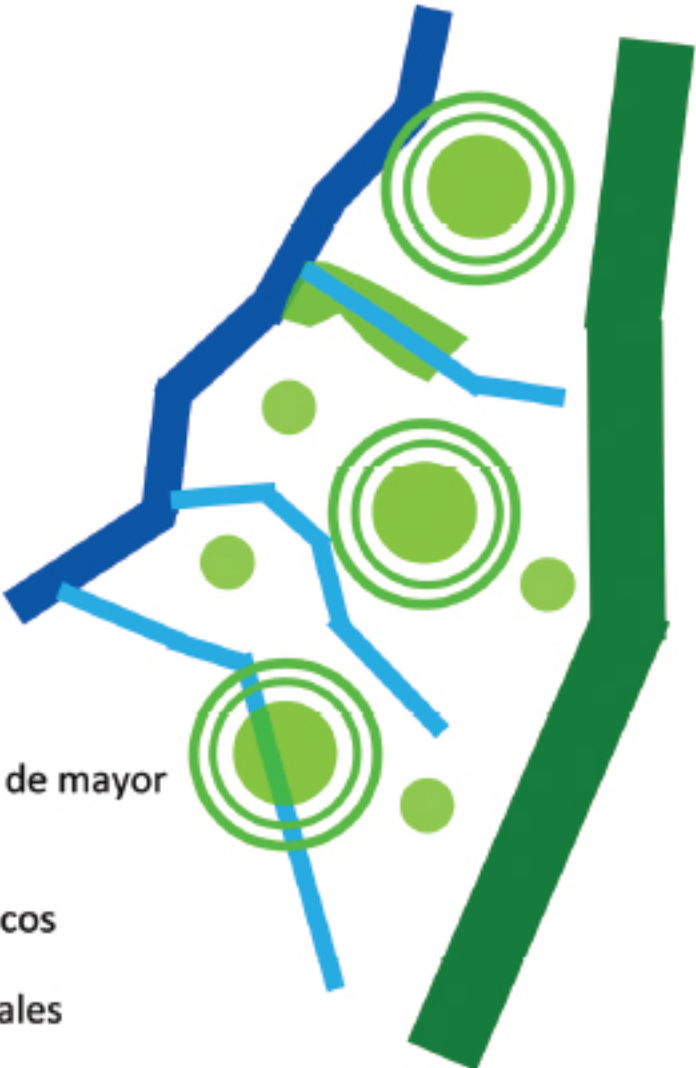
CANDELARIA

TONIO NARIÑO



- Equipamientos educativos
- Falta de conexión zonas verdes



- 
- The map illustrates the spatial distribution of green infrastructure in Bogotá. It features several key elements: a network of water bodies shown in light blue, the Bogotá River in dark blue, and the Eastern Hills in dark green. Green zones are represented by concentric circles, with the largest ones indicating high hierarchy. Smaller green circles represent individual parks. The legend on the left side of the map provides the following information:
- Zonas verdes de mayor jerarquía
 - Parques
 - Cuerpos hídricos
 - Río Bogotá
 - Cerros orientales