

**GENERALIDADES**

**SUSTENTABILIDAD**

En función de costos por persona transportada respecto al individual.

Notoramente mas seguros y eficientes desde el punto de vista espacial, energetico y ambiental.

Genera menos costos directos como indirectos.

**EQUIDAD**

Un servicio incluyente.

Formal y solidario.

Un sistema democratico, barato, fluido, organizado y rapido.

**INFRAESTRUCTURA EXISTENTE**

Amable y sobresaliente.

Priorizacion del transporte colectivo.

Descongestiona areas densas.

**FACILIDADES PARA EL USUARIO**

Coordinacion de eventos.

difusion masiva de transbordos.

Accesibilidad.

**EFICIENCIA**

Apunta a una utilizacion optima de los recursos disponibles (humanos, economicos y ambientales) para garantizar el menor costo social.

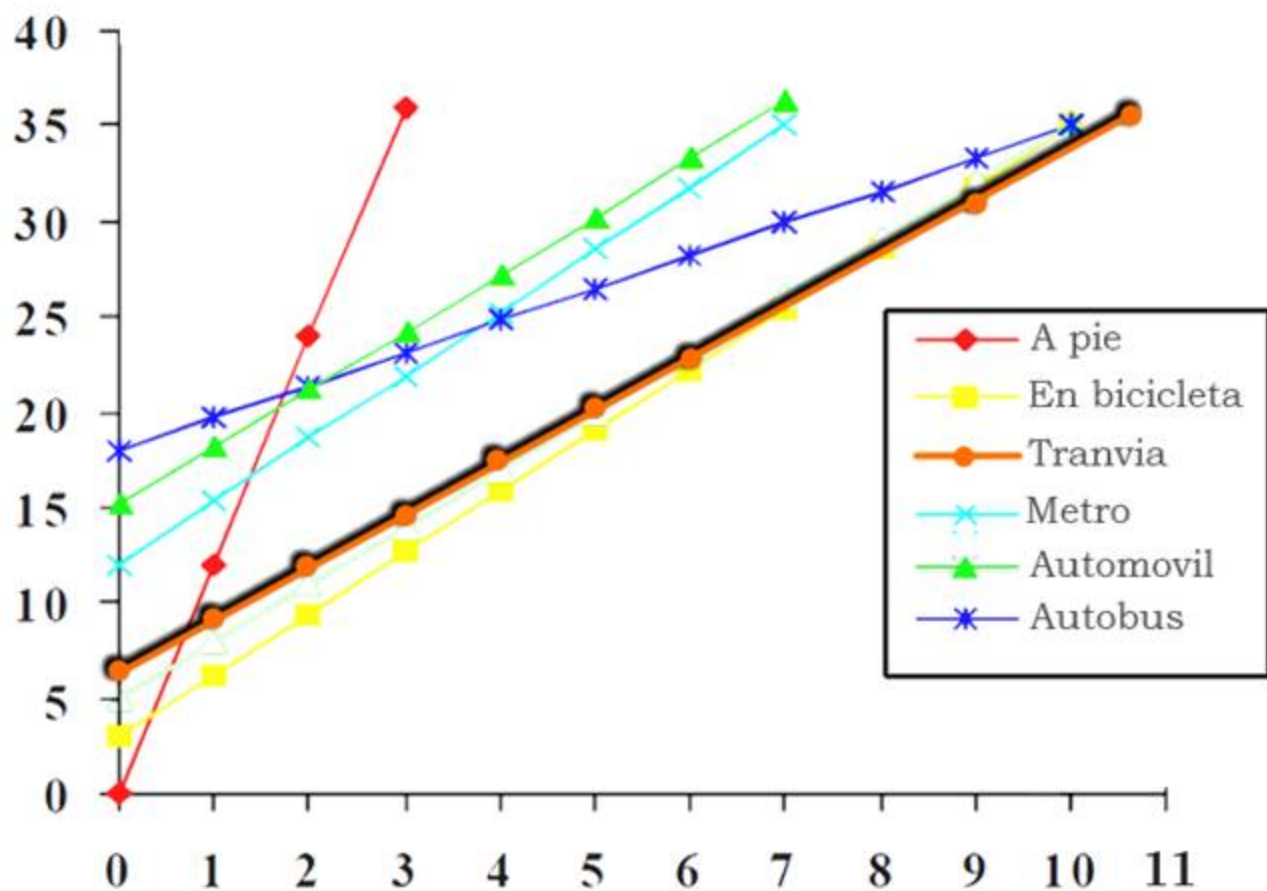
Maxima eficiencia en relacion al pequeño espacio que ocupan en el viario en relacion a pasajero transportado.

Cada pasajero transportado produce once veces menos congestion que cada pasajero de automotor privado.

**SEGURIDAD**

Un transporte seguro obliga a un servicio en el cual se observen todos los elementos necesarios (via y señalizacion, comportamiento del usuario y del no usuario).

**sostenible**

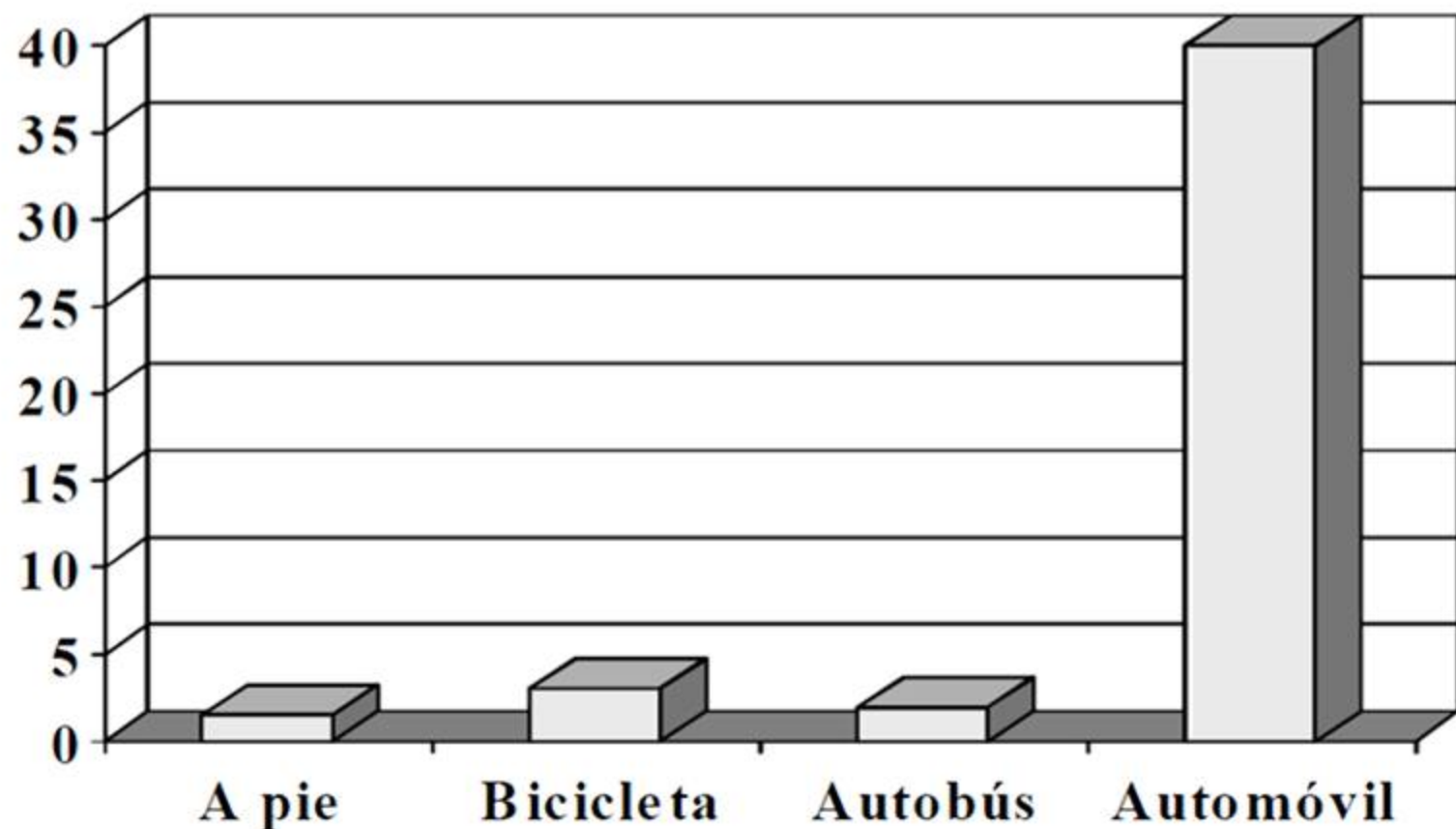


Velocidad urbana de los distintos medios de transporte

FUENTE:  
**ETSAM**

**El tranvía** es uno de los **modos de movilidad** que mas facilidad propone en cuanto a la **movilidad y accesibilidad** en los centros urbanos.

**El autobús y automóvil** son los medios de movilidad que **mas tiempo** les cuesta en **desplazarse** de un lado a otro en los centros urbanos.



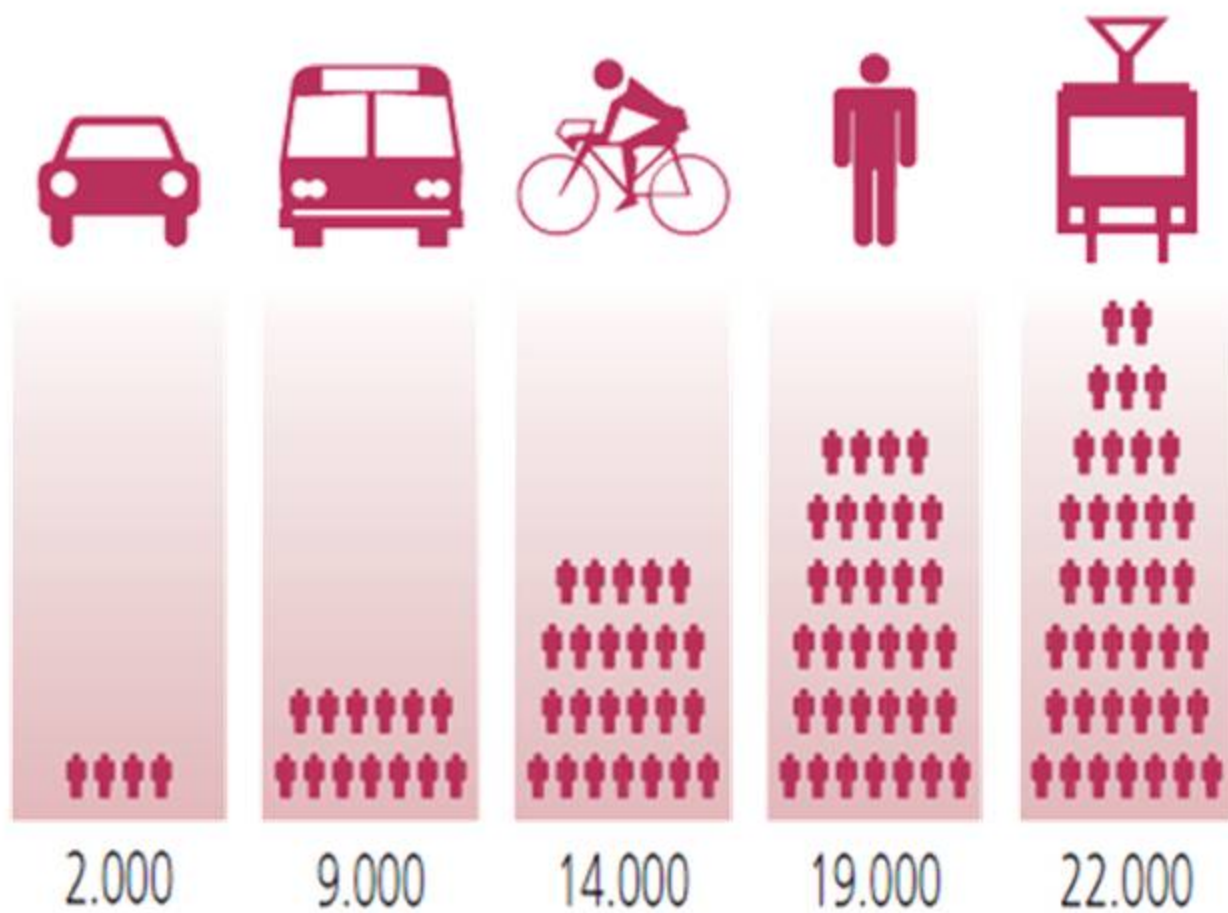
Ocupación de suelo por medio de transporte

FUENTE:  
ETSAM

Calculando el espacio teóricamente ocupa una persona que se moviliza en cualquiera de los medios de transporte de **superficie**, las que lo hacen en vehículo privado resultan ocupar hasta **15 veces** lo que un ciclista y mas de **20 veces** lo que un pasajero de autobús o sencillamente, un peatón.

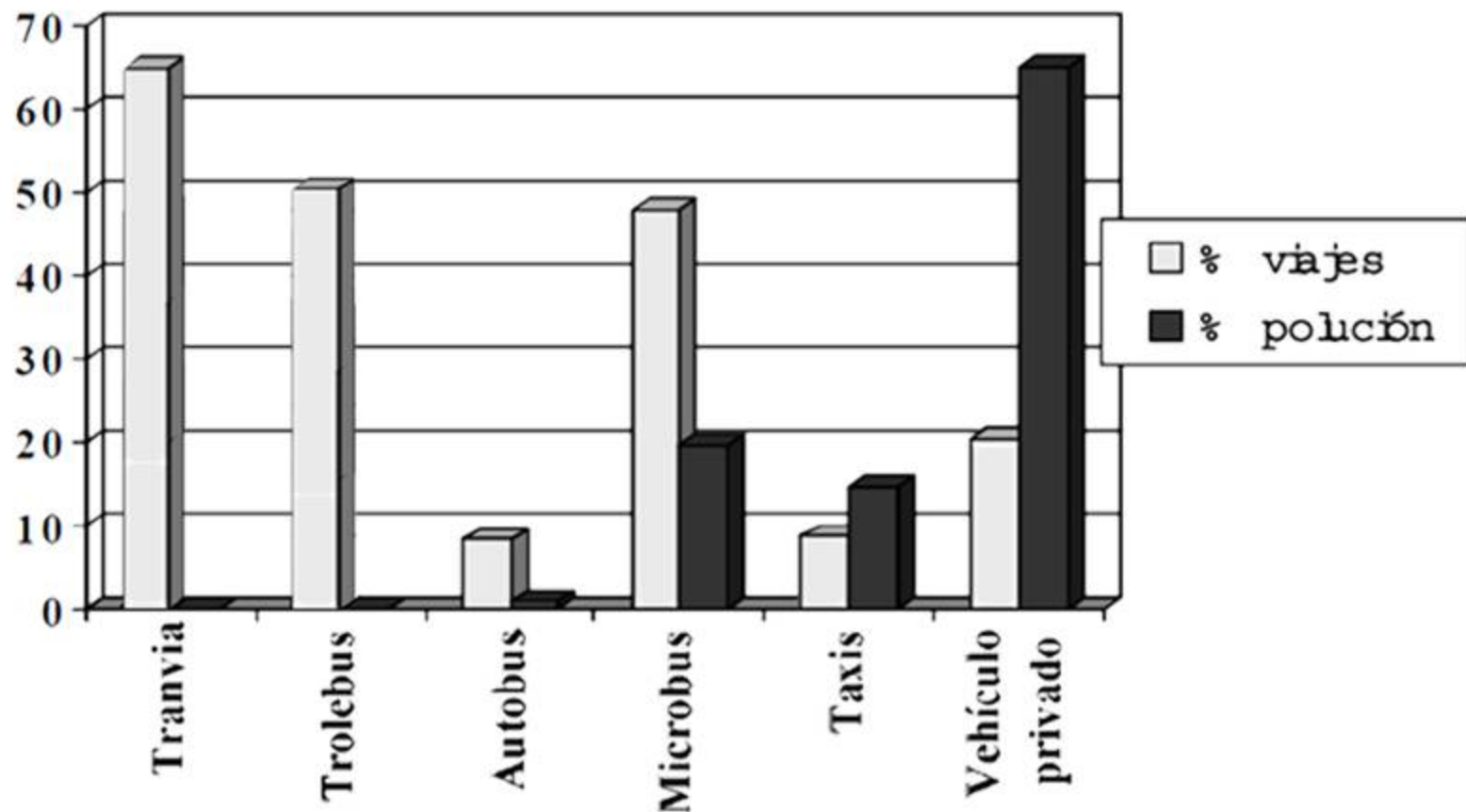


# Número de personas cruzando un espacio de 3-5m de ancho en entorno urbano durante un periodo de 1 hora



FUENTE:  
**ETSAM**



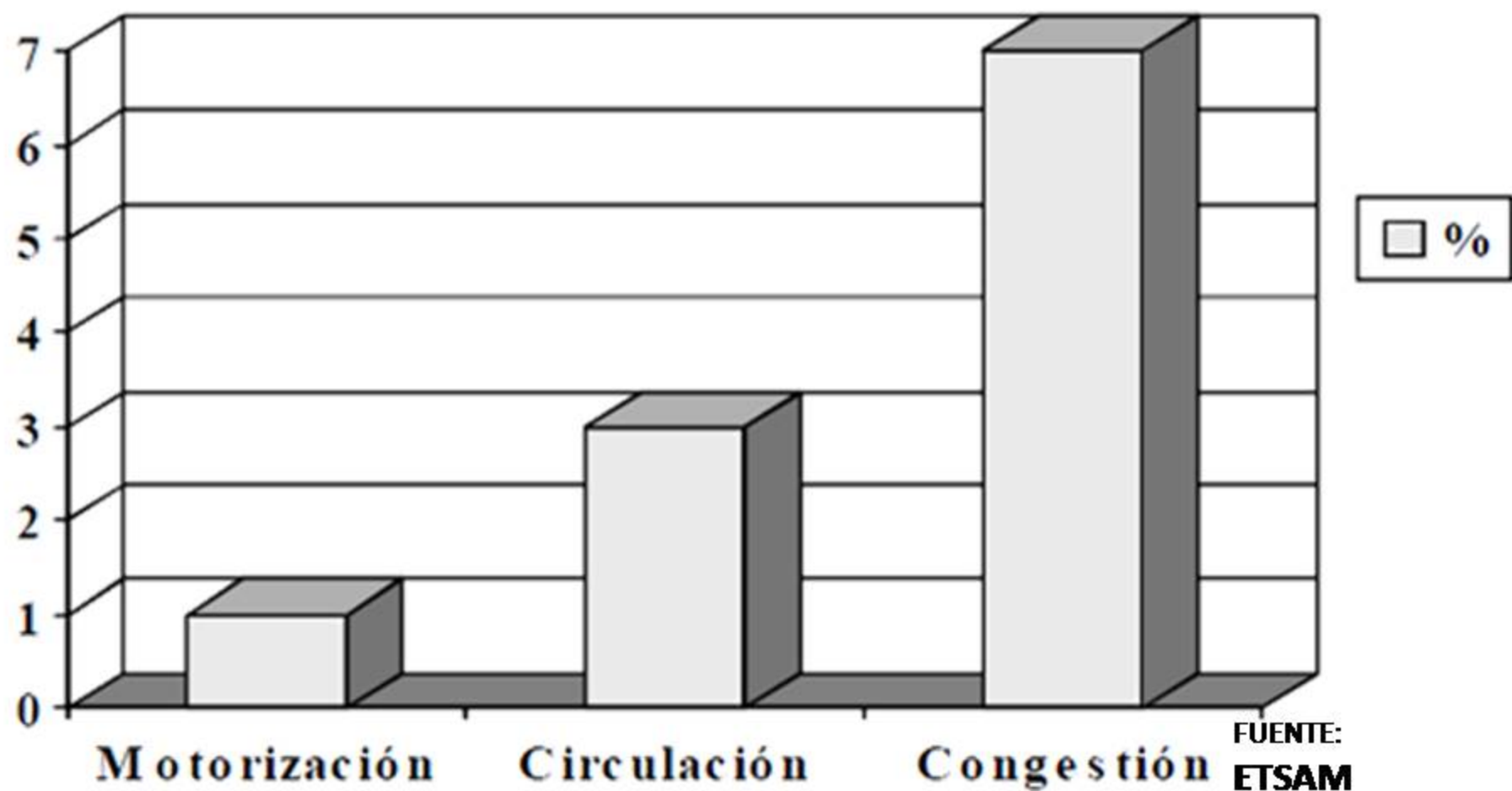


Reparto modal y participación en la polución **FUENTE: ETSAM**

Una persona que se desplaza en un vehículo privado, **consume 4 veces mas energías nos renovables.**

Los medios de **movilidad modernos**, consume **energía eléctrica** la cual puede ser proveniente de distintos **modos de obtención** de la misma.

**Criterios ambientales: ruido, visual, ecológico.**



Repercusión del crecimiento anual de la motorización,  
en la circulación y la congestión