

DIAGNOSTICO NACIONAL

DESEQUILIBRIO TERRITORIAL



Fuente: La infraestructura de Colombia para una adecuada articulación internacional.

IIRSA

Iniciativa para la integración de la infraestructura Regional Suramericana. Promueve la integración física en áreas como transporte, energía y telecomunicaciones impulsando el desarrollo sostenible de la región. Esta fundamentada en el concepto de EJES DE DESARROLLO E INTEGRACIÓN.

EJE ANDINO

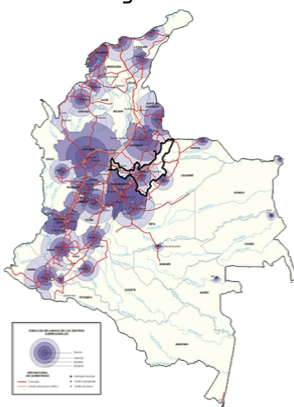
Vincula a Colombia con Ecuador, Venezuela e indirectamente Perú y Bolivia. Su objetivo es el desarrollo económico por medio de la infraestructura vial, creando, condiciones apropiadas para que el transporte carretero sea eficiente.

Plan Nacional de Dobles Calzadas



Fuente: La infraestructura de Colombia para una adecuada articulación internacional.

Centros Subregionales Urbanos



Fuente: IGAC Mapas Nacionales

Corredores Funcionales



- Bogotá - Caribe:** maquinaria industrial y equipos eléctricos, autopartes, muebles, farmacéuticos, pinturas, papeles y envases.
- Bogotá - Venezuela:** Cacao y chocolate, calzado y marroquinería, vehículos automotores, maquinaria industrial y equipos eléctricos, autopartes, electrodomésticos, siderúrgicos, plásticos y pinturas.

Fuente: La infraestructura de Colombia para una adecuada articulación internacional.