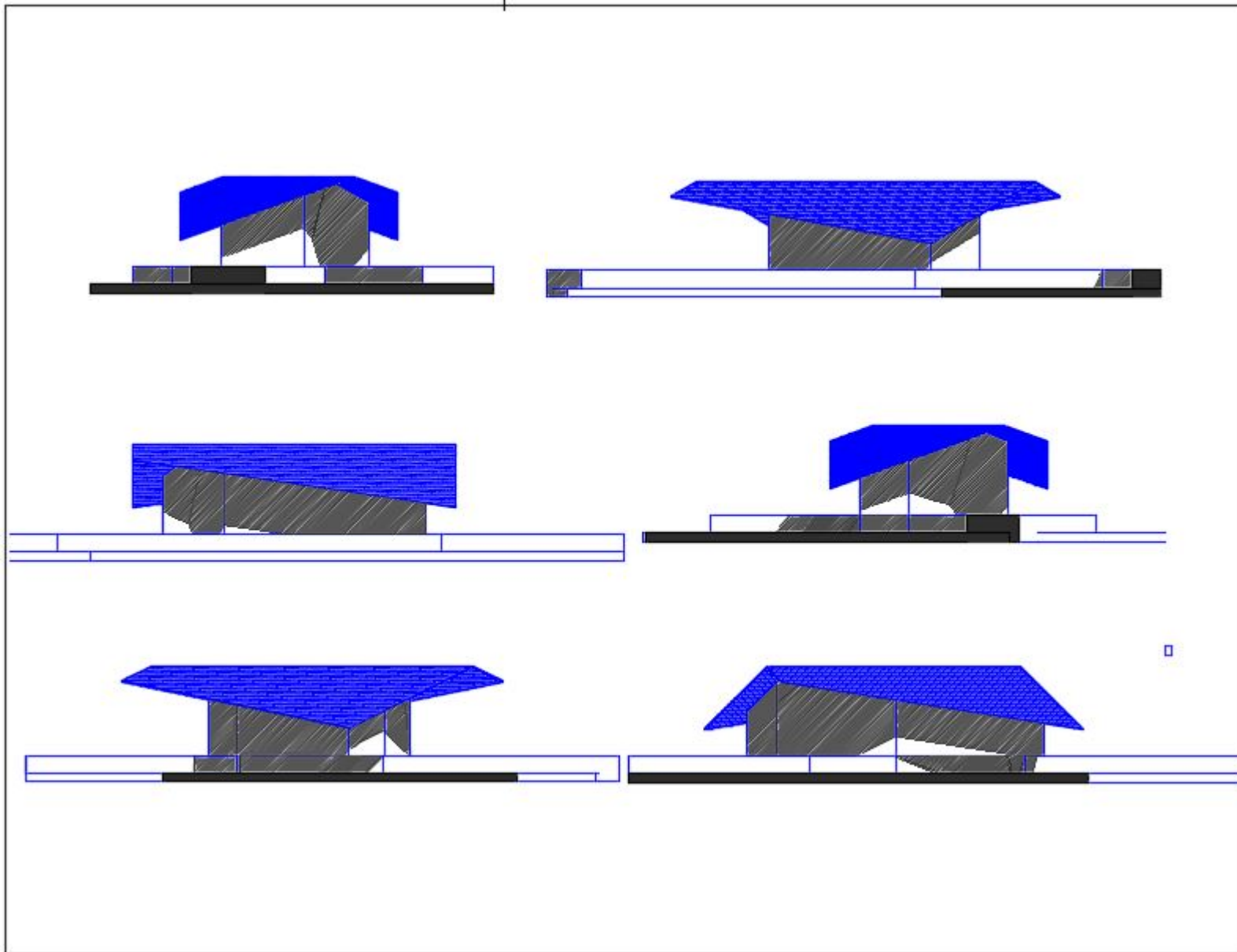
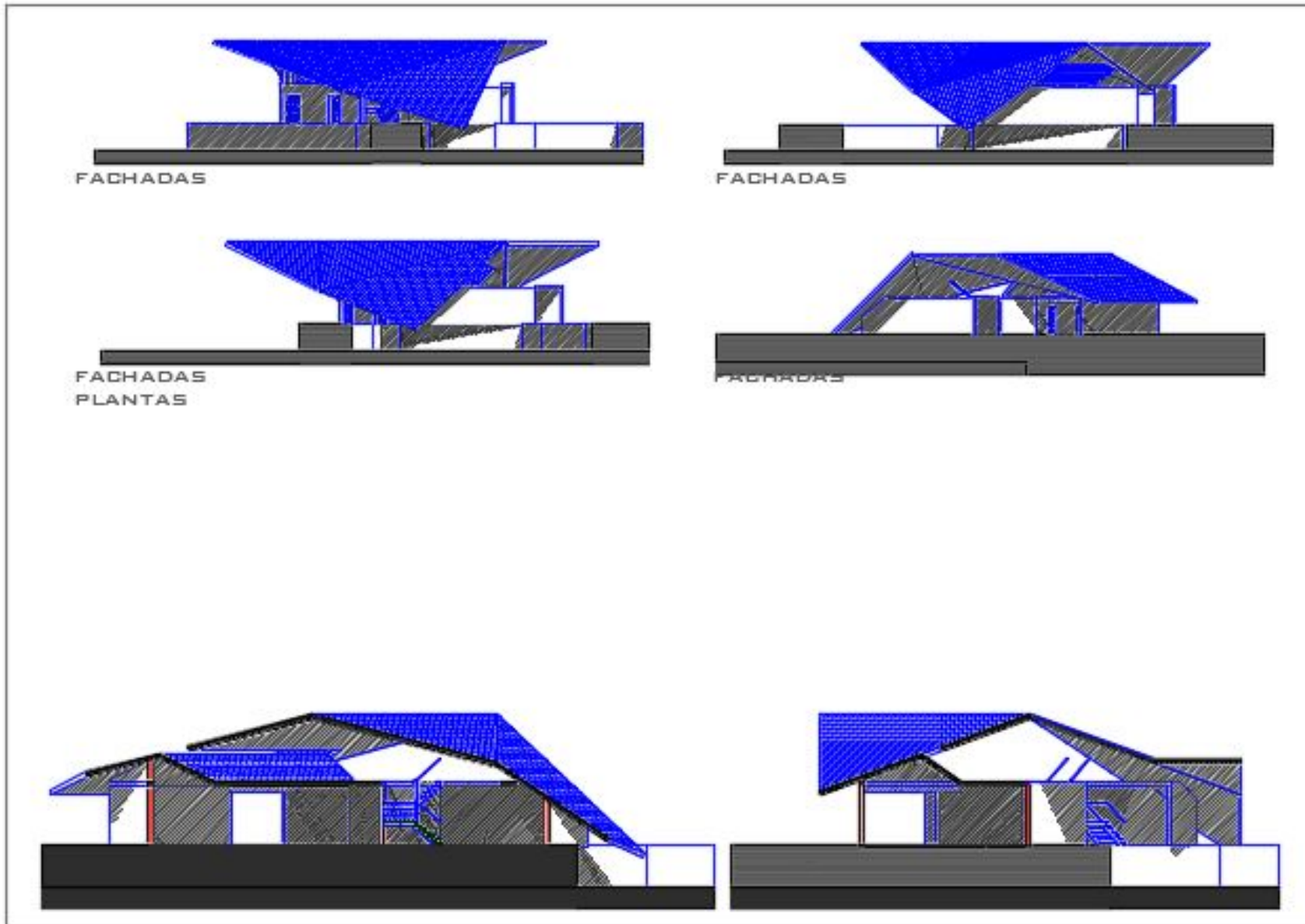


Información Relacionada con Derechos de Autor  
Fuente/ Autor(es): Santiago Pradilla  
Año 2006

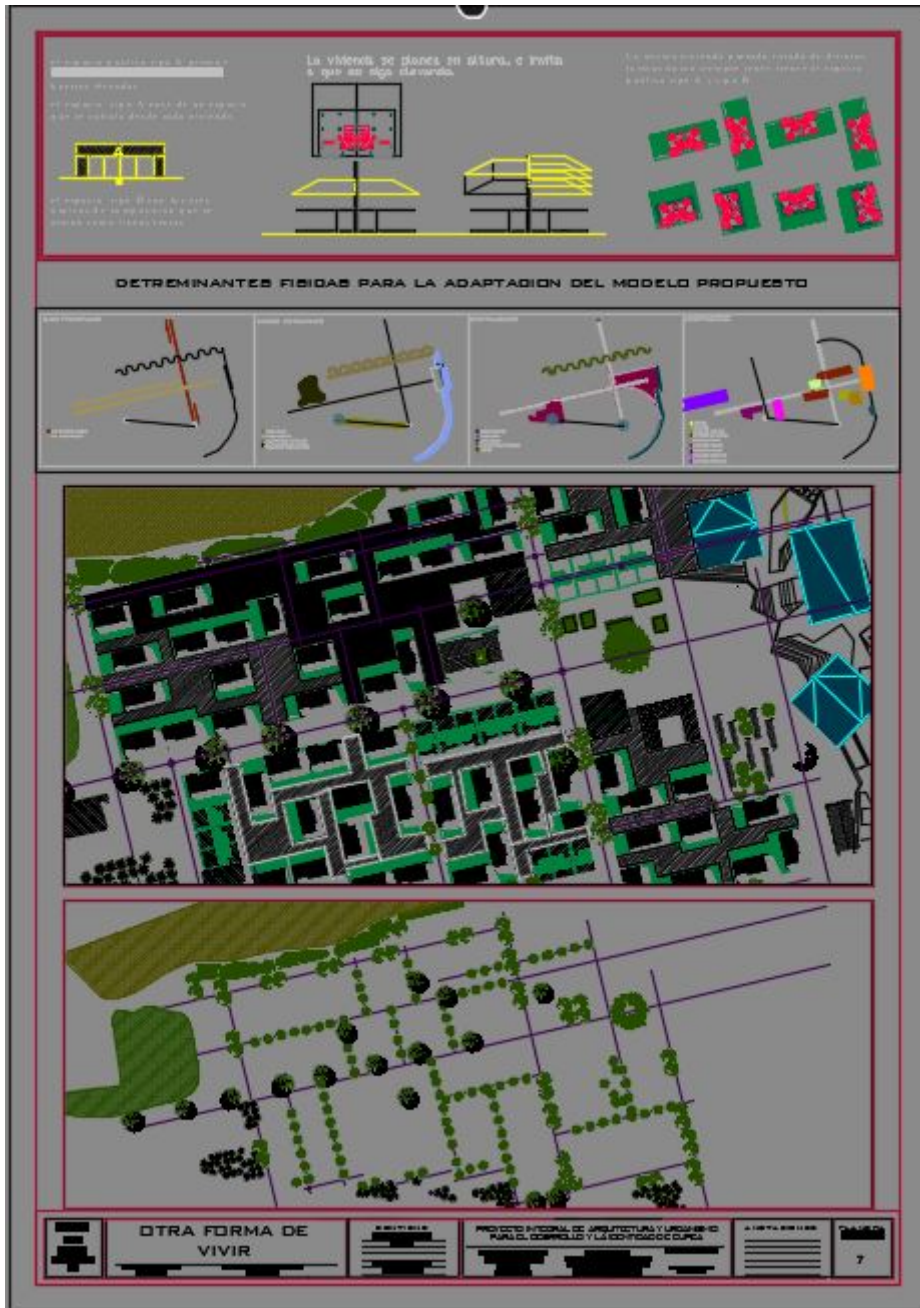


Información Relacionada con Derechos de Autor  
Fuente/ Autor(es): Santiago Pradilla  
Año 2006



Información Relacionada con Derechos de Autor  
Fuente/ Autor(es): Santiago Pradilla  
Año 2006

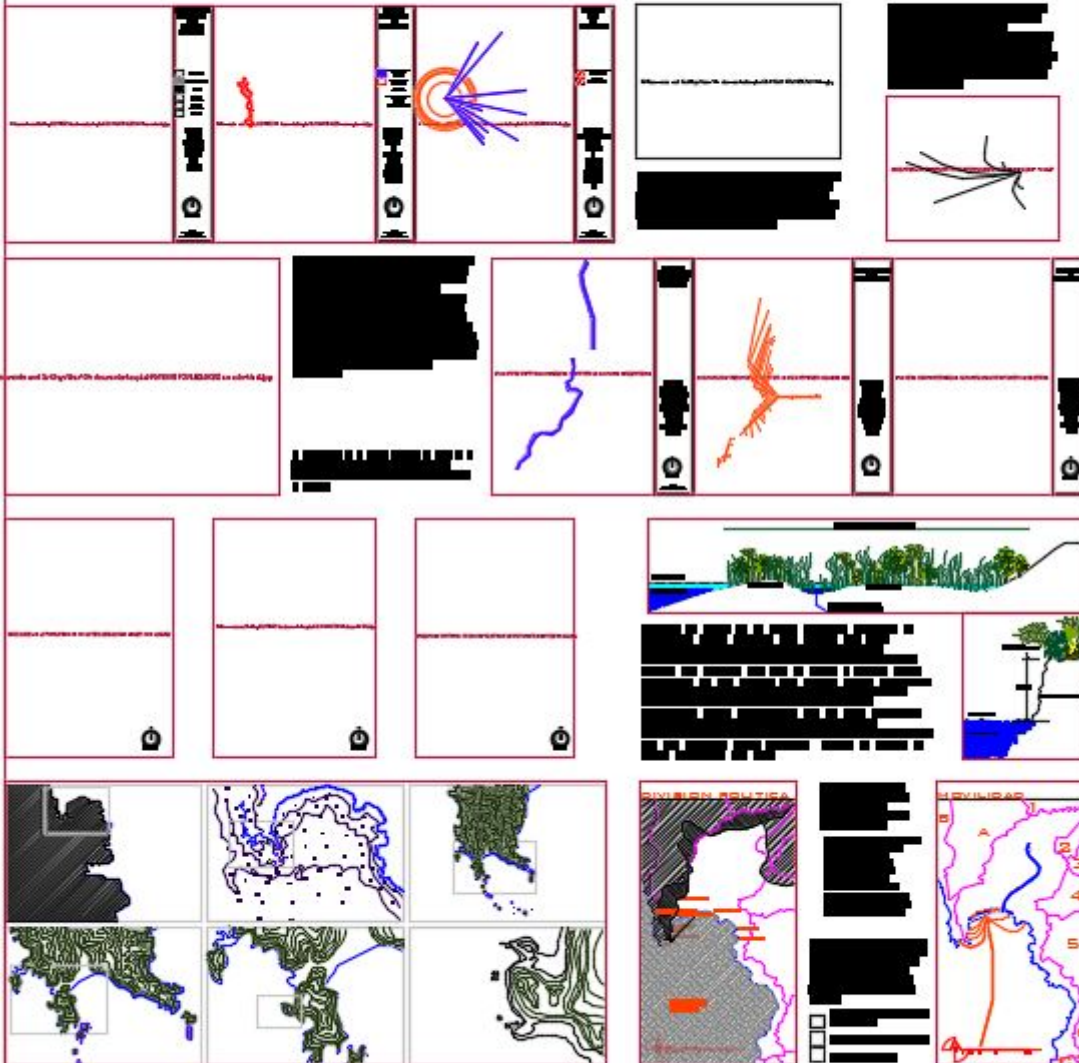




Información Relacionada con Derechos de Autor  
Fuente/ Autor(es): Santiago Pradilla  
Año 2006

# CUPICA

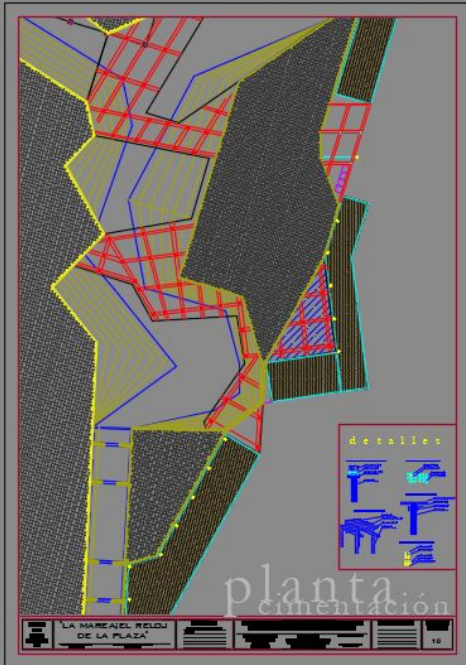
la historia de un pueblo que ha habitado 4 asentamientos en los últimos 8 años



En Cupica se demuestra que la arquitectura es el bien tangible más representativo de cada cultura. No porque muestre un pasado y unas costumbres sino porque determina la manera como se relaciona la gente en el presente, influyendo directamente en la forma de vida, yv en la forma de pensar

Información Relacionada con Derechos de Autor  
Fuente/ Autor(es): Santiago Pradilla  
Año 2006

PLANTA  
CIMENTACION



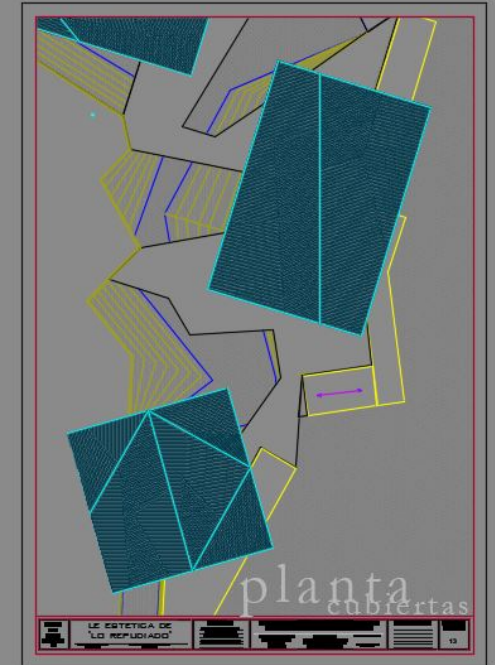
PLANTA 1



PLANTA 2



PLANTA  
CUBIERTAS



Información Relacionada con Derechos de Autor  
Fuente/ Autor(es): Santiago Pradilla  
Año 2006



**TOPOGRAFIA**

**AMBIENTAL 1**

**AMBIENTAL 2**

**ACTIVIDADES-FLUJOS**

**ESCALA**

**LA FRAGILIDAD DEL TERRITORIO**

**CONTIENE** Command

**PROYECTO INTEGRAL DE ARQUITECTURA Y URBANISMO PARA EL DESARROLLO Y LA IDENTIDAD DE CUPICA**

**NOTAS**

**PLANCHAS** 2

**¿Cómo construir un tipo de progreso sostenible? ¿Cómo regular siendo sostenible que lo queremos?**

**¿Hasta dónde puede incidir la arquitectura en la cultura local?**

**LA PISTA "Cupica 3"**

**CUPICA NUEVO "Cupica 4"**

**ESPCIO PROPUESTA**

**MIGRACION DE POBLACION DE PISA (PARTE DE BAHIA CUPICA)**

LA MIGRACION ES UNA REALIDAD, EL ESTUDIO Y LA CAPACITACION SON LAS PRINCIPALES CAUSAS DE ESTE FENOMENO. POCAS VECES VUELVEN LOS HABITANTES

**RAZON DE LAS MIGRACIONES**

Antes de ocupar el nuevo pueblo había 108 familias sin vivienda, y la propuesta del gobierno, sólo consideró 64 lotes para la expansión a futuro.

**CENSO**

**CRECIMIENTO POBLACIONAL**

**¿PARA DONDE CRECE CUPICA?**

**ESCALA**

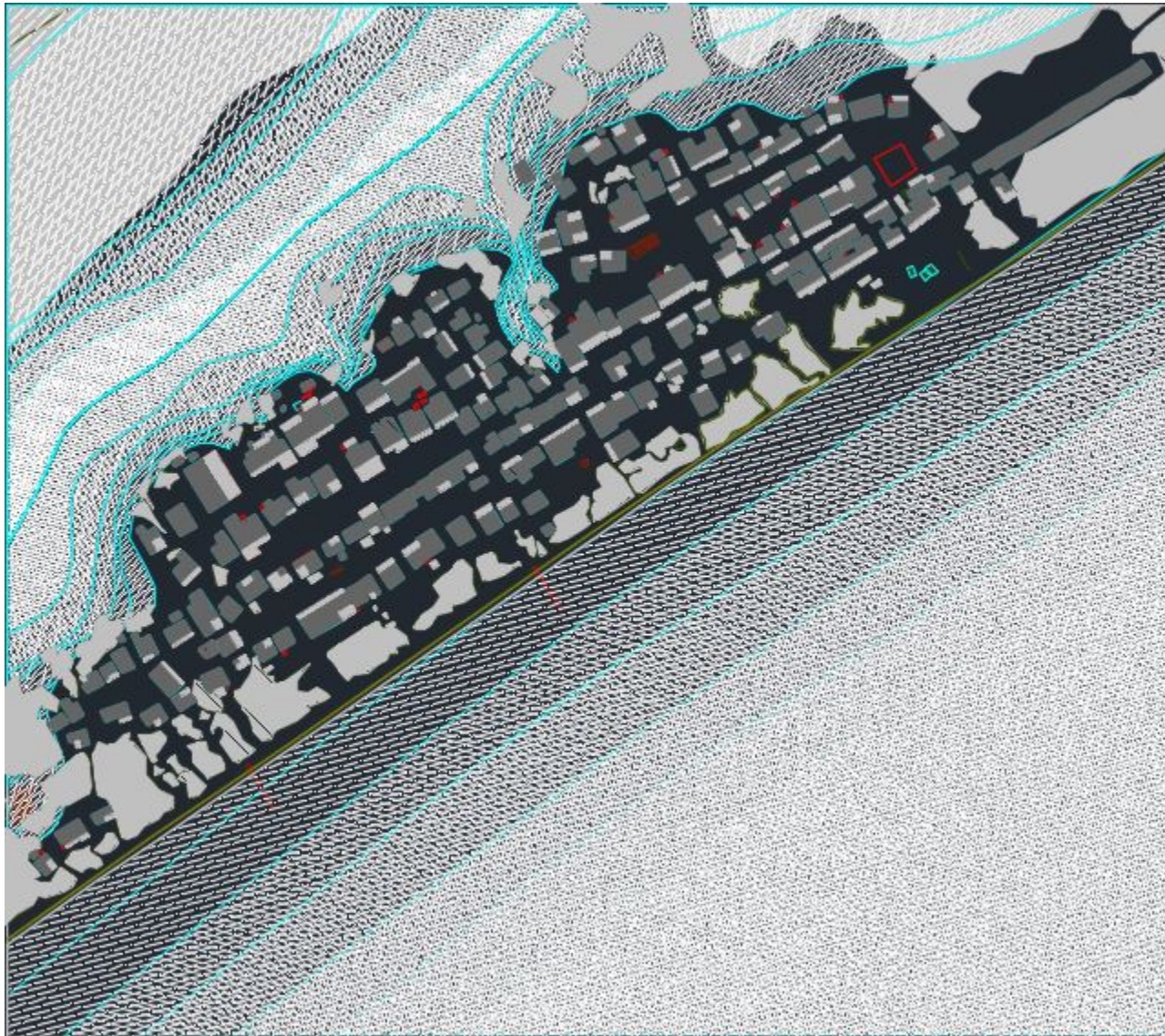
**CONTIENE**

**PROYECTO INTEGRAL DE ARQUITECTURA Y URBANISMO PARA EL DESARROLLO Y LA IDENTIDAD DE CUPICA**

**NOTAS**

**PLANCHAS** 3




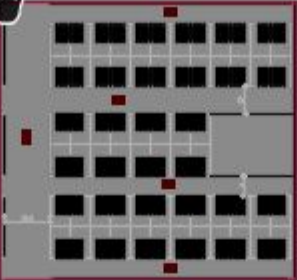
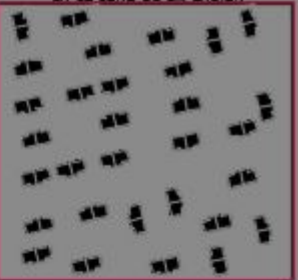

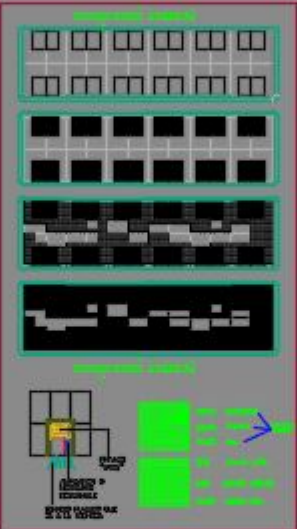


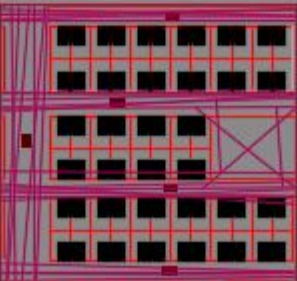
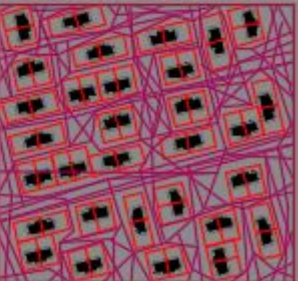


Información Relacionada con Derechos de Autor  
Fuente/ Autor(es): Santiago Pradilla  
Año 2006





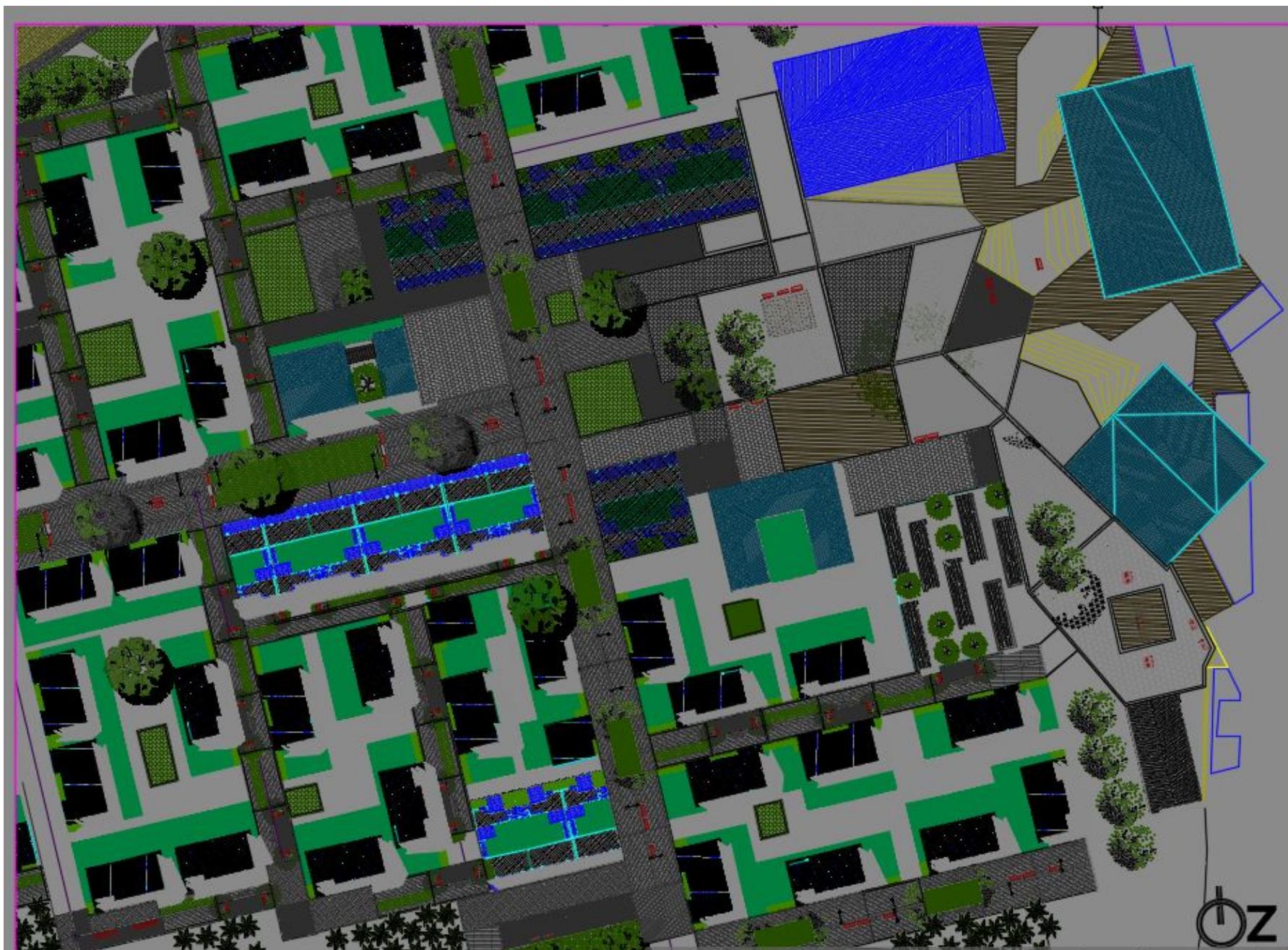
Información Relacionada con Derechos de Autor  
 Fuente/ Autor(es): Santiago Pradilla  
 Año 2006

| ARQUITECTURA DE NO ARQUITECTOS  | LA PROPUESTA DEL GOBIERNO   | PROPUESTA TEORICA, APLICADA EN LA ZONA DE EXPANSION   |
|---|---|---|
|    |    |           |
| <p>62 VIVIENDAS SUELTAS<br/>124 PUERTAS</p>   | <p>64 VIVIENDAS PAREADAS<br/>64 PUERTAS</p>   | <p>62 VIVIENDAS PAREADAS<br/>124 PUERTAS</p>  |
|   |   |          |
| <p>62 VIVIENDAS DIFERENTES</p>  | <p>62 VIVIENDAS DIFERENTES</p>  | <p>1 MODELO DE VIVIENDA 8 F</p>   |
|  |  |         |
| <p>CODIGOS DEL ESPACIO PUBLICO</p>  | <p>CONTENIDO</p>  | <p>PROYECTO INTEGRAL DE ARQUITECTURA Y URBANISMO PARA EL CONTROL Y LA GESTION DE CALLES</p> |
|   |   | <p>ANOTACIONES</p>  |
|   |   | <p>PLANCIA NUMERO 6</p>   |

Información Relacionada con Derechos de Autor  
Fuente/ Autor(es): Santiago Pradilla  
Año 2006

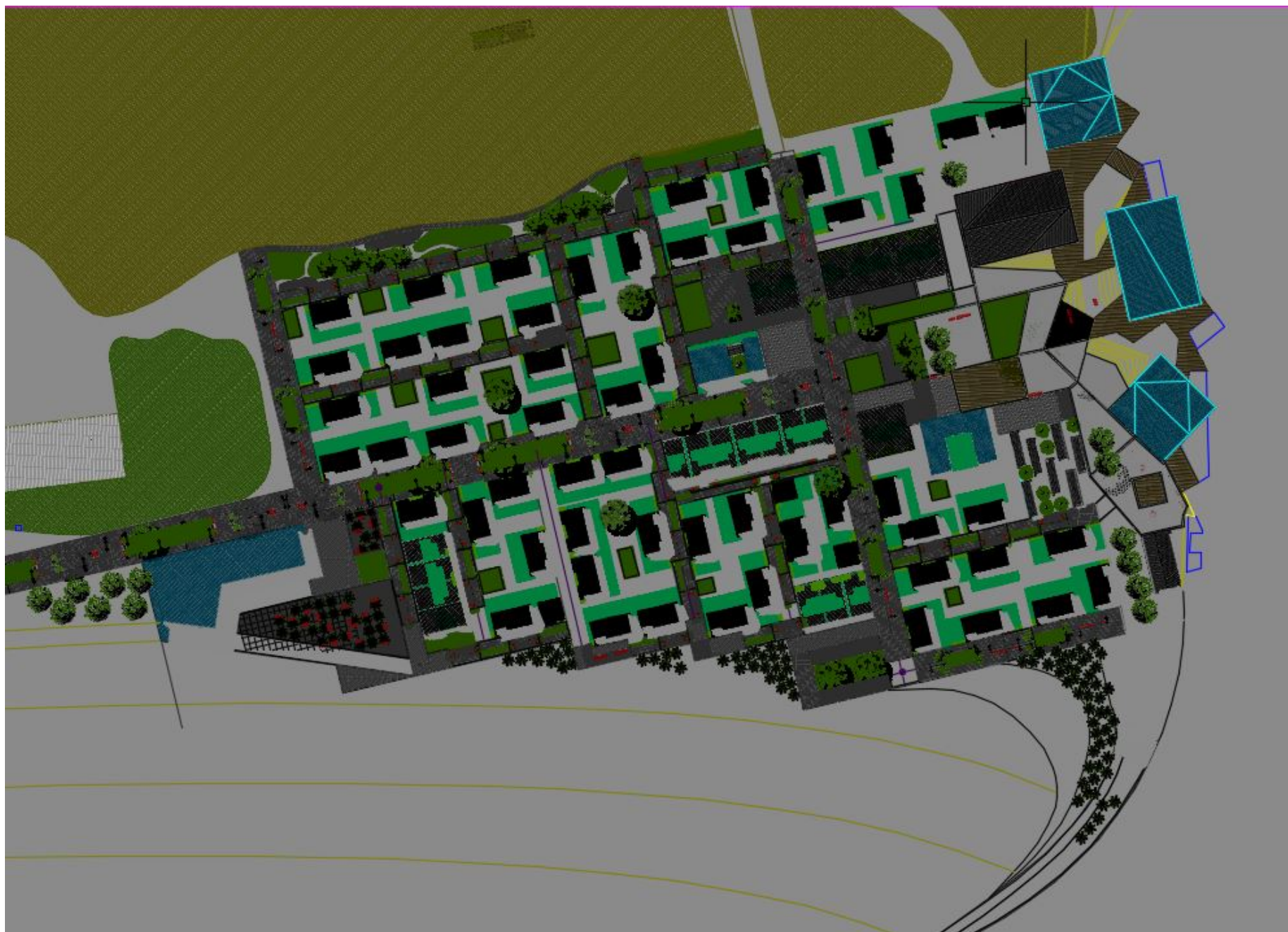


Información Relacionada con Derechos de Autor  
Fuente/ Autor(es): Santiago Pradilla  
Año 2006



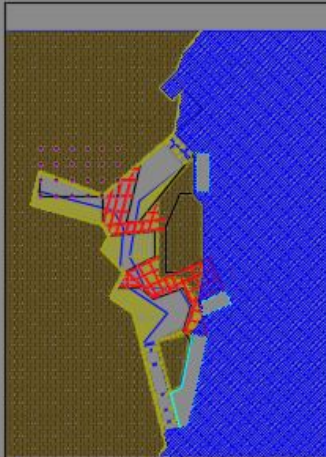
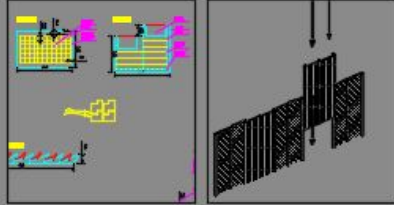


Información Relacionada con Derechos de Autor  
Fuente/ Autor(es): Santiago Pradilla  
Año 2006

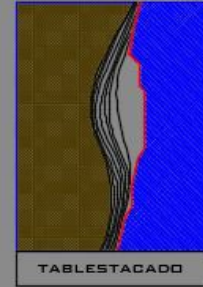
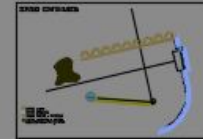




EL BORDE DE AGUA UNA NECESIDAD DE PRIMER ORDEN

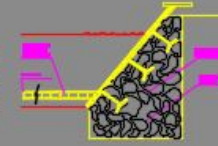
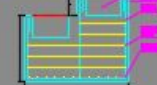
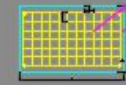


EL BORDE DE AGUA UNA NECESIDAD DE PRIMER ORDEN



PLANTA

CORTE



DETALLE EN PLANTA  
MODULO TABLESTACADO

