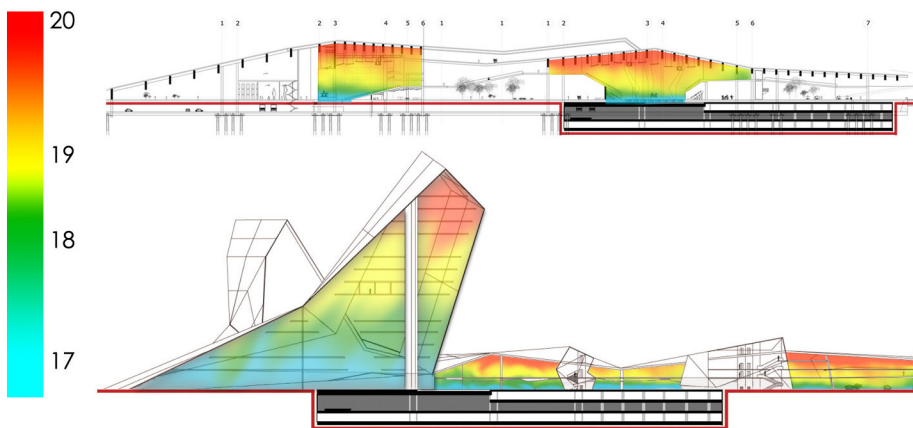


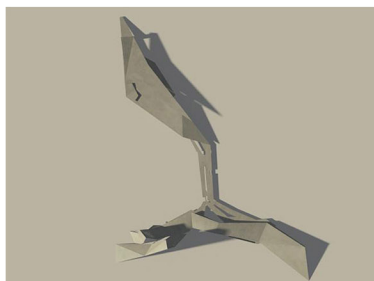
# AMBIENTAL



La solución ambiental pretende generar un sistema de ventilación en forma de termosifón en donde las corrientes percibidas por las cubiertas se extraen a travñes de vacíos en las mismas y en las placas de entrepiso, permitiendo una circulación vertical del aire de alta temperatura, condensado en el punto mas alto de los los bloques.

En términos de disposición con respecto al sol se busca que las fachadas aprovechen al maximo la luz norte y la luz sur, que es indirecta sobre las funciones internas, las fachadas que quedan enfrentadas al oriente y al occidente manejan quitasoles.

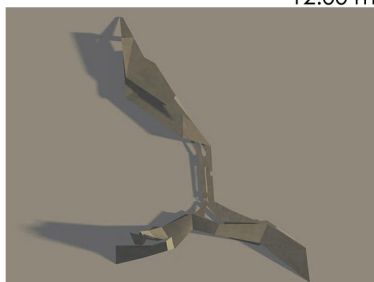
los espacios de circulación interiores y puntos fijos contendrán elementos verdes que traigan el paisaje y vestigios de la topografía operativa al interior del edificio. el espacio público maneja diferentes alturas y texturas de piso con el fin de ventilar el sótano de parqueaderos, y dar movimiento al paisaje urbano inmediato, además del uso de topografía operativa.



6:00 am



12:00 m



6:00 pm