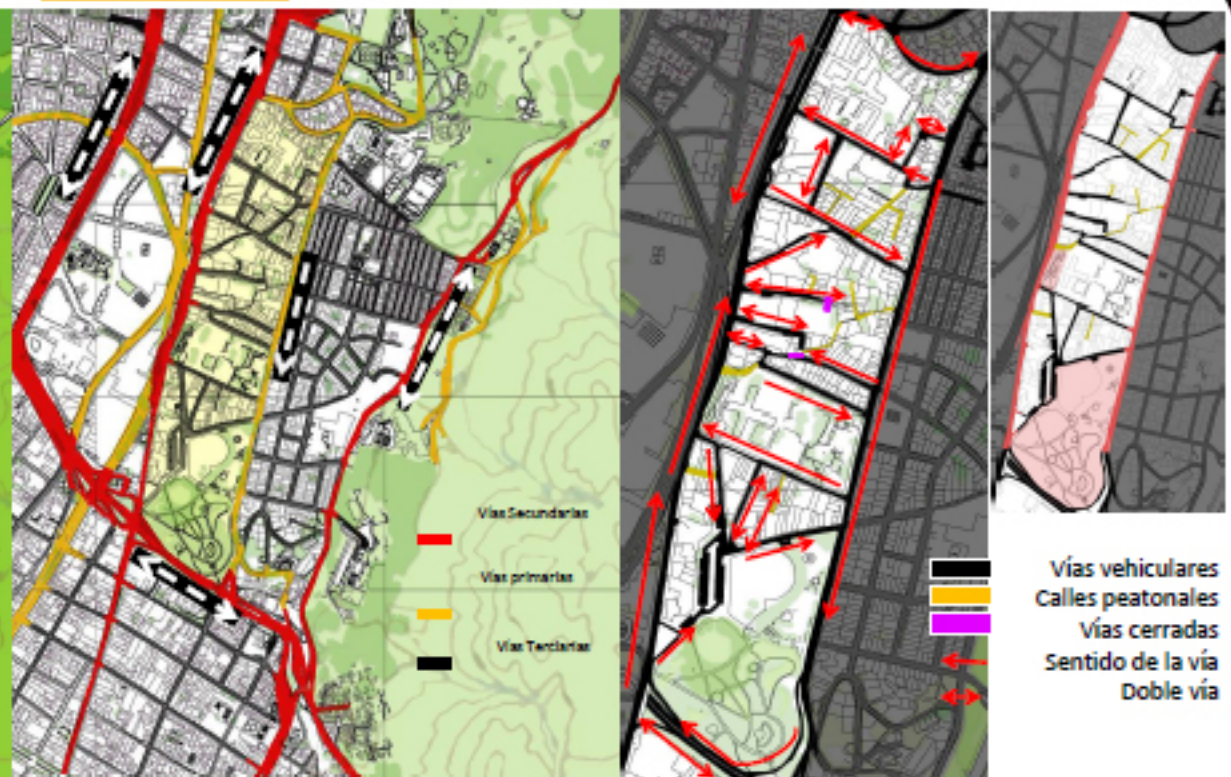


CONTEXTO Y CARACTERIZACIÓN ACTUAL

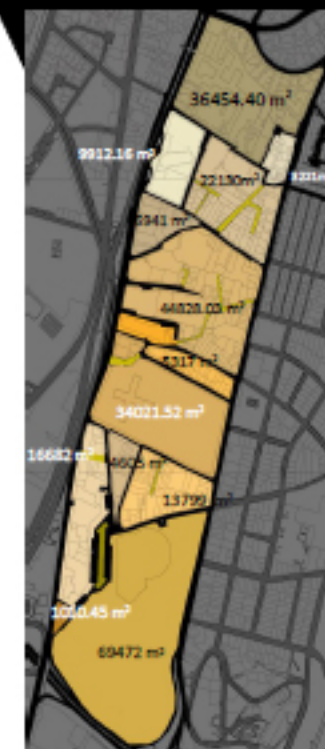
Estructura Ambiental



Movilidad



Morfología

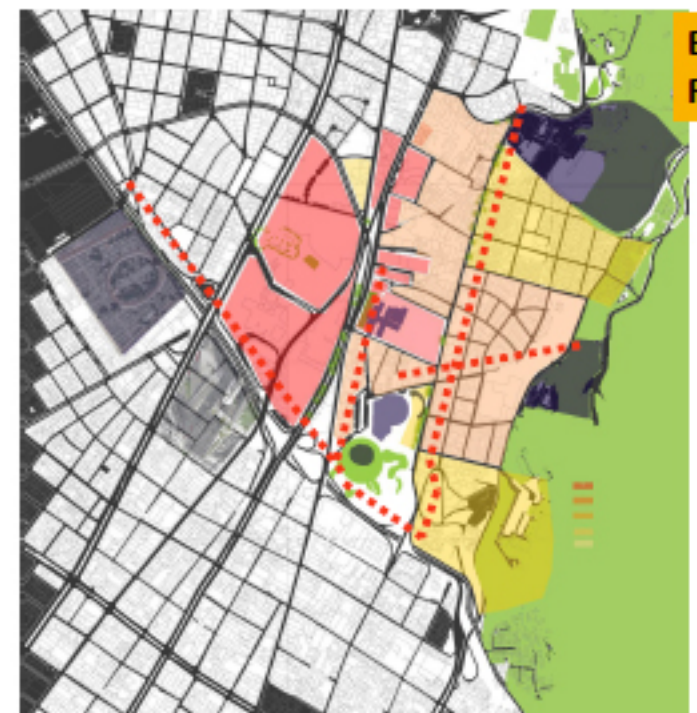
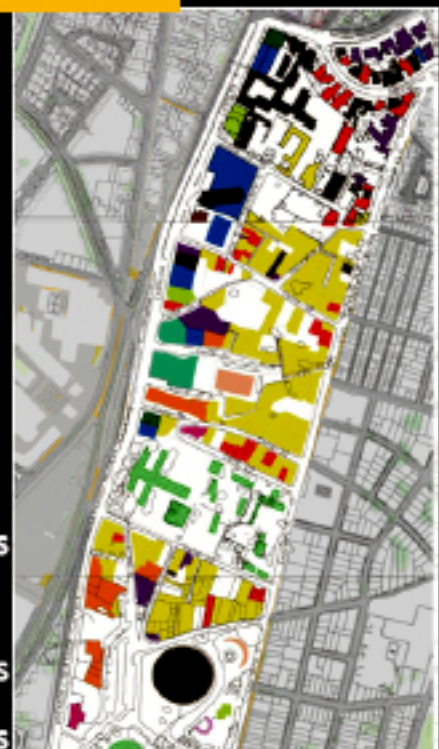


Llenos y vacíos



- 1 Piso
- 2 Pisos
- 3 Pisos
- 4 Pisos
- 5 Pisos
- 6 Pisos
- 7 Pisos
- 8+ Pisos
- 12+ Pisos
- 20 Pisos
- 23 +Pisos
- 30+ Pisos

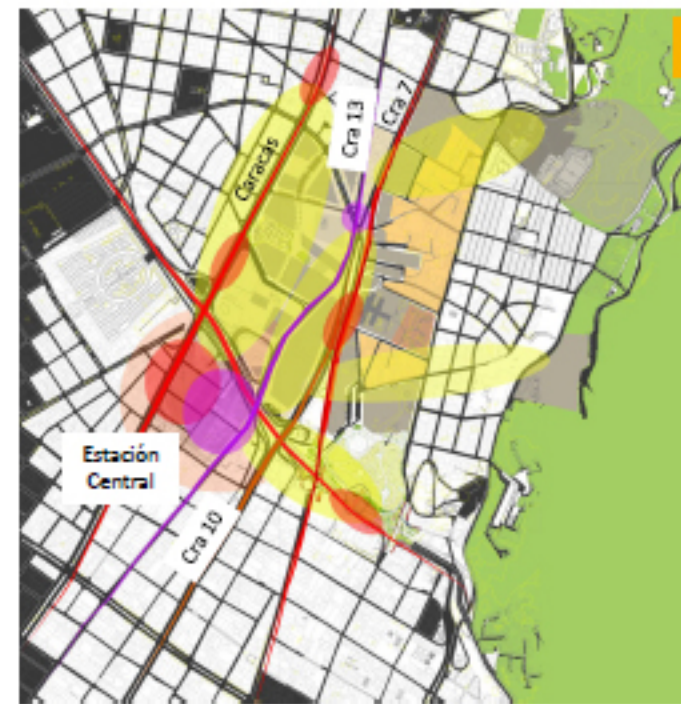
Alturas



Elementos Culturales Relación usos del suelo

- Colegio San Bartolomé La Merced
- Universidad Distrital
- Museo Nacional
- Plaza de Toros Santamaría
- Planetario Distrital
- Cementerio Central
- Cultura
- Vivienda
- Mixto
- Oficina

Ejes que establecen conexiones entre equipamientos de carácter cultural con oportunidad de ser potencializado.

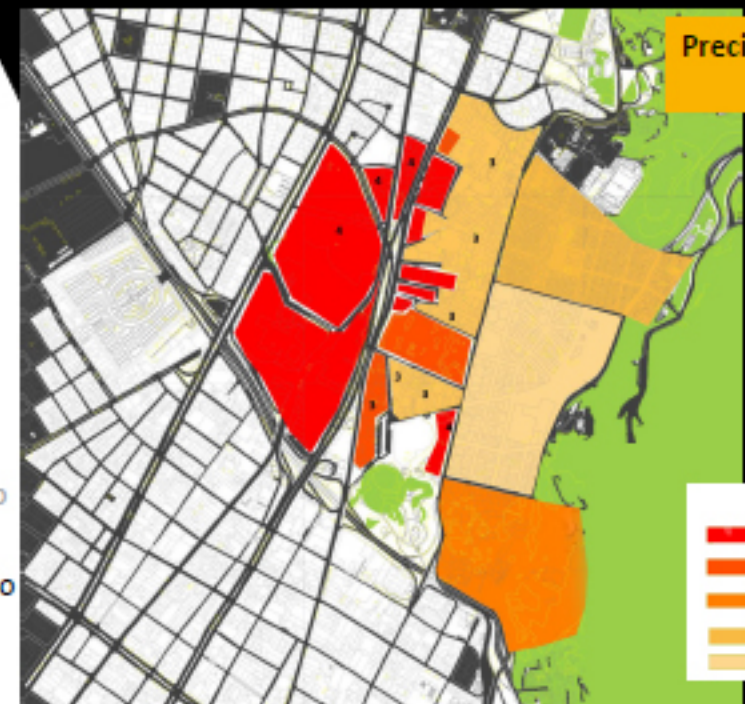


Flujos

Promedio Pasajeros hora pico 167,197
 Entrada Promedio Semanales en días hábiles por troncal 195,107
www.transmilenio.gov.co

- Estaciones Transmilenio
- Estaciones Metro
- Flujos

Precios del suelo Inmuebles



- Fuente propia
- La mayoría de viviendas, son de estratos medios y medio-bajos. Muchos son usados, sin embargo también hay un gran número de inmuebles nuevos.
- Estratos en este Sector:**
- 1.....3%
 - 2.....27%
 - 3.....33%
 - 4.....28%
 - 5.....9%
- m2 \$ 3'000.000
 - m2 \$ 2'500.000
 - m2 \$ 2'200.000
 - m2 \$ 2'200.000
 - m2 \$ 1'900.000
- Fuente metro cuadrado