

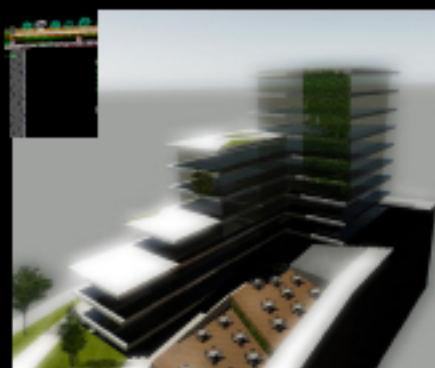
Sostenibilidad y eficiencia energética

ASPECTOS BIOCLIMÁTICOS

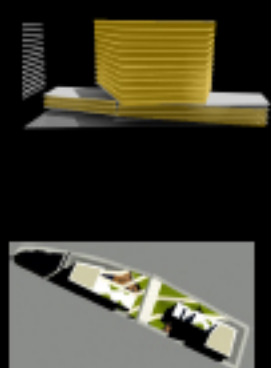
- Corredores abiertos entre volúmenes con implementación de elementos naturales.
- Mayor aprovechamiento del suelo, liberación de espacios, aumento áreas verdes y espacio público. Aprovechamiento de luz solar por medio de retrocesos entre edificaciones y la distribución espacial de estos.
- Circulación horizontal y vertical definida como forma de fácil acceso a lo construido.
- Tecnología, empleo de sensores de movimiento (luces, ventilación, escaleras eléctricas, consumo de agua, captación para zonas comunes).
- Materiales, uso de elementos que manejen transparencias.

Estrategias

Fachadas



Iluminación



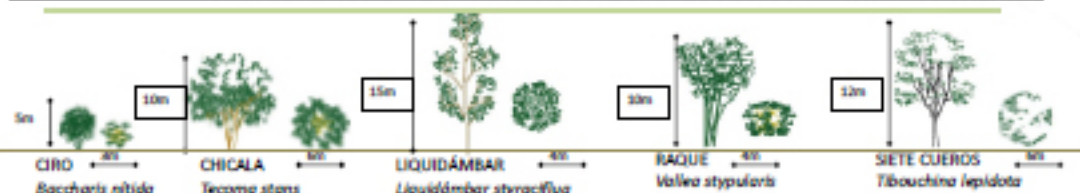
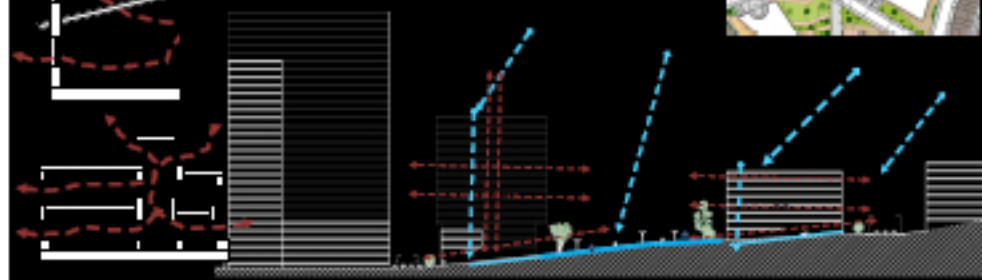
Superficies con elementos naturales. Cubiertas verdes.

Aprovechamiento de la luz solar. Directa e indirecta

Ventilación

Reciclar recursos hídricos

Captación de aguas lluvias, posible uso en zonas comunes
Espejos de Agua



SISTEMA ESPACIO PÚBLICO



- COREDORES PEATONALES
- ESTRUCTURANTES
- PLATAFORMAS
- TERRAZAS
- MOBILIARIO URBANO
- ILUMINACIÓN PÚBLICA-
- SEGURIDAD

SISTEMA ECOLÓGICO

- AREAS VERDES- AREAS BLANDAS
- ARBORIZACIÓN
- CUERPOS DE AGUA

