



FICHAS TÉCNICAS AGRICULTURA URBANA: JARDÍN BOTÁNICO; JOSE CELESTINO MUTIS



**UCHUVA**

Altitud: 1.500 – 3.000 msnm



**TOMILLO**

Altitud: 1.000 – 2.700 msnm



**ZANAHORIA**

Altitud: 1.800 – 2.500 msnm



**TORONJIL**

Altitud: 0 – 2.500 msnm



**ALBAHACA**

Altitud: 1.550 – 2.600 msnm



**CILANTRO**

Altitud: 1.700 – 2.700 msnm



**FRESA**

Altitud: 1.300 – 2.500 msnm  
Temperatura: 10 a 20° C



**HIERBABUENA**

Altitud: 1.500 – 2.800 msnm  
Temperatura: 10 a 22° C

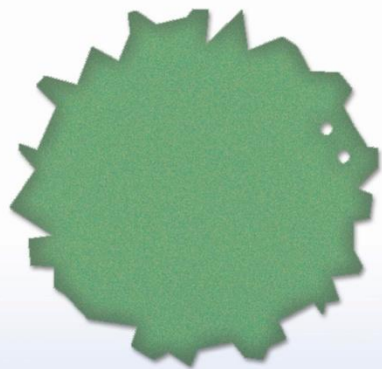


**MENTA**

Altitud: 0 – 3.400 msnm  
Temperatura: 12 a 20° C

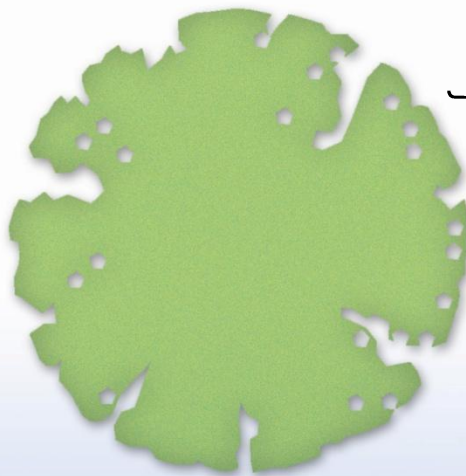
# ARBORIZACIÓN

PIÑO ROMERÓN



6 MTS

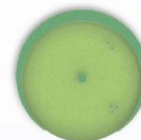
CAUCHO TEQUENDAMA



12 MTS

INFORMACIÓN TOMADA DE: JARDÍN BOTÁNICO JOSÉ CELESTINO MUTIS

JAZMIN DE OLOR



10 MTS

ARRAYAN

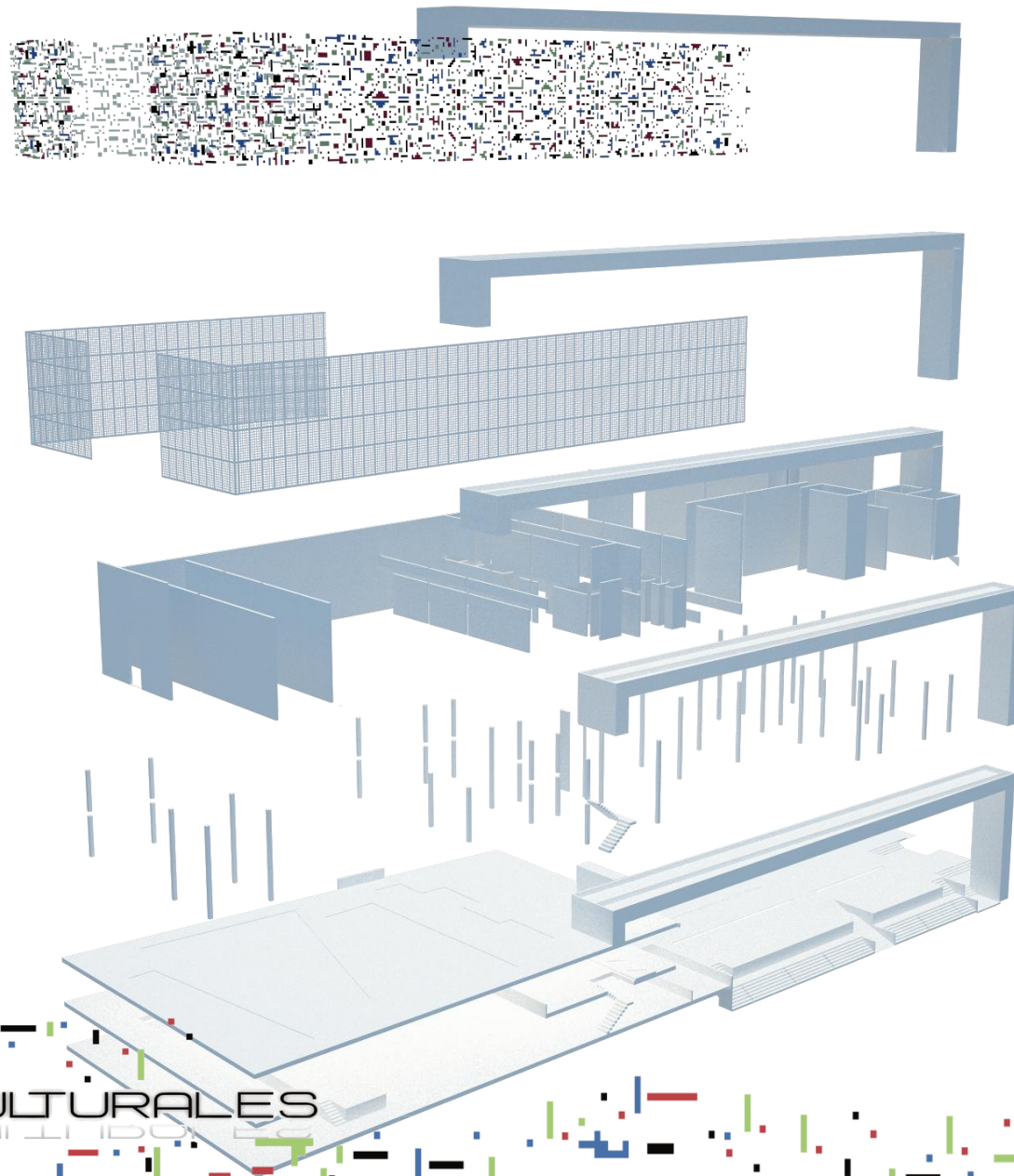


3 MTS

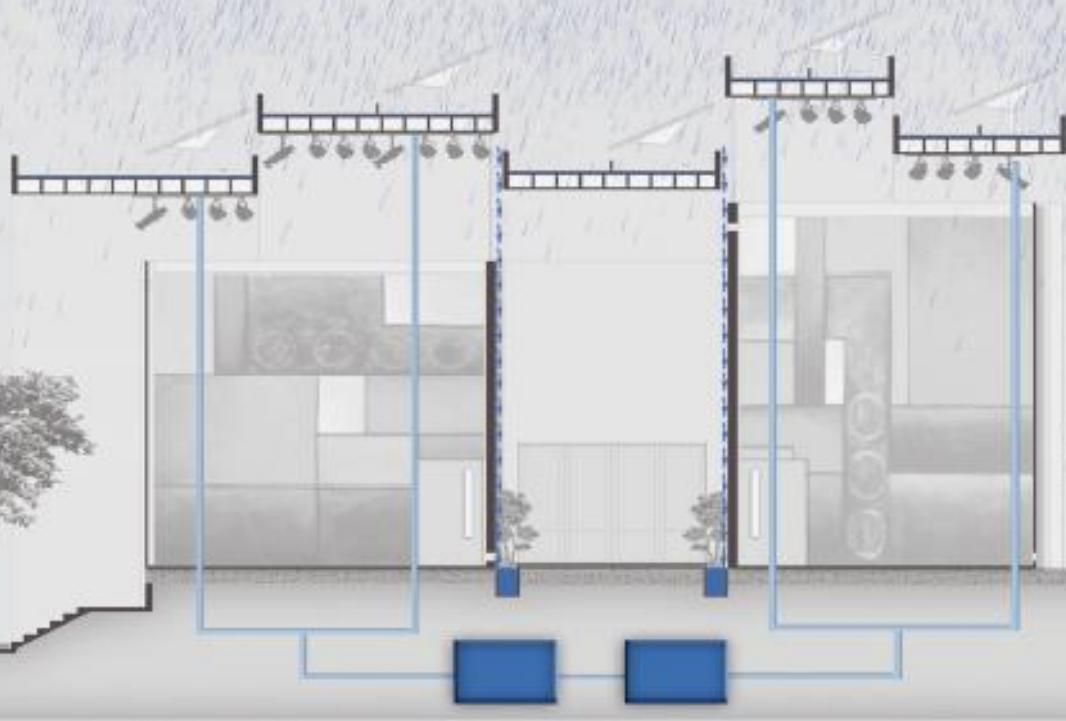


VÍNCULOS CULTURALES





# MANEJO EFICIENTE DEL AGUA

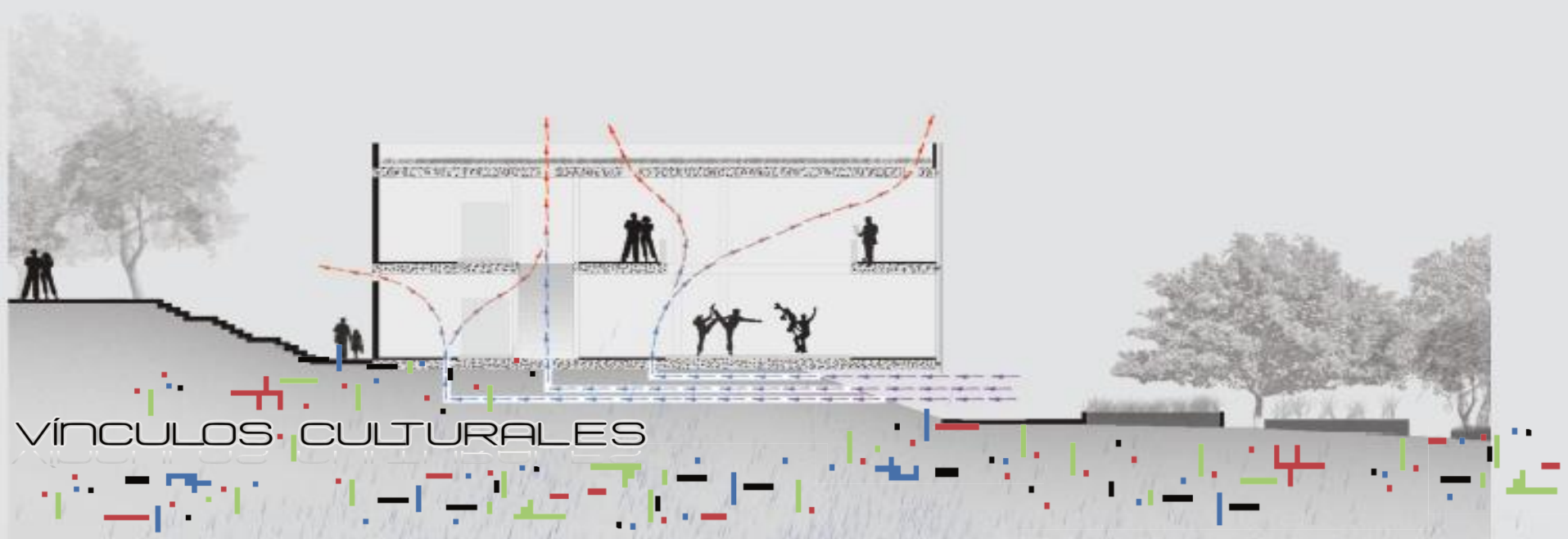
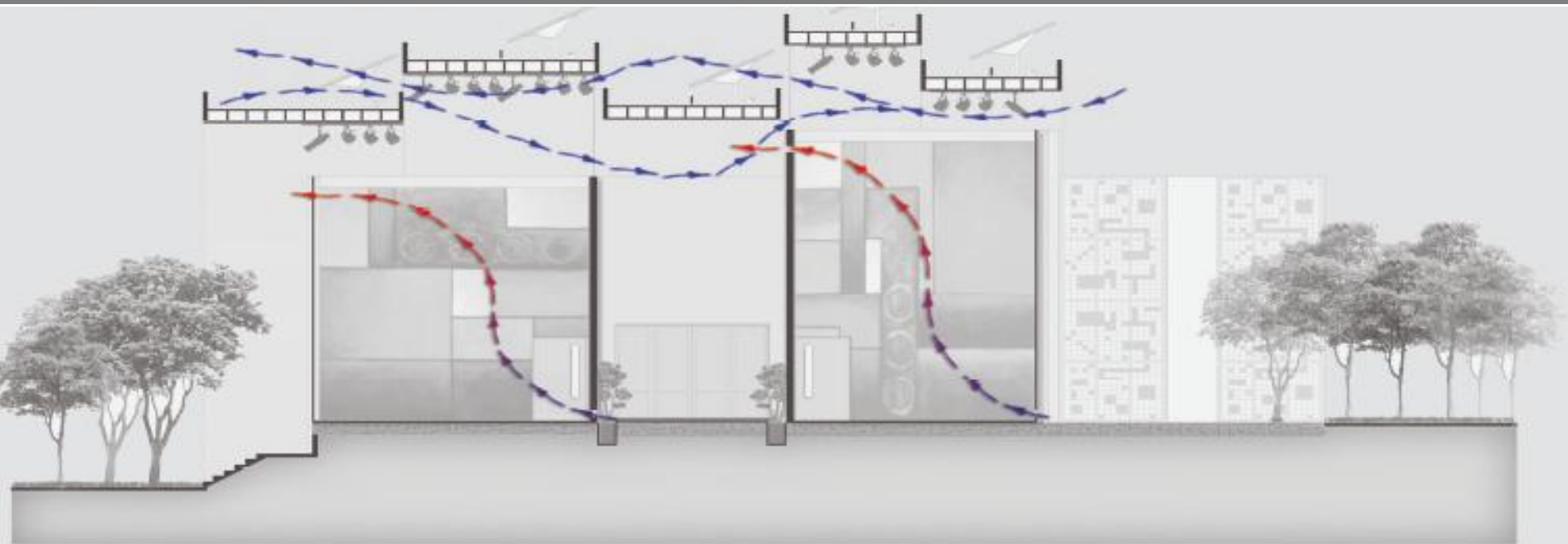


1. SE RECOGE
2. SE CANALIZA
3. SE DUCTEA
4. SE LIMPIA
5. SE ALMACENA O SE REPARTE



VÍNCULOS CULTURALES  
ARQUITECTURA URBANA

# VENTILACIÓN





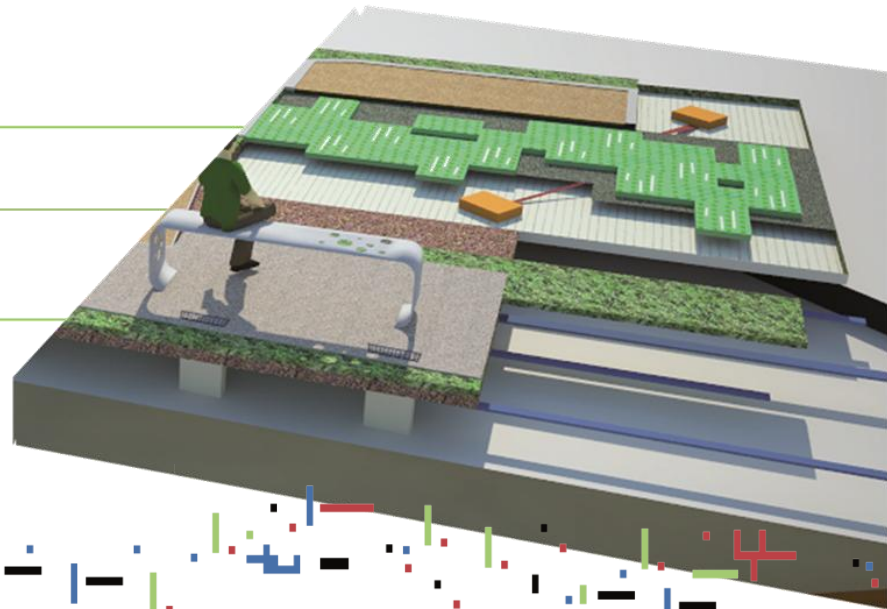
# MANEJO EFICIENTE DE LA ENERGÍA



CAMINO - BALDOSAS GENERADORAS DE ENERGÍA

BATERIAS RECOLECTORAS DE ENERGÍA

DUCTOS CONDUCTORES DE ENERGÍA ALMACENADA



PANELES FOTOVOLTAICOS  
ARTIFEX:  
[www.artifextelecom.com](http://www.artifextelecom.com)



1. SE CAPTA
2. SE CONDUCE
3. SE INVIERTE
4. SE ALMACE O SE REPARTE