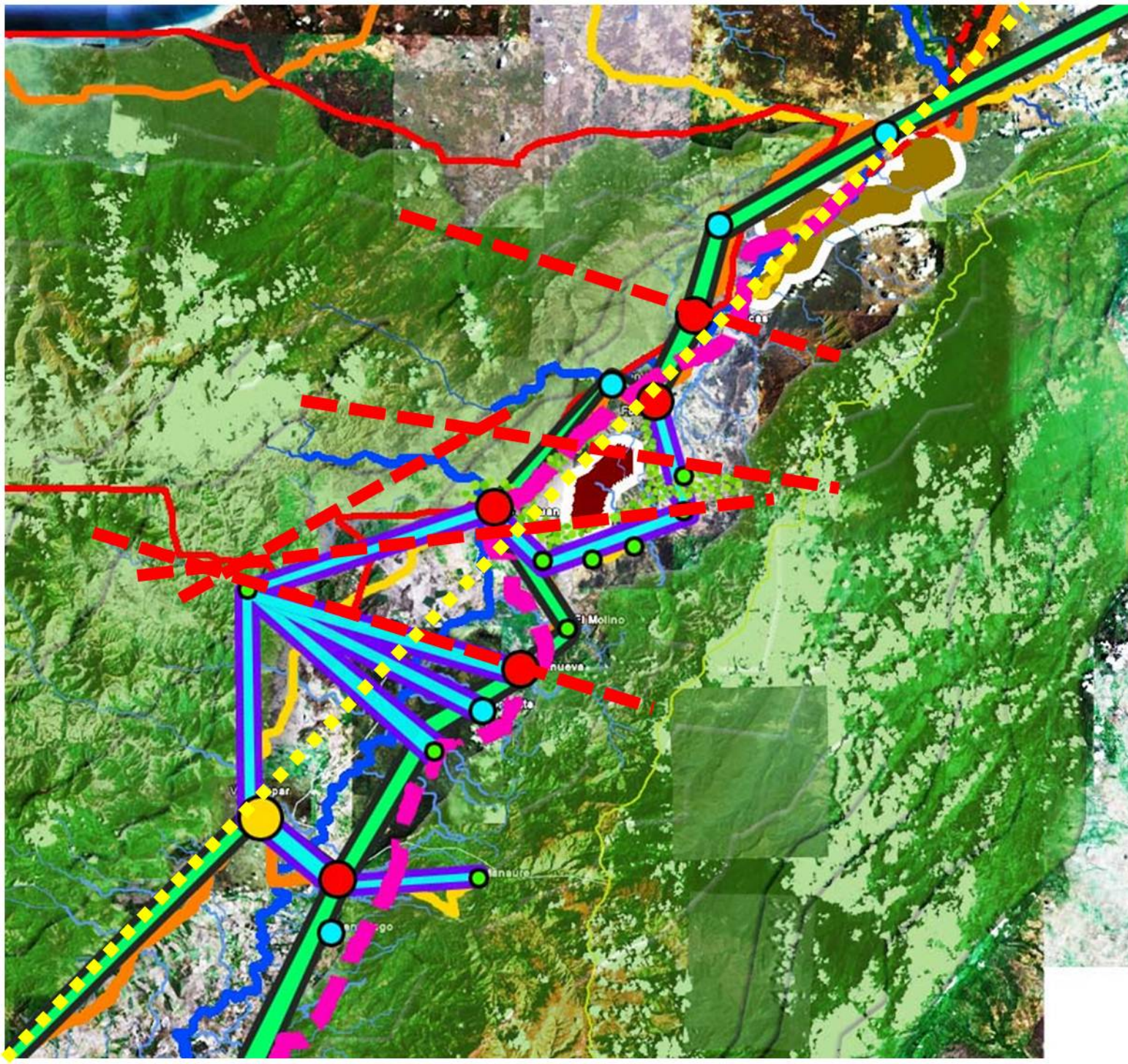
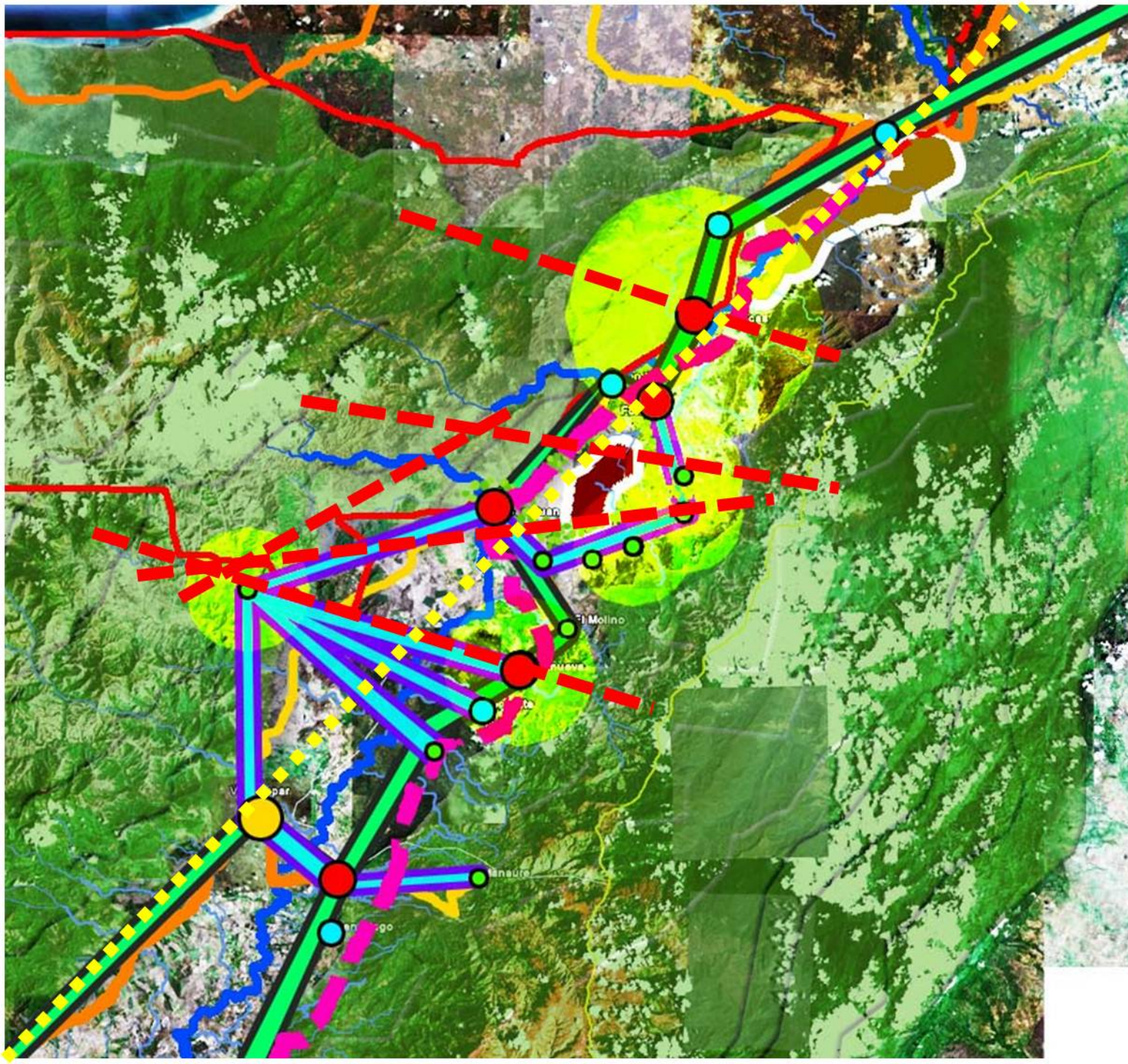


PROPUESTA CONCEPTUAL

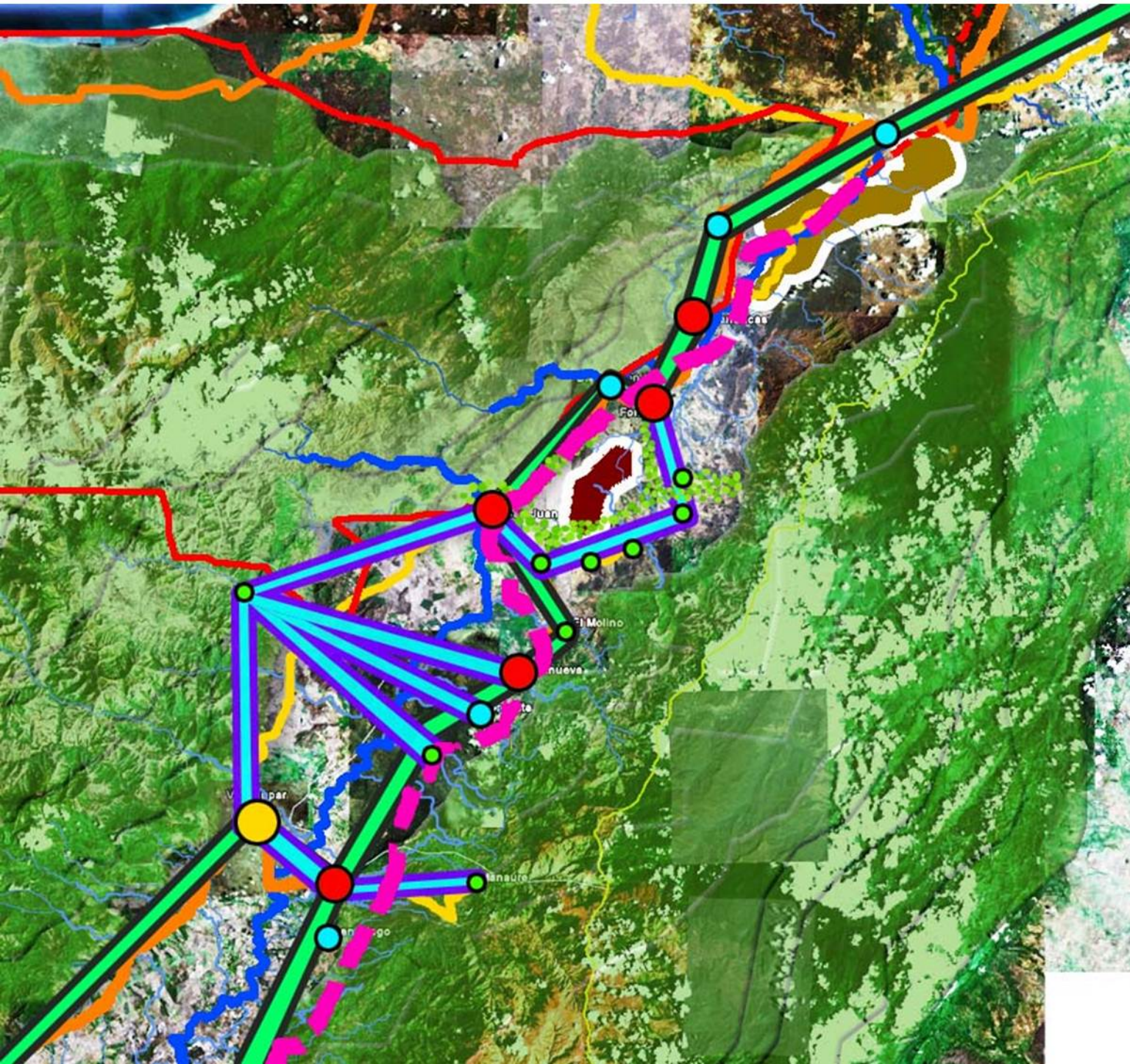
- Fortalecer los corredores viales como conectores culturales de comercio y servicio dentro de la subregión



•Tensiones oriente
occidente.
Generar dinámicas
de intercambio entre
los dos macizos
montañosos y la
sabana, por medio
de vías, que
conecten las
poblaciones
asentadas en los
bordes de montaña



•Áreas de impactos de ciudades cercanas a las serranías con el fin de generar un intercambio cultural, de producción agrícola por medio de corredores de una red subregional de ciudades



•Generar una movilidad oriente occidente para crea una red de ciudades que se complementen y se especialicen en servicios, las ciudades mineras en tecnología y capacitación, las ciudades con jurisdicciones la represa con energía y agua potable, las ciudades que conserven terrenos aptos para la agricultura y ganadería, las ciudades asentadas en las estribaciones de los sistemas montañosos crear áreas de reserva para el agua y un cultivo de productos que necesiten pisos térmicos, ciudades que ofrezcan salud y servicios bancarios.