

ACTITUDES AMBIENTALES BIOCÉNTRICAS HACIA EL AGUA

SESIÓN 1 – ASISTENCIA “Aquí y ahora”

CONEXIÓN INICIAL. Actividad basada en la estrategia pedagógica visualización espacial (Cavalcante & Wagner, Educación Biocéntrica: Ciencia, arte, mística, amor y transformación., 2017, pág. 236). Ubicar espacialmente al niño, salón, colegio, alrededores, barrio en donde vive, avenidas principales y a dónde los llevan. ¿Qué observas cuando vas por esas avenidas?, ¿En qué localidad te encuentras? Ahora visualizamos cuál es el lugar que más nos gusta de la localidad y que nos permita sentir tranquilidad. Se tendrá el fondo musical “Música de las hadas nereidas” que se encuentra en

https://www.youtube.com/watch?v=srntc_2wOtU&list=PLrKHKPKQZ5xE6mBoy2hipCWZwKRbY-Kp9&index=8 con una duración de 3 minutos.

Se socializan los lugares visualizados por los estudiantes.

DIMENSIÓN COGNITIVA. Reconocimiento de las condiciones actuales del agua en la localidad
+ Reconoce el potencial hídrico de la localidad y sus problemáticas.
+ Identifica las causas de contaminación del sistema hídrico natural en la localidad.

ACTIVIDAD

Responder a la siguiente pregunta en su diario.
¿En dónde podemos encontrar agua la localidad de Usme?

En el organizador gráfico de “espinas de pescado” escribe las problemáticas sobre el agua y sus posibles causas. En casa, colegio y localidad.

DIMENSIÓN AFECTIVA. Estados de ánimo, emociones o sentimientos asociados a las condiciones actuales del agua en la localidad.

+Describe su percepción, emociones y sentimientos con respecto a las condiciones actuales del agua en la localidad

Túnel del Tiempo. Estrategia pedagógica para encuentros biocéntricos (Cavalcante & Wagner, Educación Biocéntrica: Ciencia, arte, mística, amor y transformación., 2017, pág. 217). Se mostrará a los estudiantes fotos relacionadas con fuentes de agua en la localidad quinta a través del tiempo, mientras se relata la historia de cada foto. Además, zonas rurales y urbanas. Se muestran a continuación algunas de las fotos personales de las investigadoras, utilizadas para esta actividad.

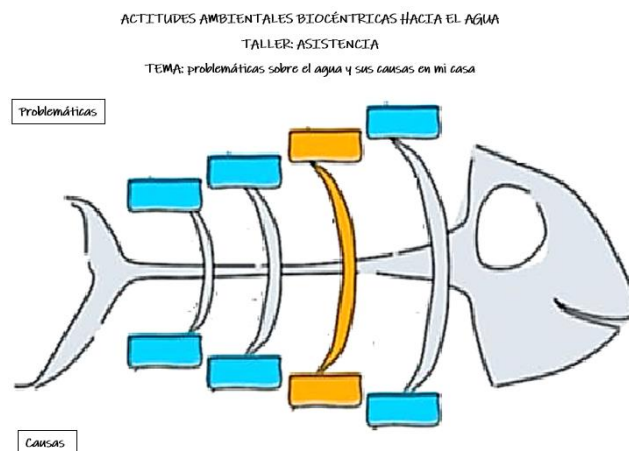




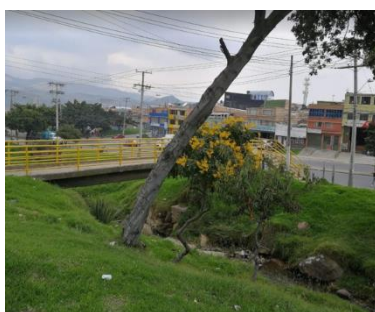
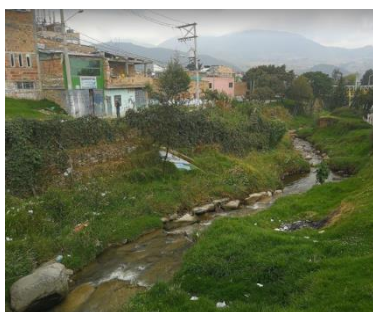
Foto 1. Docente-investigadora, década años 80, en calle principal del barrio Yomasa, al fondo detrás de los árboles están ubicados los colegios actualmente.

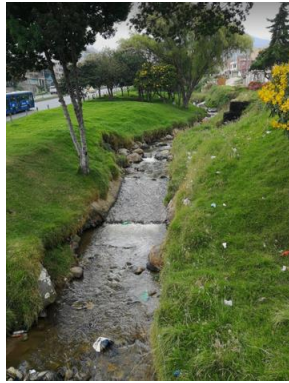


Foto 2. Paseo con amigos de docente-investigadora en la cuenca del Río Tunjuelito. Década años 90.



Fotos 3 y 4. Década años 80. Hermanas y primo de docente-investigadora (niña con blusa blanca) en Quebrada Yomasa.





Fotos 5 a 9. Quebrada Yomasa, un camino para llegar a los colegios en donde se hizo la investigación. Tomada por las docentes-investigadoras en febrero de 2017.

Video “Sin palabras Muere quebrada yomasa” en: <https://www.youtube.com/watch?v=fm3QUGw-Q6k>

Después de observar estas imágenes y el video, con ayuda de la tabla de emociones (tomada de: <http://psicoemocionaquiyahora.blogspot.com/2017/07/cual-es-la-emocion-que-esta-1.html>), escribe ¿Qué emociones te generaron las imágenes y por qué. ¿Qué olores y sabores te imaginas que puedes encontrar en las imágenes y qué emociones te generan?

Dar nombre a las emociones			
IRA	TRISTEZA	MIEDO	ALEGRÍA
Rabia	Autocompasión	Angustia	Gozo
Enojo	Soledad	Aprensión	Contento
Resentimiento	Desaliento	Fobia	Deleite
Furia	Melancolía	Temor	Diversión
Exasperación	Depresión	Pánico	Placer
Indignación	Aflicción	Preocupación	Gratificación
Animosidad	Pena	Desasosiego	Satisfacción
Irritabilidad	Desconsuelo	Incertidumbre	Euforia
Hostilidad	Pesimismo	Ansiedad	Éxtasis
Odio	Desesperación	Inquietud	Felicidad
Violencia		Terror	

DIMENSIÓN CONDUCTUAL. Conductas de conservación del agua para el sostenimiento de la vida.

+Genera propuestas de acción para la conservación de las fuentes de agua en la localidad.



¿Qué estarías dispuesto a hacer para conservar el agua?

Realiza un cartel en una hoja tamaño carta donde expreses una propuesta para conservar el agua en Usme, el colegio y tu casa. Incláyela en tu diario.

ACTIVIDAD.

Se entrega a los participantes esta ficha de manera personal y secreta.

ACTITUDES AMBIENTALES BIOCÉNTRICAS HACIA EL AGUA

SESIÓN 2 - AMOR "Tu agua, mi agua, nuestra agua"

CONEXIÓN INICIAL. Visualización creativa en la dimensión biológica. Viaje al interior del cuerpo. Motivar al niño para que reflexione y ubique los procesos en los que está presente el agua en su cuerpo.

Ritual de vínculo. Se rota un vaso con agua mientras se dicen las siguientes palabras:

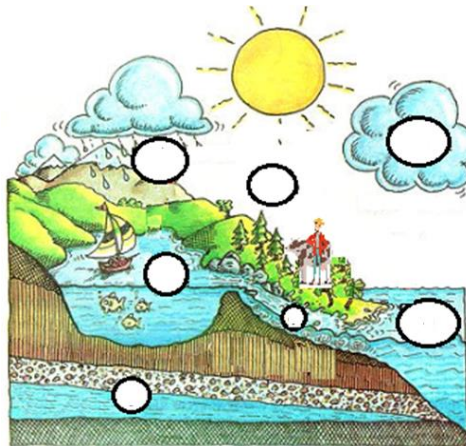
Yo (nombre) te entrego este elemento que viene (lugar donde se encuentre el agua) para que tu (función del agua)
En esta sesión se tienen las siguientes categorías.

DIMENSIÓN COGNITIVA. Conocimientos y creencias en relación con el agua y el sostenimiento de la vida.

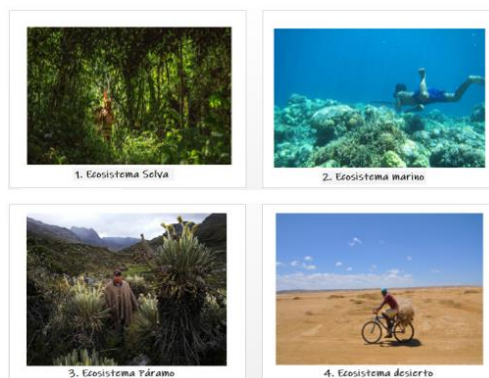
Desempeños: + Propone un orden del ciclo del agua en el que explica sus fases y la relación con el sostenimiento de la vida.

ACTIVIDAD

1. Explica las fases del ciclo del agua utilizando el esquema. Coloca números consecutivos en los círculos en el orden que creas adecuado.



2. Responde ¿Cómo crees que se da el ciclo del agua en cada uno de los siguientes ecosistemas?

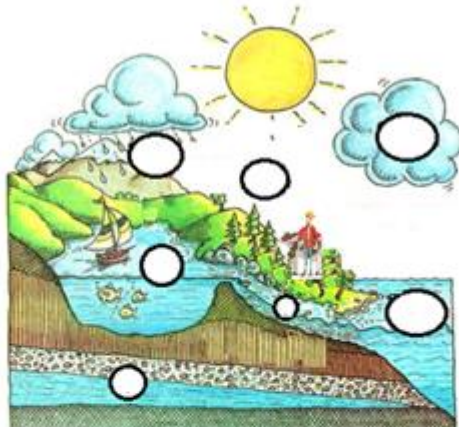


3. Escribe tu opinión en cada pregunta
¿Qué crees que pasaría con el ciclo del agua y con la vida en la selva si se acaba la mayor cantidad de árboles?
¿Qué crees que pasaría con el ciclo del agua y con la vida si el agua del mar cambia su temperatura?
¿Qué crees que pasaría con el ciclo del agua y con la vida si se acaba el agua de los páramos?


¿Qué crees que pasaría con el ciclo del agua y con la vida en el desierto si dejara de llover definitivamente?

ACTITUDES AMBIENTALES BIOCÉNTRICAS HACIA EL AGUA
TALLER AMOR

1. Explica las fases del ciclo del agua visitando el esquema. Coloca números consecutivos en los círculos en el orden que creas adecuado.



2. Responde ¿Cómo crees que se da el ciclo del agua en cada uno de los siguientes ecosistemas?

 <p>1. Ecosistema Selva</p>	 <p>2. Ecosistema marino</p>
 <p>3. Ecosistema Tápamo</p>	 <p>4. Ecosistema desierto</p>

Ecosistema selva:

Ecosistema marino:

DIMENSIÓN AFECTIVA. Sentimientos y emociones vinculadas con el agua (RETO EN CASA)

Desempeños: +Identifica sentimientos o emociones asociados a experiencias con el agua en su vida (para el mismo), su hogar y su colegio.

ACTIVIDAD

Cuéntame algunas experiencias que hayas tenido en tu vida con el agua y que te hayan marcado de alguna manera.

Se les solicita a los estudiantes pegar fotos, recientes o antiguas, que les recuerden experiencias, sentimientos y/o emociones relacionadas con el agua. Escribe por qué las escogiste.

Si no se pueden pegar fotos o imágenes puedes dibujar.

DIMENSIÓN CONDUCTUAL. Hábitos asociados al agua

Desempeños: +Describe las diferentes acciones diarias con el agua que contribuyen al cuidado de todas las formas de vida

ACTIVIDAD



ACTITUDES AMBIENTALES BIOCÉNTRICAS HACIA EL AGUA

SESIÓN 3 - INSTINTO

CONEXIÓN INICIAL. Proyección del cortometraje “2032. Nos estamos muriendo”. Producción Boliviana del año 2017, ganadora del concurso “cada gota cuenta”. Se socializa comentarios, inquietudes y opiniones de los estudiantes en relación con el vídeo.

DIMENSIÓN COGNITIVA.

Conocimientos de respuestas vitales adaptativas con respecto al agua.

Desempeños:

+ Reconoce los efectos de las problemáticas del agua sobre los diferentes seres vivos.

ACTIVIDAD

Definición de instinto de supervivencia y reconocimiento de las necesidades básicas de cualquier ser vivo para conservar su vida.

¿Qué es instinto?

¿Qué es supervivencia?

¿Qué es el instinto de supervivencia?

¿Qué necesita cualquier ser vivo (hombre, animal, planta, bacteria, etc.) para sobrevivir?

ACTITUDES AMBIENTALES BIOCÉNTRICAS HACIA EL AGUA
TALLER: SUPERVIVENCIA POR EL AGUA

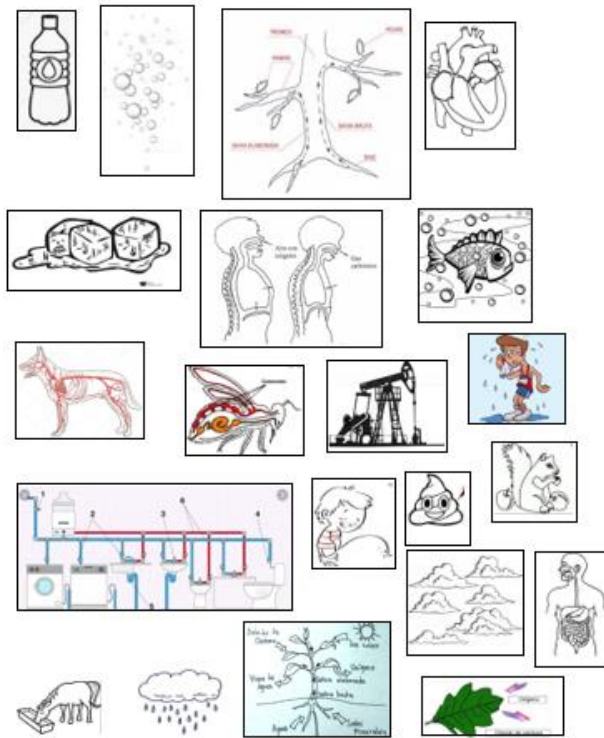
Si instinto es...

¿El instinto de supervivencia?

Si supervivencia es...

¿Qué necesita cualquier ser vivo (hombre, animal, planta, bacteria, etc.) para sobrevivir?

2. Relaciones entre el agua y las funciones vitales. Se entrega al estudiante una serie de imágenes, algunas relacionadas con los procesos de respiración, nutrición, circulación y excreción, otras de agua en diferentes estados y, unas no relacionadas con las funciones vitales de los seres vivos. Se le plantea al estudiante el ejercicio de ubicar sobre el recuadro respectivo las imágenes que considera se relacionan con el agua y cada función vital.



Guía para pegar las imágenes que expresen relación.

AGUA Y RESPIRACIÓN
¿Por qué escogiste esa(s) imagen(es)?
AGUA Y EXCRECIÓN
¿Por qué escogiste esa(s) imagen(es)?

AGUA Y CIRCULACIÓN
¿Por qué escogiste esa(s) imagen(es)?
AGUA Y NUTRICIÓN
¿Por qué escogiste esa(s) imagen(es)?

DIMENSIÓN AFECTIVA.

Sentimientos y/o emociones asociados a fenómenos naturales o acciones generadas por el hombre en el agua.

Desempeños:

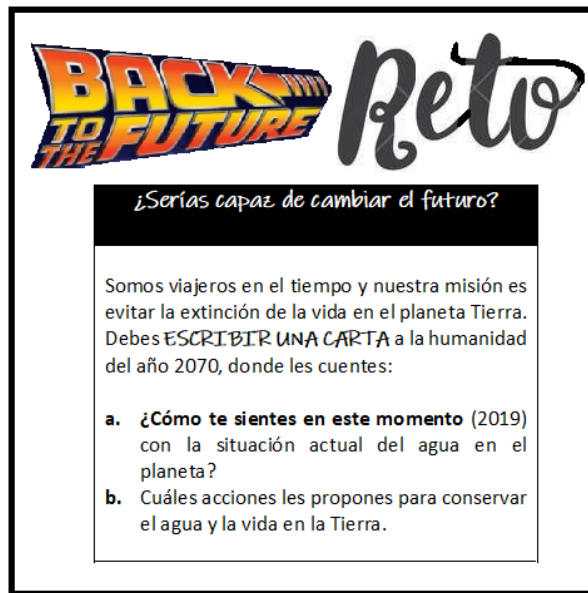
+Comunica – argumenta sentimientos asociados a las problemáticas del agua.

DIMENSIÓN CONDUCTUAL. Identificación de conductas pro vida.

Desempeños: +Propone acciones de cuidado hacia el agua que favorezca la supervivencia de los seres vivos del planeta.

ACTIVIDAD

Para las dimensiones afectiva y conductual se diseñó el reto en casa.



BACK TO THE FUTURE Reto

¿Serías capaz de cambiar el futuro?

Somos viajeros en el tiempo y nuestra misión es evitar la extinción de la vida en el planeta Tierra. Debes **ESCRIBIR UNA CARTA** a la humanidad del año 2070, donde les cuentes:

- ¿Cómo te sientes en este momento (2019)** con la situación actual del agua en el planeta?
- Cuáles acciones les propones para conservar el agua y la vida en la Tierra.

ACTITUDES AMBIENTALES BIOCÉNTRICAS HACIA EL AGUA

SESIÓN 4 - SACRALIDAD

CONEXIÓN INICIAL. Visualización del tráiler, documental “La hija de la laguna” (Perú, 2015), el comercial “¿Cuántos kilómetros caminarías por agua?” (Unicef, 2017) y el cortometraje “Abuela Grillo” (Bolivia, Dinamarca, 2010). Se socializa el sentir, inquietudes, comentarios y las observaciones que los estudiantes consideren luego de observar los diferentes vídeos.

Con el objetivo de pensar en el significado de la palabra sagrado, se solicita a los estudiantes que escriban el nombre y el parentesco de alguien que consideren sagrado en su vida y por qué tiene ese valor sagrado para ellos.

DIMENSIÓN COGNITIVA.

Categoría de análisis. Comprensión consiente del agua.

Desempeños:

- + Define el agua y sus características en función de la vida
- + Comprende el significado del agua para otras culturas

ACTIVIDAD

1. Situación. Cada uno va a considerar que es el maestro de las asignaturas de física, español, biología, educación física, artes, química y sociales. Escribe que crees o piensas que respondería cada docente desde su saber por la pregunta ¿Qué es el agua?

2. Lectura de un mito sobre los rituales de sacralidad del agua y origen del pueblo muisca.

