

# RECUPERACIÓN DE LA MEMORIA DEL OLVIDADO PARQUE DEL CENTENARIO

## PROBLEMÁTICA:

El deterioro del Patrimonio Arquitectónico

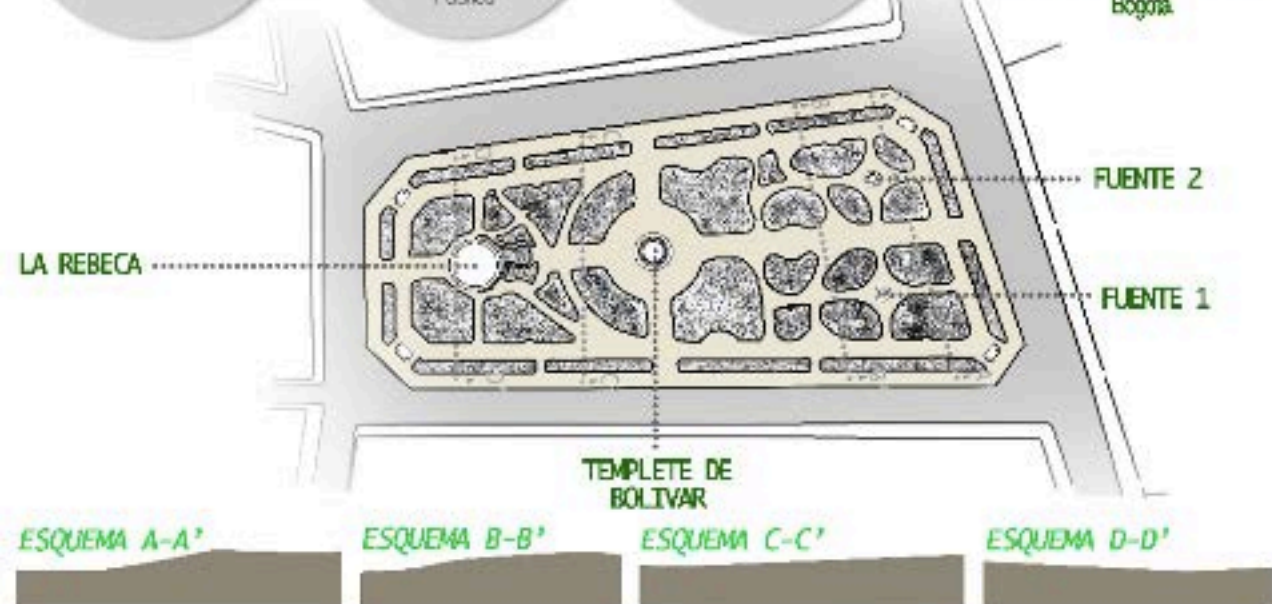
## PROBLEMA

Darse importancia a las conexiones viales y olvidamos de la existencia del peatón, de la conservación del Patrimonio y la importancia del Espacio Público

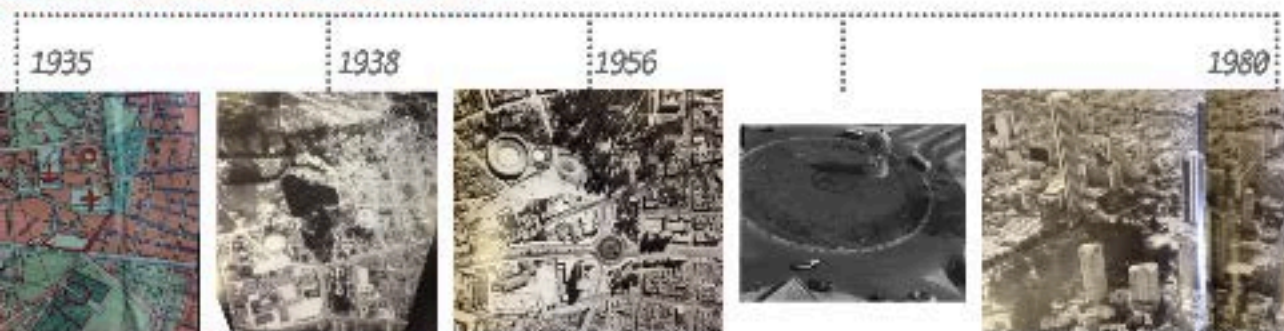
## CAUSAS

- Ampliación de la Carrera décima
- Creación de la Calle 23

Inaugurado en 1883, este parque fue creado para conmemorar los cien años del nacimiento de Simón Bolívar. Fue el primer parque concebido como tal en la ciudad y tuvo un gran importancia para el desarrollo urbanístico de Bogotá.



## EVOLUCIÓN HISTÓRICA DEL PARQUE



## VALORACIÓN DEL PARQUE



# ANÁLISIS DEL LUGAR

## PLANO ACTUAL DEL LUGAR



## SUPERPOSICIÓN DEL PARQUE ORIGINAL



## CORTES TRANSVERSALES Esc 1:500

Recuperación propia.

CORTE A-A'



CORTE B-B'



CORTE C-C'



CORTE D-D'



## ESTRUCTURA ECOLÓGICA



- Corredores ecológicos
- Vías peatonales
- Parques Metropolitanos
- Parques de bolsillo

## ESTRUCTURA VIAL



- Malla de integración regional
- Malla arterial principal
- Malla arterial complementaria



# PROPUESTA PARA EL PARQUE DEL CENTENARIO

Responder a las necesidades actuales

y

Conservar patrimonio

Cuidar espacio público



## PLANTA ARQUITECTÓNICA



PEATONAL Y  
CICLORUTAS

JARDINES TERRAZADOS

ZONAS VERDES

ZONAS DURAS



Pontificia Universidad  
Javeriana

Facultad de Arquitectura  
y diseño

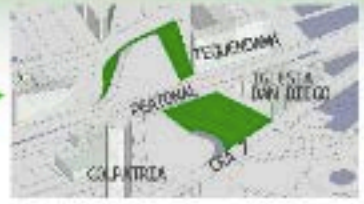
Trabajo de Grado

Maria Paula  
Enciso

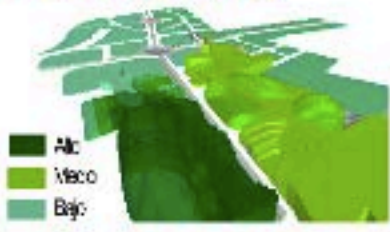
3/5

# CRITERIOS DE DISEÑO

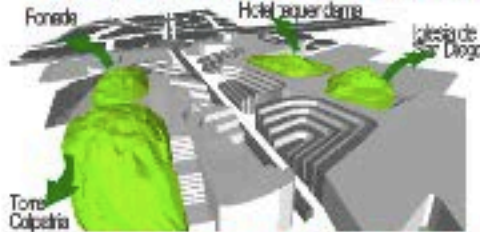
SE TAPAN LOS VAÍOS DE LA 26 DEJÁNDOLA ASÍ SUBTERRÁNEA



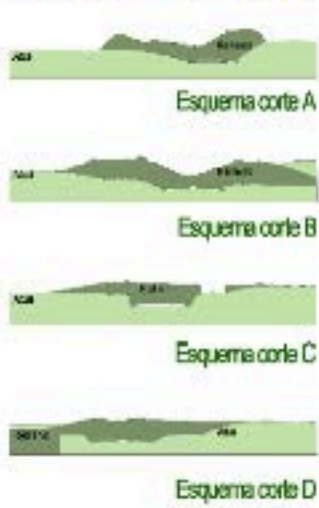
## NIVELES DEL PARQUE



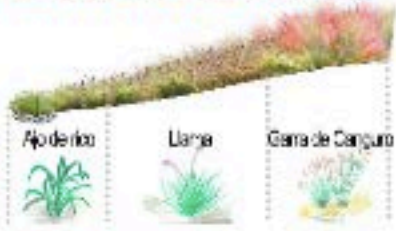
## MIRADORES HACIA SU CONTORNO



## ESQUEMAS DE RELLENOS



## DETALLE DE LOS JARDINES



## DETALLE CONSTRUCTIVO TÚNEL

