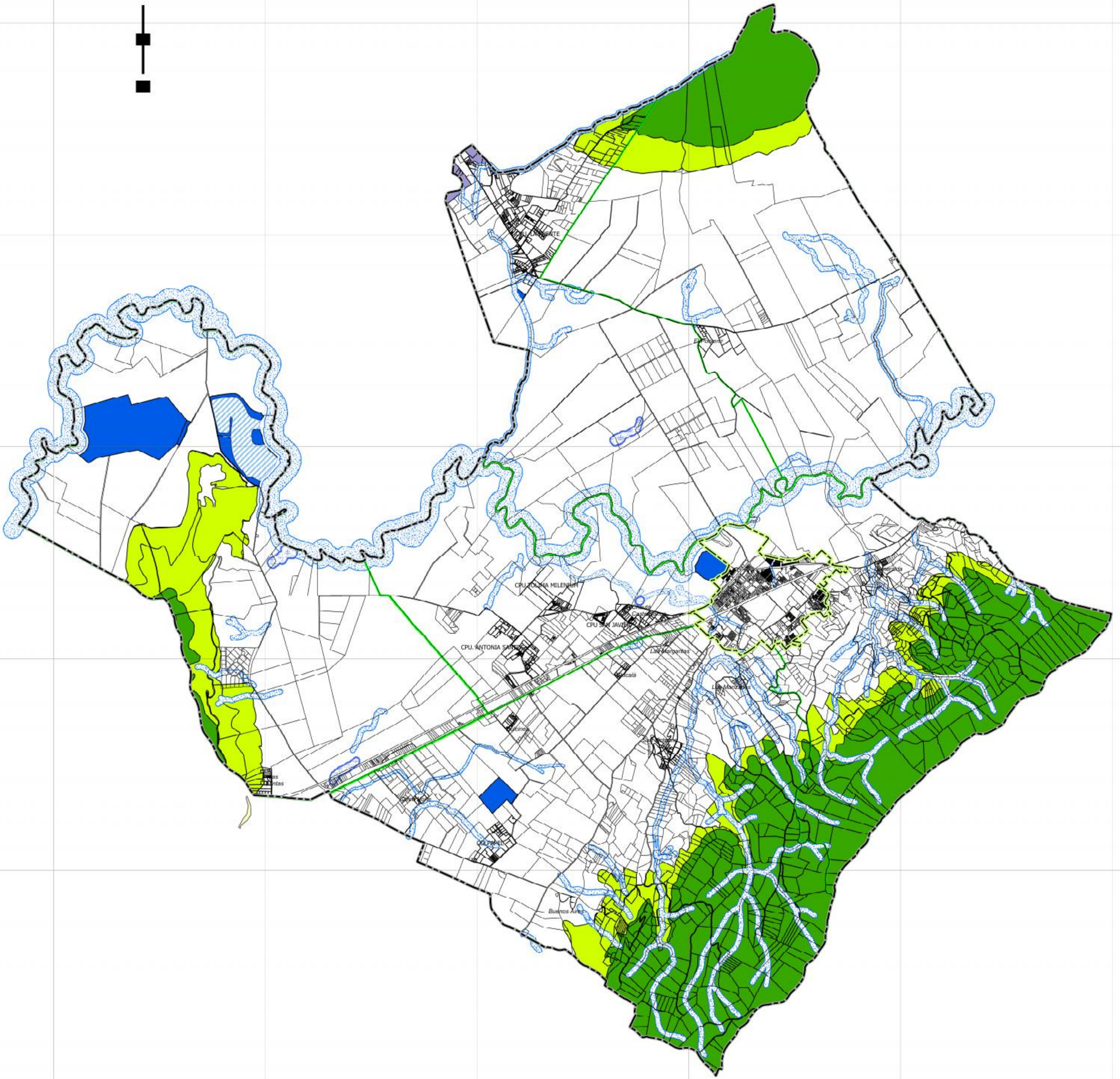


**ESTRUCTURA ECOLOGICA PRINCIPAL
AREA RURAL
- MUNICIPIO DE TOCANCIPÁ -**



LEYENDA EXPLICATIVA -ESTRUCTURA ECOLÓGICA PRINCIPAL -RURAL-

COLOR	TIPO DE ÁREA	ÁREA (Has.)	%
■	Área forestal protectora	1.095,73	14,92
■	Área forestal protectora-productora	496,30	6,76
■	Área de protección arqueológica	6,38	0,09
■	Ronda Hidrica	783,68	10,67
■	Rondas protección cuerpos de Agua	13,97	1,42
■	Área de Protección de Infraestructura de Servicios Públicos	104,00	34,03
	TOTAL	2.500,06	34,03
	TOTAL Área municipio (7346,24 Has.)	7.346,24	

CONVENCIONES

RELIEVE	HIDROGRAFIA	LIMITES
— Curva de Nivel (c20m)	— Acequia, canal	■ Centro Poblado
TRANSPORTE	— Drenaje Doble	○ Límite Municipal
— Vias Rurales	— Laguna	○ División Veredal
— Vía Municipal Rural - Ejes		○ Límite Predio Rural
— Vía proyectada		○ Límite Municipios de Cundinamarca
— Vía Ferrea		
— BTS - Polilinea (Octubre 2008)		

PROYECCIÓN
SISTEMA PROYECCION COORDENADAS
DATUM
ORIGEN EN LA ZONA
Coordenadas Geográficas
Coordenadas Planas

Transverse Mercator
MAGNA_Colombia_Oeste
D_MAGNA
Oeste
4° 35' 46" 32 Lat. Norte
77° 04' 39" 02 Long. Oeste
1'000.000 metros Norte
1'000.000 metros Este

LOCALIZACION GENERAL



Tema: ESTRUCTURA ECOLOGICA PRINCIPAL -AREA RURAL-	
Escala 1 : 25.000 Un centimetro en el mapa equivale a 250 metros en el terreno	
Fuente Base Cartográfica: Información Digital IGAC: 2.005	Versión: Vs.1 Formulación
Gerencia de Planeación: Municipio de Tocancipá	Mapa N°: CG-02
Actualización Temática: Equipo de Trabajo CIDETER LTDA.	Fecha: Julio-2.010
Diagramación ArcGis: Ing(a) MARTHA H. VARGAS C.	Aprobó:
Archivo: Estructura Ecolog.Princ.CG-02.mxd	

