

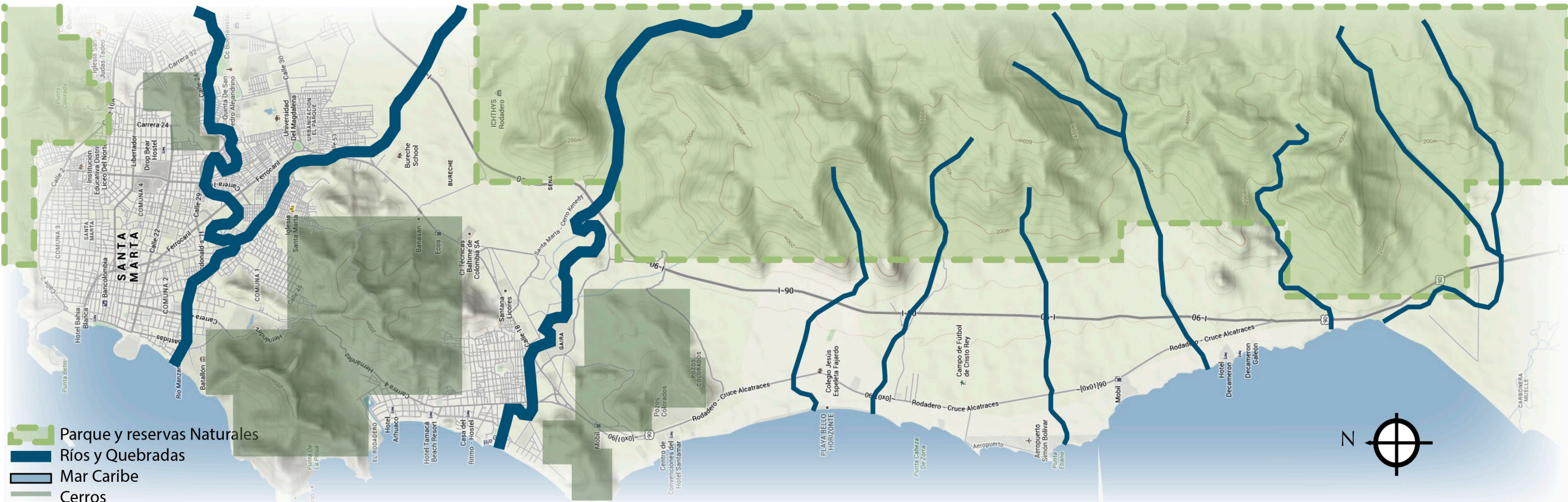
BORDE URBANO

Son aquellos elementos naturales o político – administrativos que delimitan el crecimiento urbano, lo cual genera una discontinuidad en los sistemas de la ciudad

WATER FRONT

Una nueva forma de planificación urbana de las ciudades costeras en relación con sus ejes costeros, puertos y el mar, retomando este ultimo como parte esencial del desarrollo urbano y no como una limitante

SISTEMA ECOLÓGICO PRINCIPAL



SISTEMA DE INFRAESTRUCTURA



SISTEMA SOCIO - CULTURAL

