

MÓDULOS DE 4 X 4 METROS



MÓDULO DE HABITACIONES ESC: 1.25



2 MÓDULOS DE SERVICIOS ESC: 1.25

CONFIGURACIONES FAMILIARES	
NÚMERO DE PERSONAS	CANTIDAD DE FAMILIAS
2	2
3-4	7
5-6	8
7-8	6
9-10	4

TOTAL FAMILIAS: 27

3 TIPOS DE VIVIENDA

TIPO DE VIVIENDA 1 (BÁSICO)  
ESC: 1.50

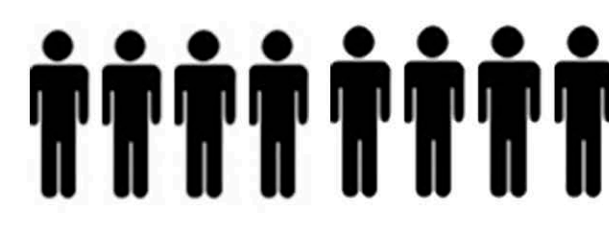


CAPACIDAD: 4 PERSONAS



ÁREA: 48 M2

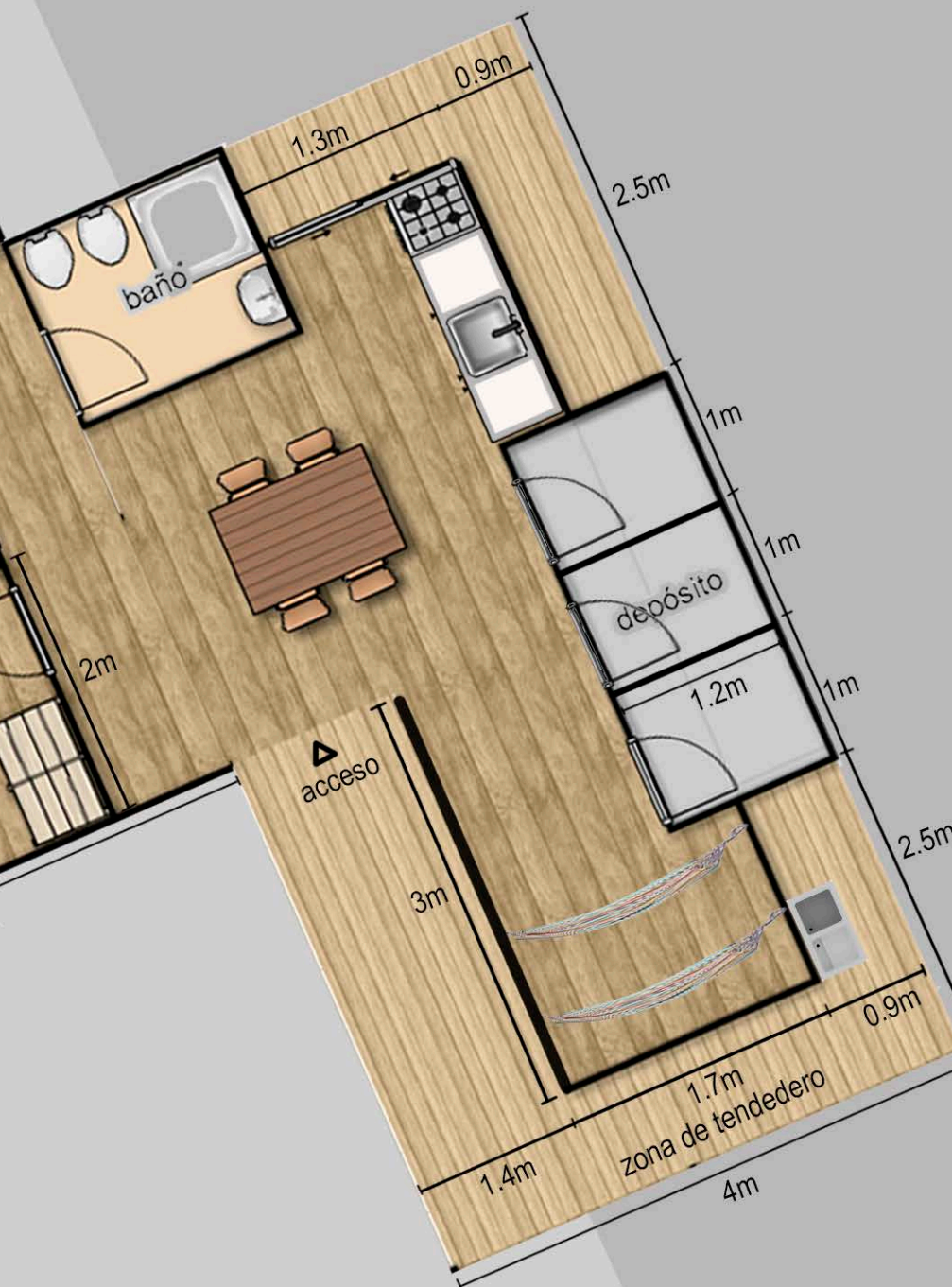
TIPO DE VIVIENDA 2  
ESC: 1.50



CAPACIDAD: 8 PERSONAS

ÁREA: 64 M2

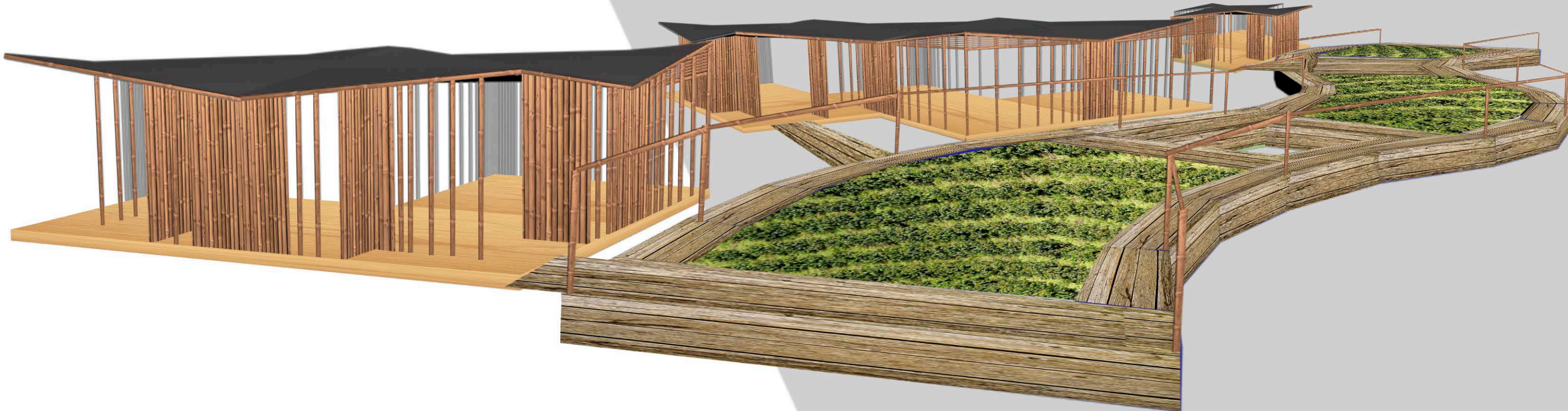
TIPO DE VIVIENDA 3  
ESC: 1.50



CAPACIDAD: 12 PERSONAS



ÁREA: 80 M2



MODELO DE IMPLANTACIÓN  
ESC: 1:200