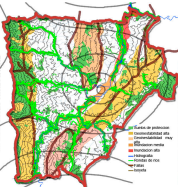
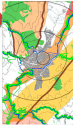


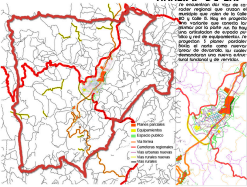
# ESTRUCTURA AMBIENTAL



Se encuentran en riesgo de protección dada en la zona más montañosas que ocasiona a corresponsable con la T. Hábitat más biodiversidad del municipio, lo cual genera una zona de manejo sostenible. Además se hace una zona de intervención por transferir el desarrollo de la zona. Su hábitat principal son en la zona, Daba y Muzara



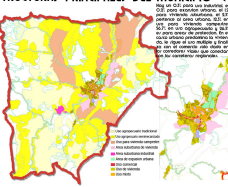
# ESTRUCTURA FUNCIONAL Y DE SERVICIOS



Se encuentran las vías de acceso regional que cruzan el municipio que están de la Calle 20 y Calle 21. Hay en proyecto una vivienda que conecta los puntos por la plaza. Se hace una optimización de espacio público y red de equipamientos. Se proyectan 3 planes para dar hábitat al resto como reserva para el desarrollo, las zonas demandarán una nueva estructura funcional y de servicios.

# ANÁLISIS DE LAS ESTRUCTURAS PRINCIPALES DEL MUNICIPIO

## ESTRUCTURA SOCIOECONÓMICA



Hay un OLI para una industria el OLI para vivienda urbana, el OLI para vivienda subvención, el OLI para vivienda campesina, el OLI en una zona agropecuaria y para el resto para dar protección. En el caso urbano predominan la vivienda, la riqueza el uso múltiple y final es con el comercio más desarrollado con los comercios más que conectan con los servicios regionales.

# LA AGROINDUSTRIA PANELERA

MAYORES PRODUCTORES Y EXPORTADORES DE PANELA 2009

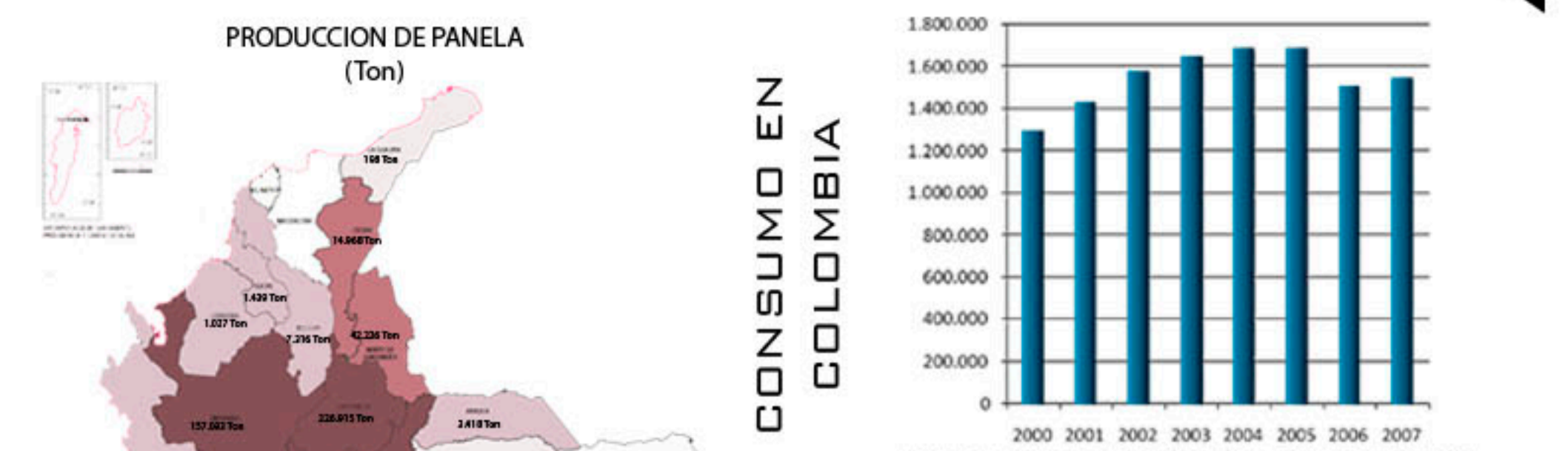
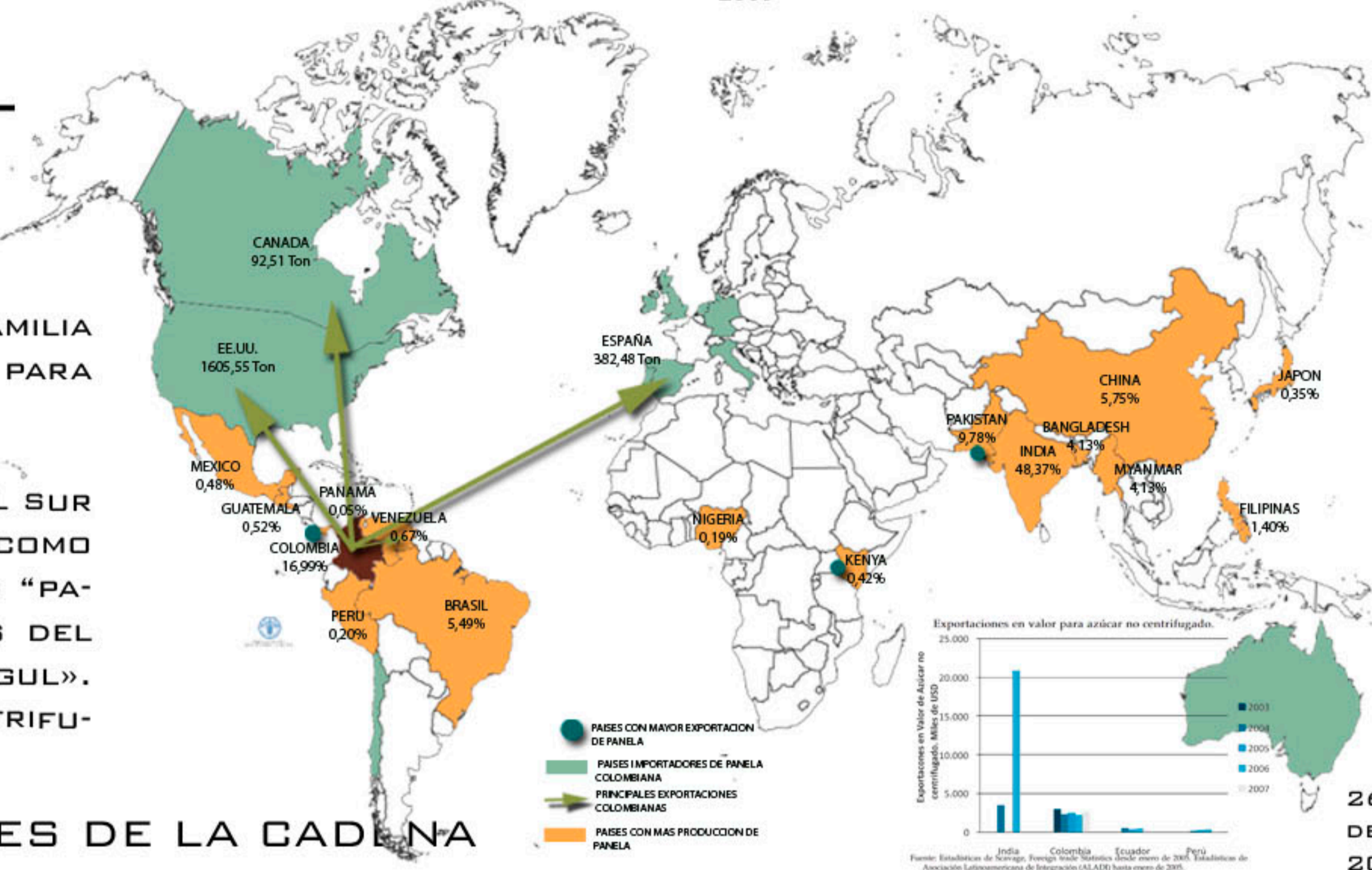
INDICADORES EN EL MUNDO Y COLOMBIA

## DESCRIPCION DE LA CAÑA DE AZUCAR Y LA



LA CAÑA (SACCHARUM OFFICINARUM) ES UNA HIERBA GIGANTE DE LA FAMILIA DE LA GRAMINEAS, DEL QUE SE UTILIZA EL TALLO COMO MATERIA PRIMA PARA LA AGROINDUSTRIA PANELERA Y AZUCARERA.

A LA PANELA SE LE CONOCE CON DIVERSOS NOMBRES: EN AMÉRICA DEL SUR SE LE DENOMINA COMÚNMENTE, "PANEL"; EN PERÚ Y CHILE SE CONOCE COMO "CHANCACA"; EN VENEZUELA, MÉXICO Y GUATEMALA SE CONOCE COMO "PAPELÓN"; EN LA INDIA, Y PROBABLEMENTE EN MUCHAS OTRAS PARTES DEL ORIENTE, EL PRODUCTO SE LLAMA "JAGGERY", O A VECES, "GUR" O "GUL". LA FAO REGISTRA LA PANELA EN SUS CUENTAS COMO "AZÚCAR NO CENTRIFUGADO". SU PRESENTACIÓN ES CUADRADA.



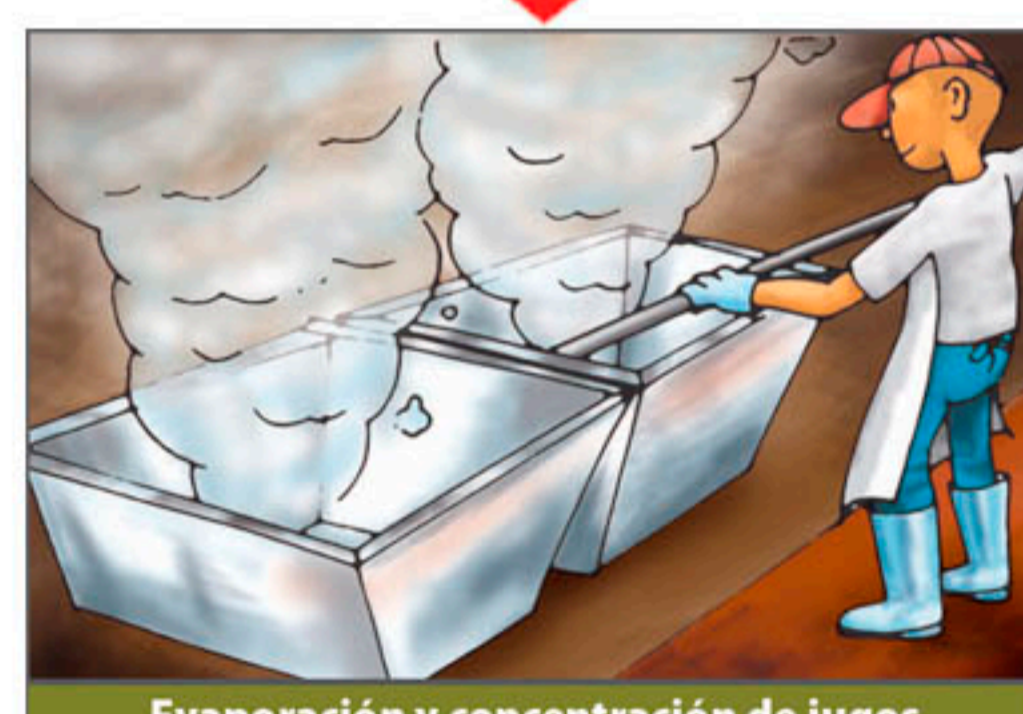
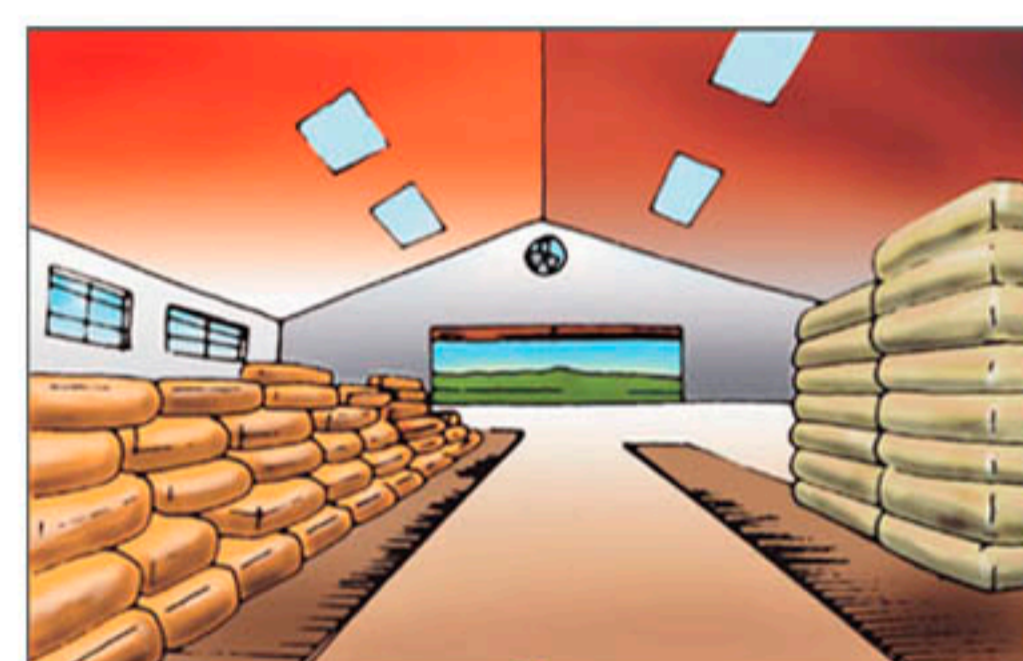
CONSUMO EN COLOMBIA

ES UN PRODUCTO QUE GOZA DE UNA INMENSA FIDELIDAD ASOCIADA MÁS A LA TRADICIÓN QUE A OTRAS CARACTERÍSTICAS COMO LA CALIDAD O EL PRECIO. SE DEMANDAN MEJoras RELACIONADAS CON EL EMPAQUE DEL PRODUCTO Y LA GARANTÍA DE ASEPSIS E HIGIENE Y LA PRESENTACIÓN EN LA QUE SE VENDE. OCUPA EL TERCER LUGAR COMO BEBIDA CALIENTE Y COMO BEBIDA FRÍA. ES UN ALIMENTO QUE OFRECE MÚLTIPLES POSIBILIDADES DE PREPARACIÓN A BAJO COSTO. EL CONSUMO ESTA EN LOS ESTRATOS BAJOS

## ESLABONES DE LA CADENA



## PRODUCCION DE LA PANELA



El cultivo de la caña panelera, reviste de una gran importancia en varias zonas del territorio nacional, tanto en su uso de mano de obra y contribución al Producto Interno Bruto Agropecuario como en la dieta de los colombianos. Dado que miles de familias campesinas, con un laborioso proceso completamente natural, han convertido el jugo de la caña en este producto alimenticio, de reconocidas cualidades energéticas y nutricionales.



## HISTORIA DE LA CAÑA DE AZUCAR EN COLOMBIA Y VILLETA

ES UNO DE LOS CULTIVOS MÁS VIEJOS EN EL MUNDO (3.000 AÑOS) COMO UN TIPO DE CÉSPED EN LA ISLA DE NUEVA GUINEA Y DE ALLÍ SE EXTENDIÓ A BORNEO, SUMATRA E INDIA.

EN 1493 CRISTÓBAL COLÓN LLEGÓ POR SEGUNDA VEZ A AMÉRICA Y TRAJÓ CONSIGO LA CAÑA Y SÓLO EN 1510 SE INICIÓ EN COLOMBIA EL CULTIVO EN TIERRAS DE SANTA MARÍA LA ANTIGUA DEL DARIÉN.

EL NACIMIENTO A LA INDUSTRIALIZACIÓN DE LA CAÑA DE AZÚCAR EN VILLETA Y DE LAS PRIMERAS FINCAS PANELERAS DE LA PROVINCIA DE GUALIVÁ SE DA PORQUE DON HERNANDO DE ALCOGER CON DON ALONSO DE OLALLA LA CULTIVARON PARA LUEGO PROCESARLA EN RÚSTICOS TRAPICHES MOVIDOS POR AGUA. PERO NO ES HASTA 1840 CUANDO DON TIMOTEO ROMAN, EN UNA HACIENDA DE UBICADA EN LA VEREDA DE CUNE, ESTABLECE EL PRIMER TRAPICHE HIDRÁULICO CON AYUDA DEL INGLÉS WILLIAM WILLIS.

## DERIVADOS Y PRODUCTOS DE LA CAÑA DE

MIELES



MELADURA, MIEL VIRGEN, MIEL RICA INVERTIDA, MIEL MASA COCIDA, Y MIEL FINA

AZUCARES



ENDULZANTE EN EL HOGAR, PREPARACIÓN DE DULCES Y CONFITES, ELABORACIÓN DE JUGOS Y BEBIDAS GASEOSAS, EXPOLIANTE EN NEGOCIOS DE COSMÉTICA Y BELLEZA.

PANELA



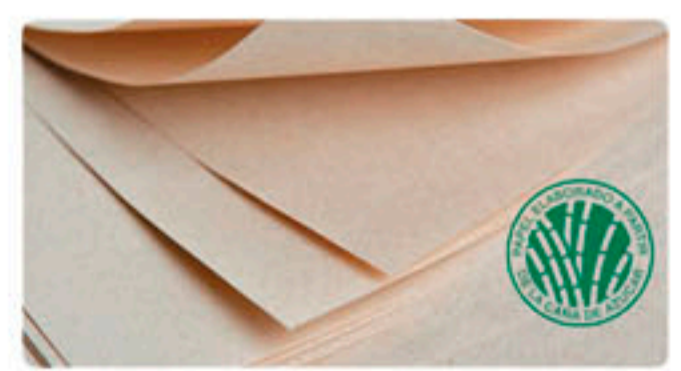
PRODUCTO OBTENIDO POR EVAPORACIÓN DIRECTA DEL JUGO DE CAÑA DE AZÚCAR, YA SEA O NO PREVIAMENTE CLARIFICADO. HOY DÍA, FUERA DE SU TRADICIONAL PRESENTACIÓN COMPACTA EN DIFERENTES FORMAS ENCONTRAMOS OTRAS, TALES COMO PANELA GRANULADA, SABORIZADA Y EMPACADA.

CITRATO DE SODIO DESIHDRATADO



BEBIDAS GASEOSA, DUCES, JALEAS, FARMACEUTICOS, QUESOS

ACETATO DE ETILO



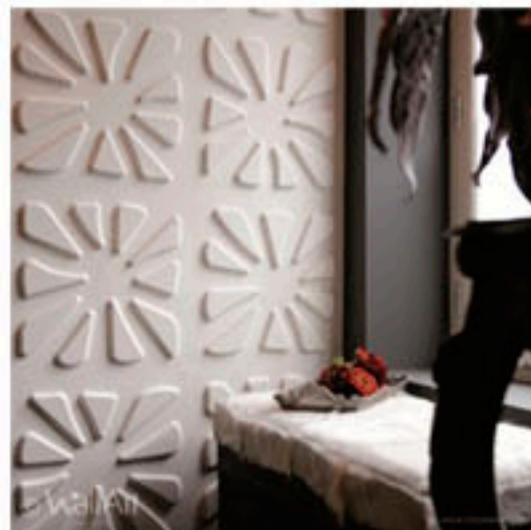
TINTAS DE IMPRESION, THINER, ADHESIVOS, ESENCIAS ARTIFICIALES, INDUSTRIA FOTOGRAFICA, COSMETICOS, PAPEL, TEXTIL

ABONOS



CHACAZA, BAGAZO, VINAZA

OTROS



REVESTIMIENTOS DE MUROS, ESTRUCTURAS, PLATOS,

## MEDIOS DE TRANSPORTE USADOS EN VILLETA

