



USOS



EQUIPAMENTOS



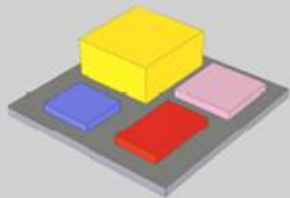
ZONAS VERDES



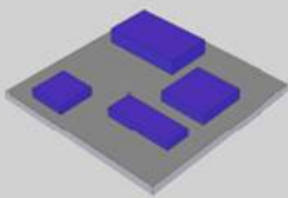
VIAS



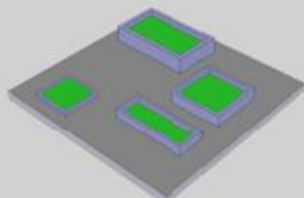
TRANSPORTE



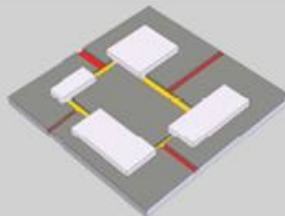
PREDOMINAN LOS USOS DE VIVIENDA Y EQUIPAMIENTO ESTUDIANTIL. COMERCIO INFORMAL DEL SECTOR AUTOMOTRIZ.



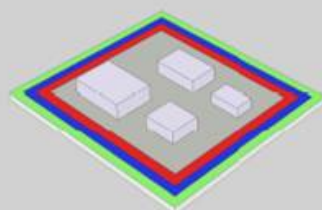
DOTACIONAL DEPORTIVO RELIGIOSO CULTURAL EDUCATIVO Y DE SALUD. FALTA DE CONECTIVIDAD ENTRE SI



LAS ZONAS VERDES EXISTENTES EN LA UPZ SE ENCUENTRAN EN LOS ESCENARIOS DEPORTIVOS DEL SECTOR PRIVADO.



SECTOR CON UBICACION PRIMORDIAL EN LA CIUDAD YA QUE SE ENCUENTRA RODEADO POR VIAS PRIMARIAS DE LA CIUDAD.



BUENA ACCESIBILIDAD MEDIANTE LOS DIFERENTES TIPOS DE TRANSPORTE PUBLICO. TRANSMILENIO BUSES BICICLETA Y VEHICULOS PARTICULARES

Políticas de Intervención



**Sede de Evento
Deportivo Mundial**



Renovación Urbana



**Re-densificación en altura
Multiplicidad de usos**

FONDOS

Existen suficientes fondos para alcanzar lo deseado???

Capacidad - Confort

X



Y



Z



IDRD

Instituto Distrital de Recreación y Deporte



coldeportes



NOKIA



100 %

ADAPTAR UN ESTADIO BÁSICO

Fondos limitados - Modificaciones Posteriores - Nuevas Tecnologías



CAPACIDAD

Qué capacidad a de tener el estadio?? Debera construirse para satisfacer las
Solo las necesidades domésticas del Club(es) que lo utilizará (n), o deberá
Concebirse para partidos o eventos de un nivel superior??



CONOCIMIENTOS DEL MERCADO

El éxito financiero de un estadio moderno determinado por atraer celebridades o Clientes VIP dispuestos a pagar costos altos segun sus necesidades.



Paso del Tiempo

Tecnología, Lujo y Comodidad. Las instalaciones propuestas deben cumplir con las exigencias de los espectadores en el futuro.

