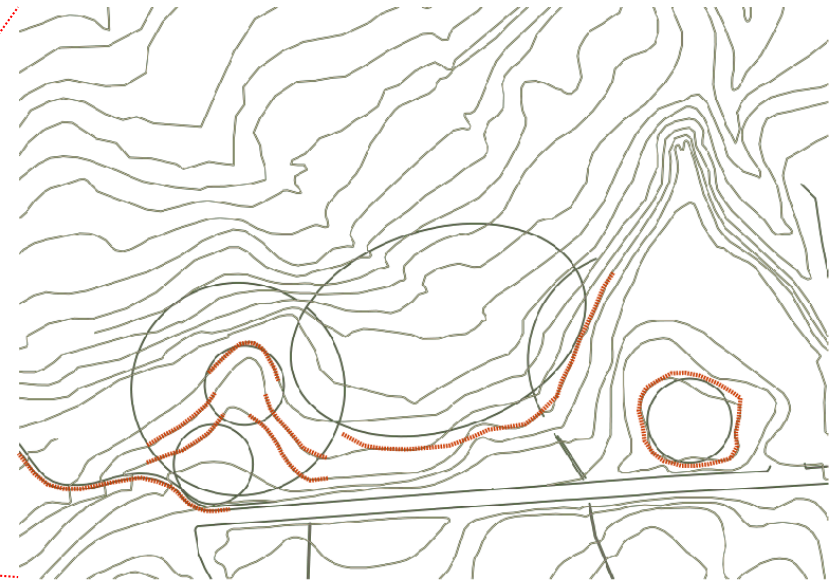


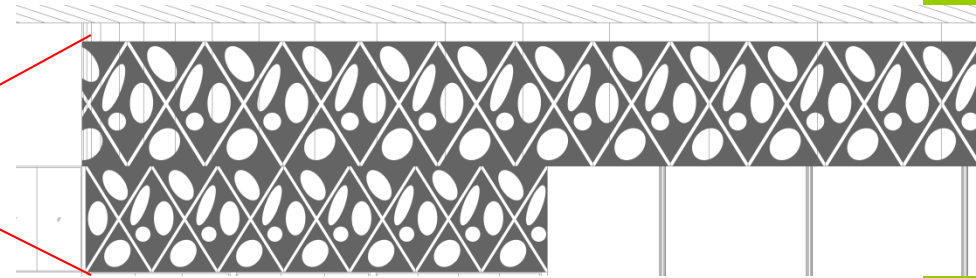
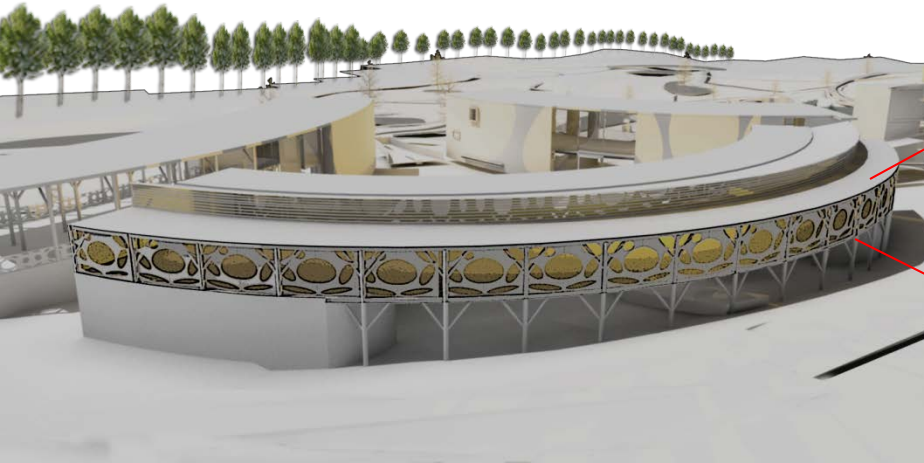
PARAMO = división de aguas fluviales del Rio Orinoco y Rio Magdalena.....  
(ESTRELLA FLUVIAL DEL CENTRO DEL PAIS)

TOPOGRAFIA DEL AREA DE ESTUDIO = SE TOMA EL AGUA COMO CONCEPTO DE DISEÑO

## PAUTAS DE DISEÑO "CONCEPTOS"

- FORMAS CIRCULARES / CURVAS
- ONDAS = REPETICION
- UNION DE DOS CIRCUNFERENCIAS
- CIRCULOS Y CENTROS = ARTICULACION
- AGUA = MOVIMIENTO Y FLUJOS



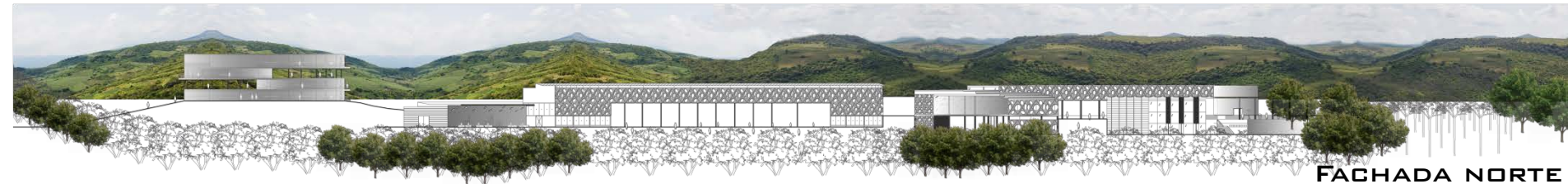


PANELES DE 2 m X 4 m, laminas madera con perforaciones



## CONCEPTO

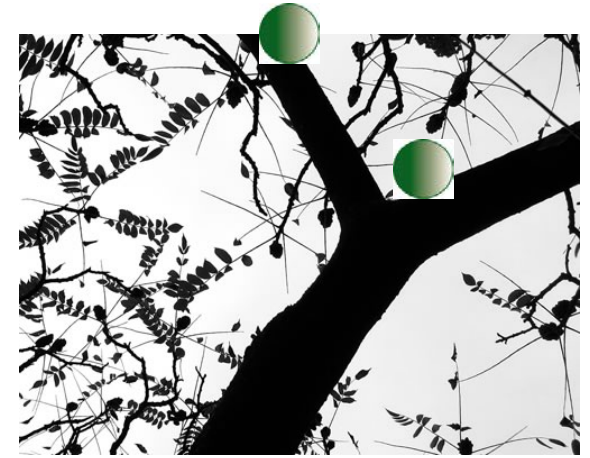
EN RESPUESTA A LA ASOLEACION, LAS FACHADAS TOMAN UNA POSICION JERARQUICA DENTRO DEL DISEÑO DE LOS EDIFICIOS, EL CONCEPTO DEL AGUA SE LLEVA A TRAVES DE LAS FACHADAS, TENIENDO EN CUENTA LA FLUIDEZ DEL AGUA Y LA CAIDA DE LAS GOTAS DE LA LLUVIA; QUE CUANDO CAEN GENERAN LAS ONDAS Y FORMAS QUE SE PLANTEAN EN LAS PLANTAS DEL EDIFICIO A LO LARGO DE SU DISEÑO



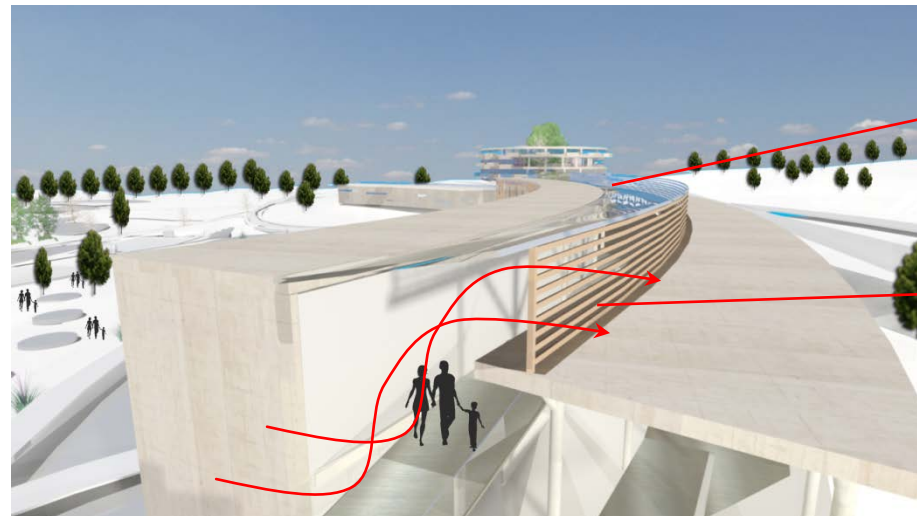
FACHADA NORTE



FACHADA SUR



GENERAR UNA ESTRUCTURA ARQUITECTONICA COMO CONCEPTO DE CONSERVACION DE MASAS VERDES, QUE SE DA PARTIR DE LA ESTRUCTURA ECOLOGICA PRINCIPAL, DANDO LA SENSACION DE UN BOSQUE DENTRO DEL EDIFICIO, MARCANDO ESPACIOS INTERIORES Y VOLVIENDO LA ARQUITECTURA ESTRUCTURAL UNA PIEZA ESCULTURAL



CUBIERTA TRANSLUCIDA

REJILLAS DE VENTILACIÓN