

LOCALIDAD CIUDAD BOLIVAR

LÍMITES

SUR- LOCALIDAD DE SUMAPAZ

NORTE- LOCALIDAD DE BOSA

ORIENTE- LOCALIDADES DE TUNJUELITO Y USME

OCCIDENTE- MUNICIPIO DE SOACHA

Área total = 12.914 hectáreas

174 equipamientos educativos

168.795 habitantes en edad escolar = **82%** tienen acceso a la educación distrital.

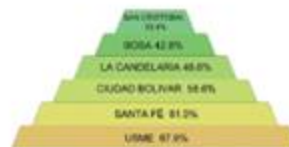
Déficit de equipamientos educativos para **110.0962** niños y jóvenes debido a que solo hay **cupo** para **505.493** niños y jóvenes.

¿POR QUÉ CIUDAD BOLIVAR?

NECESIDAD DE CONSEGUIR DINERO
PELIGRO INSEGURIDAD ROBOS ASALTOS
PERDIDA DEL VALOR DE LA VIDA
FAMILIAS DISPERSAS
CULTURA. LIMPIEZA. ORDEN
PARQUES= ESPACIOS RESIDUALES

- LOCALIDAD DE LA CIUDAD CON MENOS EQUIPAMIENTOS POR CADA 1.000 HABITANTES.
- 5% DE LA POBLACIÓN TERMINA PREESCOLAR
47% PRIMARIA
36% SECUNDARIA
3% UNIVERSIDAD
9% NO TIENE FORMACIÓN EDUCATIVA
- 100 RUTAS ESCOLARES DIARIAS DESDE LA LOCALIDAD A OTRAS LOCALIDADES PARA TRASLADAR ESTUDIANTES.

- POBLACIÓN EN EDAD ESCOLAR 168.795 NIÑOS Y JOVENES= 10.89 BOGOTÁ
- 38 COLEGIOS A CONSTRUIR EN BOGOTÁ, MÍNIMO 9 DE ESOS DEBEN IR EN CIUDAD BOLIVAR
- ÁREA TOTAL 12.914 hectáreas.
- EQUIPAMIENTOS EDUCATIVOS 174
- HABITANTES 616.455= 8.5% de la población total de Bogotá
- 82% DE LA POBLACIÓN TIENEN ACCESO A LA EDUCACIÓN DISTRIAL.
- DÉFICIT DE EQUIPAMIENTOS EDUCATIVOS PARA 110.0962 niños y jóvenes= SOLO CUPO PARA 505.493 niños y jóvenes.



EN BOGOTÁ HAY 2679 EQUIPAMIENTOS EDUCACIÓN 4-75 BIENESTAR SOCIAL 21,7% CULTURA 13,4%

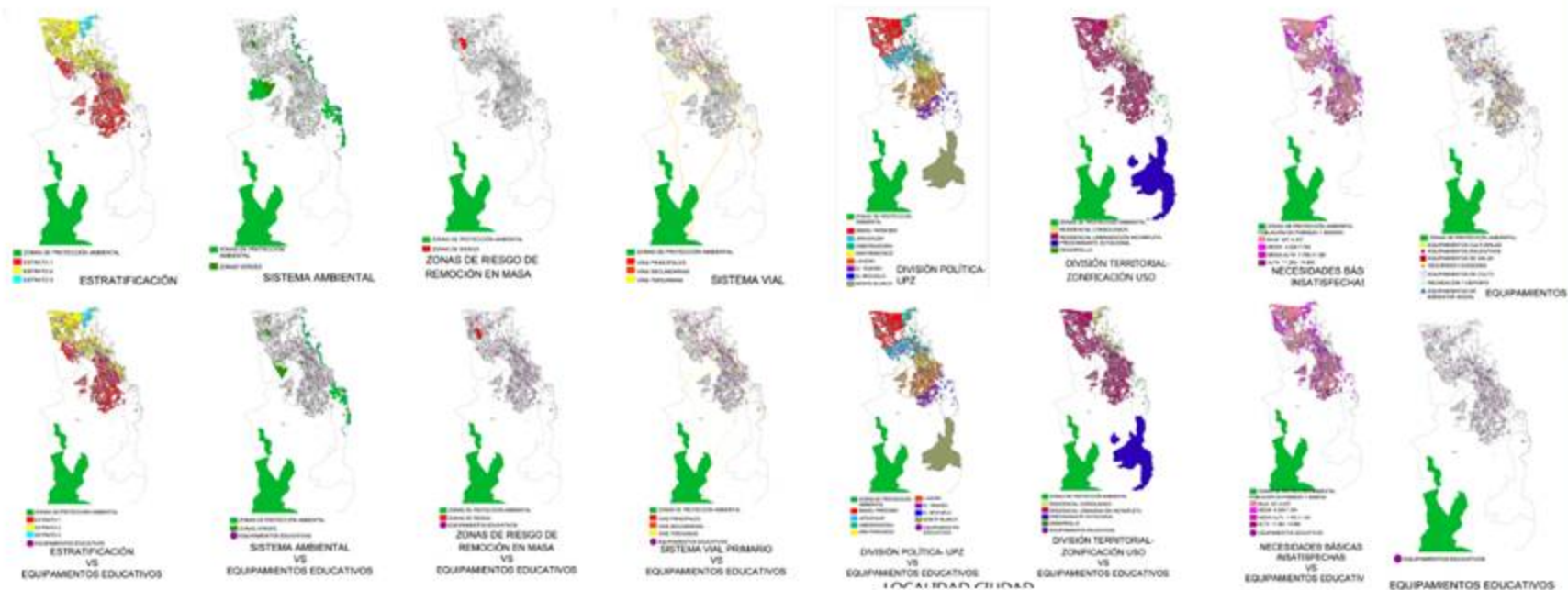


DÉFICIT DE ESPACIO PÚBLICO, EQUIPAMIENTOS Y SERVICIOS URBANOS: CIUDAD BOLIVAR, KENNEDY, BOSA, USME, SAN CRISTOBAL.

DIAGRAMA DE POBLACION BOGOTA VS POBLACION EN EDAD ESCOLAR



INVENTARIO- ANÁLISIS- DIAGNÓSTICO LOCALIDAD CIUDAD BOLIVAR



INTEGRACION DE SISTEMAS



- ESTRATIFICACIÓN
- SISTEMA AMBIENTAL
- ZONA DE RIESGO DE REMOCIÓN EN MASA
- SISTEMA VIAL
- DIVISIÓN POLÍTICA: UPZ
- DIVISIÓN TERRITORIAL: ZONIFICACIÓN USO
- EQUIPAMIENTOS

CRECIMIENTO DE LA CIUDAD

FALTA DE PLANEACIÓN URBANA- SOCIAL- AMBIENTAL

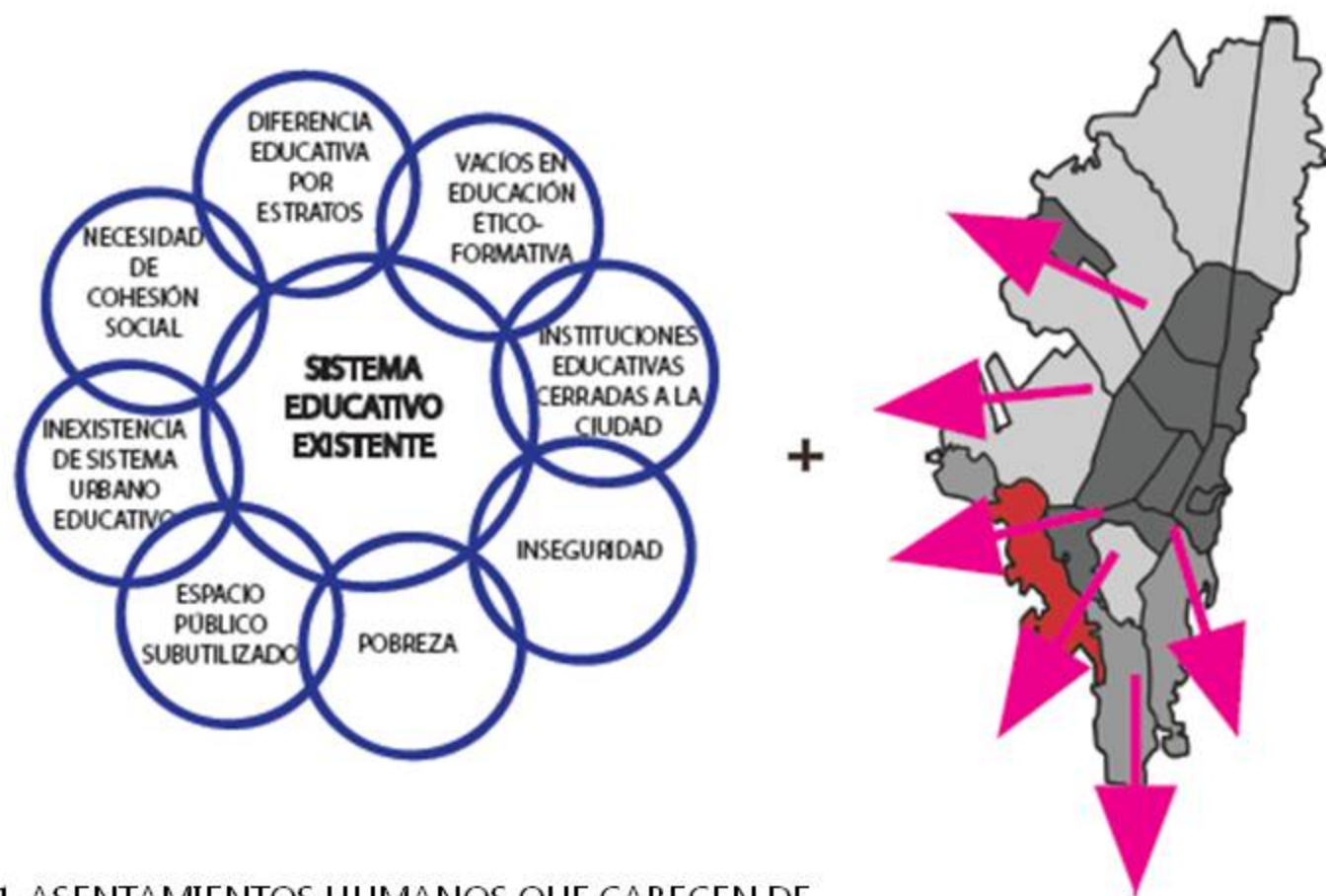
- MARGINALIDAD
- MENOS OPORTUNIDADES DE EDUCACIÓN
- ASENTAMIENTOS DE VIVIENDA MAS NO EQUIPAMIENTOS. EJ: APARECEN TIENDAS EN LAS CASAS, COLEGIOS IGUALMENTE
- MENOS OPORTUNIDADES DE ESPACIO PÚBLICO Y ZONAS VERDES

PARQUES

ESPACIOS RESIDUALES- SIN DISEÑO- SIN LOCALIZACIÓN ESTRATÉGICA



PEDAGOGÍA VS CRECIMIENTO DE LA CIUDAD



1. ASENTAMIENTOS HUMANOS QUE CARECEN DE INFRAESTRUCTURA URBANA
2. CALIDAD DE VIDA DE LA POBLACIÓN DEFICIENTE
3. CIUDAD NO EDUCADORA
4. ESPACIOS NO APTOS PARA SU USO
5. PARQUES