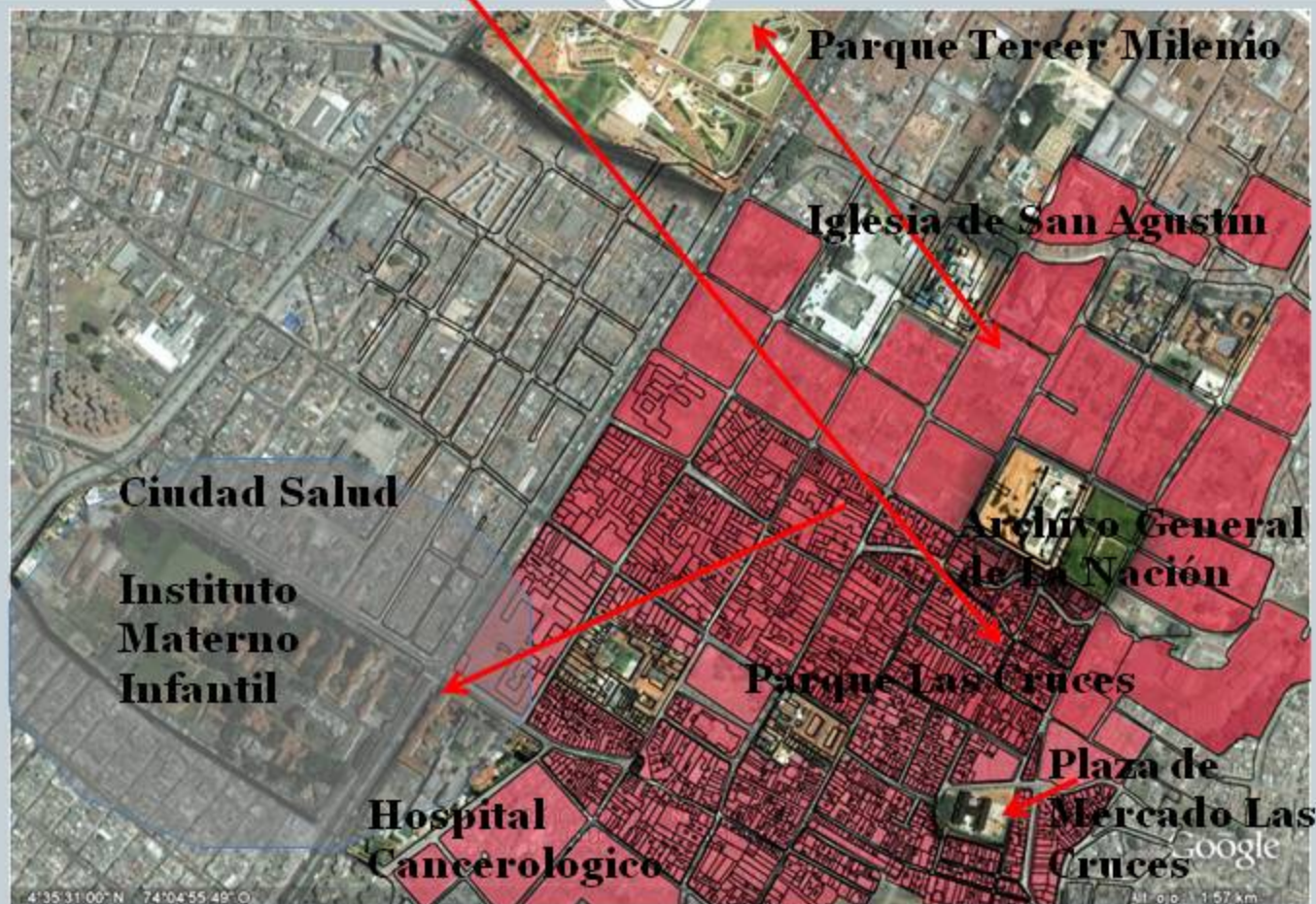


Con el proyecto de rehabilitación de el antiguo Cartucho los impactos negativos se vieron reflejados en el desplazamiento de población en condición social inadecuada lo que potencializó el deterioro de la zona residencial sur.



Ciudad Salud se volvió un nodo importante porque soporta al área con equipamientos urbanos para la salud, lo cual lo hace protagonista en la zona residencial sur. Este sector también está incluido en el Plan Zonal Centro.